

RZECZOZNAWSTWO SAMOCHODOWE

wycena wartości pojazdów, ocena stanu technicznego, kalkulacja napraw



mgr inż. Grochowski Łukasz
38-457 Szczepańcowa, ul. Przemysłowa 28
e-mail. rzeczoznawcakrosno@gmail.com
tel. 693 455 333

OPINIA Nr: AE/0166/11/2021

z dnia: 2021/11/21

Rzeczoznawca : mgr inż. Łukasz Grochowski 1058/19

Zleceniodawca: ZSP NR 2 IN. KS. STANISŁAWA SZPETNARA

Adres: KS. S. SZPETNARA 9, 38-400 KROSNO

Właściciel: ZSP NR 2 IN. KS. STANISŁAWA SZPETNARA

Adres: KS. S. SZPETNARA 9, 38-400 KROSNO

Zadanie: Określenie wartości rynkowej pojazdu

DANE IDENTYFIKACYJNE POJAZDU

Dane: [O] XI-2021

Marka: FIAT

Rok produkcji: 2001

Model: Doblo 1.9 Diesel Kat.

Wersja: SX

Nr rejestracyjny: RK05014

Rodzaj pojazdu: Samochód osobowy

VIN: ZFA22300005011533

Nr INFO-EKSPERT	045-00610
Data pierwszej rejestracji	2001/02/23
Data oględzin	2021/11/19
Miejsce oględzin	ul. KS. S. SZPETNARA 9, 38-400 KROSNO podkarpackie
Wskazanie drogomierza	284112 km
Okres eksploatacji pojazdu (01/02/23-21/11/19)	249 mies.
Kolor powłoki lakierowej, (rodzaj lakieru)	NIEBIESKI 2-warstwowy typu uni
Oznaczenie typu	223
Dop. masa całkowita	1845 kg*
Rodzaj nadwozia	kombi (uniwersalne) 4 drzwiowe
Jednostka napędowa	z zapłonem samoczynnym
Pojemność / Moc silnika	1910 ccm / 46kW (63KM)
Liczba cylindrów / Układ cylindrów / Liczba zaworów	4 / rzędowy / 8
Rodzaj skrzyni biegów	manualna
Rodzaj napędu	przedni (4x2)

WYPOSAŻENIE STANDARDOWE (2001.02-2001.06)

L.p.	Nazwa elementu wyposażenia	L.p.	Nazwa elementu wyposażenia
1	Immobilizer	6	Szyby przednie regulowane elektrycznie
2	Kolumna kierownicy regulowana	7	Światła z regulacją kąta pochylenia
3	Poduszka powietrzna kierowcy	8	Wspomaganie układu kierowniczego
4	System p/pożarowy Fire Prevention System FPS	9	Zamek centralny
5	Szyby atermiczne		

WYPOSAŻENIE DODATKOWE

L.p.	Nazwa elementu wyposażenia	Wartość [PLN]
1	Drzwi boczne prawe przesuwne	109

OPIS ZAMONTOWANEGO W POJEŹDZIE OGUMIENIA

Koło	Marka, typ	Bieżnik [mm]	Zużycie [%]
Przednie lewe:	UNIROYAL 175/70 R14 84T MS PLUS 6 TL	2,0	94
Przednie prawe:	UNIROYAL 175/70 R14 84T MS PLUS 6 TL	2,0	94
Tylne lewe:	UNIROYAL 175/70 R14 84T MS PLUS 6 TL	3,0	80
Tylne prawe:	UNIROYAL 175/70 R14 84T MS PLUS 6 TL	3,0	80

STAN TECHNICZNY POJAZDU

Przedstawiony do oględzin pojazd jest pojazdem kompletnym. Występują duże ogniska korozji wraz z ubytkami blacharskimi w stopniu stwarzającym zagrożenie w ruchu drogowym. Silnik bez możliwości uruchomienia. Układ hamulcowy w całości kwalifikuje się do wymiany z uwagi na daleko posuniętą korozję podzespołów. Pojazd nie posiada aktualnego dopuszczenia do ruchu.

W opinii rzeczoznawcy koszt naprawy przewyższa wartość pojazdu.

KOREKTY

WARTOŚĆ BAZOWA BRUTTO (246 mies.) * 5 050 PLN

Wartość pojazdu ustalono w oparciu o raport nr 15664 z analizy internetowych ofert rynkowych będącym załącznikiem do operatu

KOREKTA ZA WYPOSAŻENIE DODATKOWE 109 PLN

Wyposażenie pojazdu powoduje powiększenie wartości pojazdu, gdy jest wyposażeniem ponadstandardowym oraz jest sprawne, czyli zdolne do spełnienia swojej funkcji. Wielkość korekty wartości bazowej, związanej z wyposażeniem dodatkowym pojazdu została określona na podstawie udziału tego wyposażenia w wartości standardowo wyposażonego nowego pojazdu z uwzględnieniem amortyzacji pojazdu i zwiększonej amortyzacji jego wyposażenia.

KOREKTA ZA PRZEBIEG 396 PLN

Korekta uwzględnia wpływ przebiegu pojazdu na jego wartość. Wartość bazowa została określona dla przebiegu normatywnego 339 000 km. Zweryfikowany przebieg wycenianego pojazdu jest mniejszy od normatywnego o - 54 888 km. Powoduje to zastosowanie korekty wartości w wysokości 7,68%.

KOREKTA ZA OGUMIENIE - 397 PLN

Korekta uwzględnia wpływ stanu ogumienia na wartość pojazdu. Zużycie poszczególnych opon zostało określone z uwzględnieniem zmierzonej wysokości ich bieżnika. Punktem odniesienia jest ogumienie o zużyciu 50%.

KOREKTY RÓŻNE - 554 PLN

W tym:	[%]	Wart. [PLN]
Stan utrzymania i dbałość o pojazd	-5,0	- 277

Stan utrzymania i dbałość o pojazd mogą mieć wpływ na wartość rynkową pojazdu w przypadku, gdy stan wycenianego pojazdu istotnie odbiega od dobrego, odpowiedniego dla danego okresu eksploatacji i przebiegu. Stwierdzony ponadprzeciętnie dobry stan świadczący o wyjątkowej dbałości o pojazd może stanowić podstawę korekty dodatniej wartości, stan gorszy od typowego dobrego - podstawę do korekty ujemnej.

W pojeździe stwierdzono: zabrudzenie tapicerki siedzeń nadwozia, zniszczenie tapicerki siedzeń nadwozia poprzez przepalenie tkanin, zabrudzone wykładziny wnętrza nadwozia, zanieczyszczone spalinami i nikotynowym wewnątrz pojazdu, liczne zarysowania powłoki lakierowej nadwozia, liczne wgniecenia poszycia lakierowanego nadwozia, liczne odpryski powłoki lakierowej poszycia nadwozia, ślady korozji na elementach poszycia nadwozia, zarysowania szyby czołowej, zarysowania szyb drzwiowych.

Aktualność badań technicznych	-5,0	- 277
-------------------------------	------	-------

Bliskość terminu okresowych badań technicznych dopuszczenia pojazdu do ruchu może wiązać się z koniecznością przeprowadzenia napraw i wymiany części, zapewniających uzyskanie wymaganej sprawności. Stan taki może mieć miejsce szczególnie w odniesieniu do pojazdów wieloletnich. Uzasadnia to stosowanie ujemnej korekty wartości pojazdu.

Wartość rynkowa brutto wyżej zidentyfikowanego pojazdu, w stanie jak przed szkodą, określona na dzień 19 listopada 2021 roku wynosi:

4600 PLN

(słownie: cztery tysiące sześćset złotych)

w tym VAT (23,0%) 860,16 PLN

Wartość brutto pojazdu w stanie uszkodzonym określona na dzień 19 listopada 2021 roku wynosi:

900 PLN

(słownie: dziewięćset złotych)

w tym VAT (23,0%) 168,29 PLN

Wartości określono na podstawie:

- notowań wartości rynkowych z bazy pojazdów "Komputerowego Systemu INFO-EKSPERT" na XI-2021 zweryfikowanych przez wykonawcę opinii,
- korekt mających wpływ na wartość pojazdu,
- analizy zbywalności pojazdu uszkodzonego.

ZASTRZEŻENIA

1. Niniejsza opinia jest opracowaniem autorskim i nie może być tak w części, jak i w całości przedmiotem publikacji czy też innej formy rozpowszechniania bez pisemnej zgody autora.
2. Rzeczoznawca nie bierze odpowiedzialności za prawdziwość przedłożonych do badania dokumentów, złożonych oświadczeń, poświadczeń, podania nieprawdy lub zatajenia prawdy

Polityka prywatności:

Zg. Z Rozporządzeniem Parlamentu Europejskiego i Rady (UE) 2016/679 z dnia 27 kwietnia 2016 r. w sprawie ochrony osób fizycznych w związku z przetwarzaniem danych osobowych i w sprawie swobodnego przepływu takich danych informujemy, że:

1. Administratorem Państwa danych osobowych jest AUTOEXPERT Łukasz Grochowski ul. Przemysłowa 28, 38-457 Szczepańcowa (zwane dalej AUTOEXPERT)
2. Dane osobowe w rozumieniu RODO to dane umożliwiające identyfikację osób fizycznych.
3. Przetwarzanie Państwa danych jest realizowane przez AUTOEXPERT i wynika z prowadzonej działalności.
4. Cel przetwarzania: prowadzona działalność, świadczenie usług.
5. Podanie przez Państwo danych jest dobrowolne, lecz konieczne do świadczenia usług. W każdej chwili mogą Państwo zrezygnować z przetwarzania danych.
6. AUTOEXPERT przetwarza je przez okres niezbędny do realizacji zlecenia.
7. AUTOEXPERT przechowuje Państwa dane w sposób bezpieczny i mają do nich dostęp jedynie upoważnieni pracownicy. Dane nie będą przekazywane innym podmiotom.
8. Maja Państwo prawo do wglądu, edycji, sprostowania, usunięcia, przeniesienia lub ograniczenia przetwarzania.


Łukasz Grochowski
Rzeczoznawstwo samochodowe
TEL: 693 455 383, NIP 684-248-17-47
email: rzeczoznawcakraj@poczta.onet.pl
ul. Przemysłowa 28, 38-457 Szczepańcowa

RZECZOZNAWCA SAMOCHODOWY

mgr inż. Łukasz Grochowski

ARKUSZ USTALENIA WARTOŚCI POJAZDU W STANIE USZKODZONYM

do opinii nr: AE/0166/11/2021

z dnia: 2021/11/21

Rzeczoznawca : mgr inż. Łukasz Grochowski 1058/19

Zleceniodawca: ZSP NR 2 IN. KS. STANISŁAWA SZPETNARA

Adres: KS. S. SZPETNARA 9, 38-400 KROSNO

Właściciel: ZSP NR 2 IN. KS. STANISŁAWA SZPETNARA

Adres: KS. S. SZPETNARA 9, 38-400 KROSNO

Zadanie: Określenie wartości rynkowej pojazdu

DANE IDENTYFIKACYJNE POJAZDU

Dane: [O] XI-2021

Marka: FIAT

Rok produkcji: 2001

Model: Doblo 1.9 Diesel Kat.

Wersja: SX

Nr rejestracyjny: RK05014

Rodzaj pojazdu: Samochód osobowy

Nr IE: 045-00610

Wartość pojazdu nieuszkodzonego (założony wiek pojazdu jak w dniu wyceny - 249 mies.)

4 600 PLN

Współczynnik amortyzacji pojazdu 0,13

Współczynnik zbywalności pojazdu nowego 0,75

CZĘŚCI DO NAPRAWY

L.p.	Nazwa elementu	Lewy/Prawy
1 Nadwozie lakierowane		
1	Drzwi boczne przednie	LiP
2	Drzwi tyłu nadwozia	
3	Błotnik tylny	LiP
4	Pas tylny kpl.	
5	Wzmocnienie czołowe kpl.	
6	Szkielet błotnika tylnego z wnęką koła kpl.	LiP
7	Podłoga bagażnika ze wzmocnieniem (podłużnicami)	
2 Wyposażenie nadwozia		
8	Zderzak tylny kpl.	
3 Silnik z osprzętem		
9	Blok silnika z tłokami, wałem korbowym i kołem zamachowym	
10	Głowica silnika kpl.	
5 Zawieszenie przednie z układem kierowniczym		
11	Zacisk hamulca (rozpieracz) z osłoną i elementami ciemnymi (LiP
7 Reszta		
12	Tarcza koła przedniego stalowa	LiP
13	Tarcza koła tylnego stalowa	LiP

CZĘŚCI DO WYMIANY

L.p.	Nazwa elementu	Lewy/Prawy
1 Nadwozie lakierowane		
1	Błotnik przedni	L
2	Drzwi boczne dodatkowe	
3	Wzmocnienie boczne z podłużnicą	LiP
4	Próg kpl.	LiP
5	Płyta podłogowa kpl.	
2 Wyposażenie nadwozia		
6	Koło kierownicy	
3 Silnik z osprzętem		
7	Napęd rozrzędu z obudową	
8	Pompa wodna z termostatem	
9	Układ wtrysku paliwa z modulem sterującym	
5 Zawieszenie przednie z układem kierowniczym		
10	Belka zawieszenia przedniego	

11	Tarcza hamulcowa (bęben hamulcowy)	LiP
6 Zawieszenie tylne		
12	Belka zwieszenia tylnego	
13	Tarcza hamulcowa / bęben	LiP
14	Zacisk hamulca (rozpieracz) z osłoną i elementami ciemnymi (LiP

WYCENA ZESPOŁÓW POJAZDU

L.p.	Nazwa zespołu	Udział [%]	Zniszczenie [%]	Wart. poz. zesp. [PLN]
1	Nadwozie lakierowane	27	71	360
2	Wyposażenie nadwozia	29	4	1 281
3	Silnik z osprzętem	18	52	397
4	Układ napędowy	8	0	368
5	Zawieszenie przednie z układem kierowniczym	9	14	356
6	Zawieszenie tylne	4	43	105
7	Reszta	5	4	221
Bazowa wartość głównych zespołów pojazdu				3 088 PLN

WYLICZENIE WARTOŚCI POJAZDU W STANIE USZKODZONYM

Metoda stopnia uszkodzenia

Wartość pojazdu nieuszkodzonego przy założonym wieku		4 600 PLN
Stopień uszkodzenia	0,3287	3 088 PLN
Współczynnik stopnia uszkodzenia	0,43	1 327 PLN
Współczynnik uszkodzeń ukrytych	0,90	1 195 PLN
Współczynnik zbywalności	0,19	227 PLN

Metoda odzysku części

Przyjęta jednostkowa cena złomu brutto	0,65 PLN/kg	
Cena złomu za kg ustalona jako średnia w oparciu o cenniki stacji demontażu pojazdów z woj. podkarpackiego		
Szacunkowa wartość złomu		900 PLN

PODSUMOWANIE

Wartość pojazdu uszkodzonego określona: Metodą odzysku części.	900 PLN
WARTOŚĆ RYNKOWA BRUTTO PO ZAOKRĄGLENIU	4 600 PLN
Zaokrąglona wartość pojazdu uszkodzonego	900 PLN
Różnica wartości pojazdu przed i po szkodzie	3 700 PLN
Współczynnik kosztu naprawy wzg. wartości rynkowej	20,75


Łukasz Grochowski
 Rzeczoznawstwo Samochodowe
 TEL: 693 455 333, NIP 684-248-17-47
 email: rzeczoznawcakrosno@gmail.com
 ul. Przemysłowa 28, 38-457 Szczepańcowa

RZECZOZNAWCA SAMOCHODOWY
Grochowski Ł.
mgr inż. Łukasz Grochowski

DOKUMENTACJA FOTOGRAFICZNA

do opinii nr: AE/0166/11/2021

z dnia: 2021/11/21

DANE IDENTYFIKACYJNE POJAZDU

Dane: [O] XI-2021

Marka: FIAT

Rok produkcji: 2001

Model: Doblo 1.9 Diesel Kat.

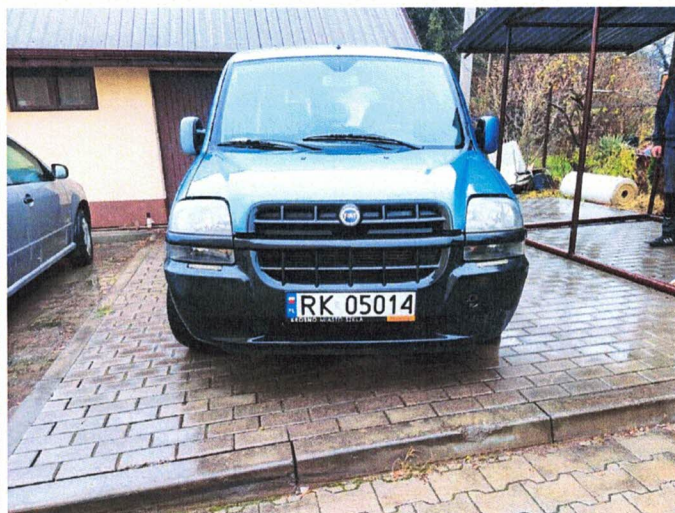
Wersja: SX

Nr rejestracyjny: RK05014

Rodzaj pojazdu: Samochód osobowy



WhatsApp Image 2021-11-19 at 13



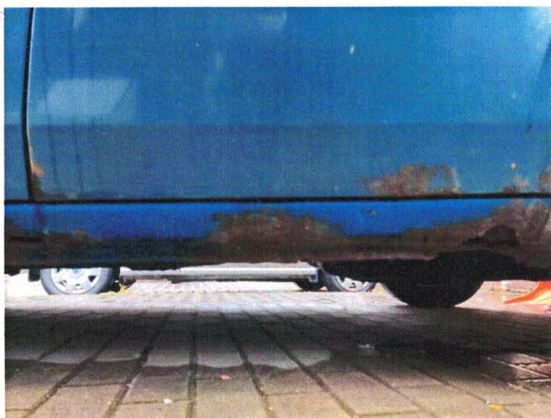
ZFA22300005011533 - 1



WhatsApp Image 2021-11-19 at 13



WhatsApp Image 2021-11-19 at 13



WhatsApp Image 2021-11-19 at 13



WhatsApp Image 2021-11-19 at 13



WhatsApp Image 2021-11-19 at 13



WhatsApp Image 2021-11-19 at 13



WhatsApp Image 2021-11-19 at 13



WhatsApp Image 2021-11-19 at 13



WhatsApp Image 2021-11-19 at 13



WhatsApp Image 2021-11-19 at 13



WhatsApp Image 2021-11-19 at 13



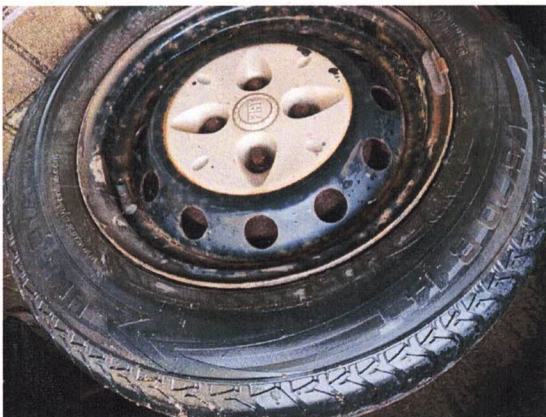
WhatsApp Image 2021-11-19 at 13



WhatsApp Image 2021-11-19 at 13



WhatsApp Image 2021-11-19 at 13



WhatsApp Image 2021-11-19 at 13



WhatsApp Image 2021-11-19 at 13



WhatsApp Image 2021-11-19 at 13



WhatsApp Image 2021-11-19 at 13