



1

Krosno - kamienica przy ul. Portiusa 4 – piwnice – dawny areoszt śledczy PUBP
1. widok na wejście do komory nr 1
2. Komora nr 7
stan przed konserwacją



2.

fot. Marta Rymar 2007r.

3.



Krosno - kamienica przy ul. Portiusa 4 – piwnice – dawny areszt śledczy PUBP
komora nr 2

stan przed konserwacją

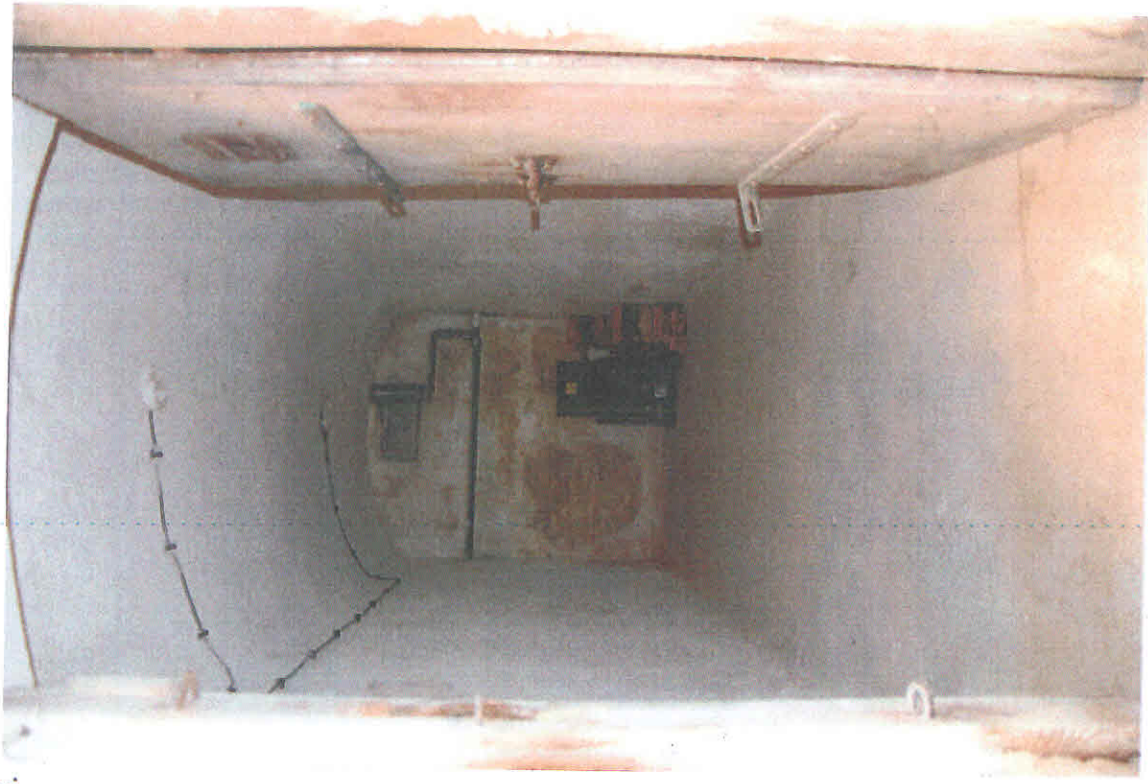
fot. Marta Rymar 2007r.



4

Krosno - kamienica przy ul. Portiusa 4 – piwnice – dawny arezt śledczy PUBP komora nr 9

stan przed konserwacją



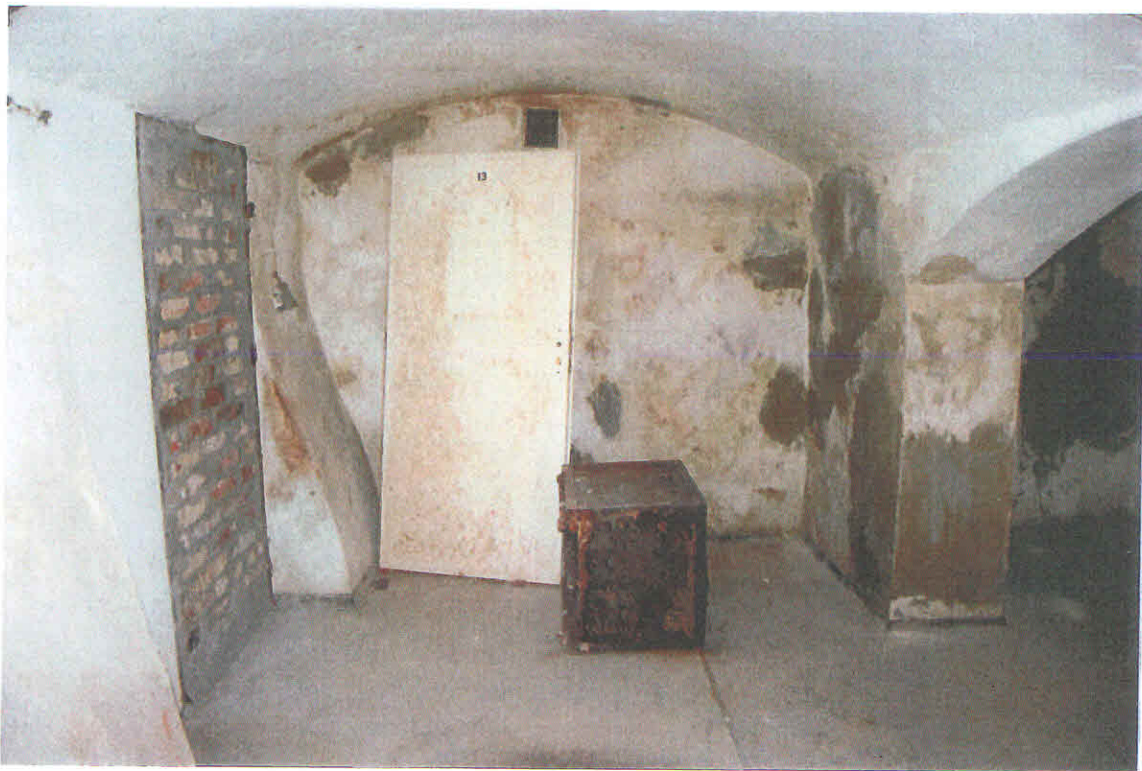
5.

fot. Leszek Kitliński, luty 2019 r.

6.



7.



Krosno - kamienica przy ul. Portiusa 4 – piwnice – dawny areszt śledczy PUBP
komora nienumerowana ze współcześnie zamurowanym przejściem do dawnej siedziby WSI

stan przed konserwacją

fot. Leszek Kitliński, luty 2019 r.

8.



9.



Krosno - kamienica przy ul. Portiusa 4 – piwnice – dawny areszt śledczy PUBP

8. 9. Komora komora nr 2 – ściana zewnętrzna od strony patio – widoczne zawilgocenie ściany i posadzki, destrukcja tynku, zagrzybenie, korozja starej instalacji wodnej i kanalizacyjnej stan przed konserwacją

fot. Leszek Kitliński, luty 2019 r.

10



Krosno - kamienica przy ul. Portiusa 4 – piwnice – dawny arešt-śledczy PUBP
Komora nr 1 – ściana zewnętrzna od strony patio – widoczny destrukcyjny tynku, zagrzybenie
10. Zbliżenie rozwarstwiających się tynków i pobiał 11. Widok ogólny
stan przed konserwacją

11



fot. Leszek Kitliński, luty 2019 r.

12



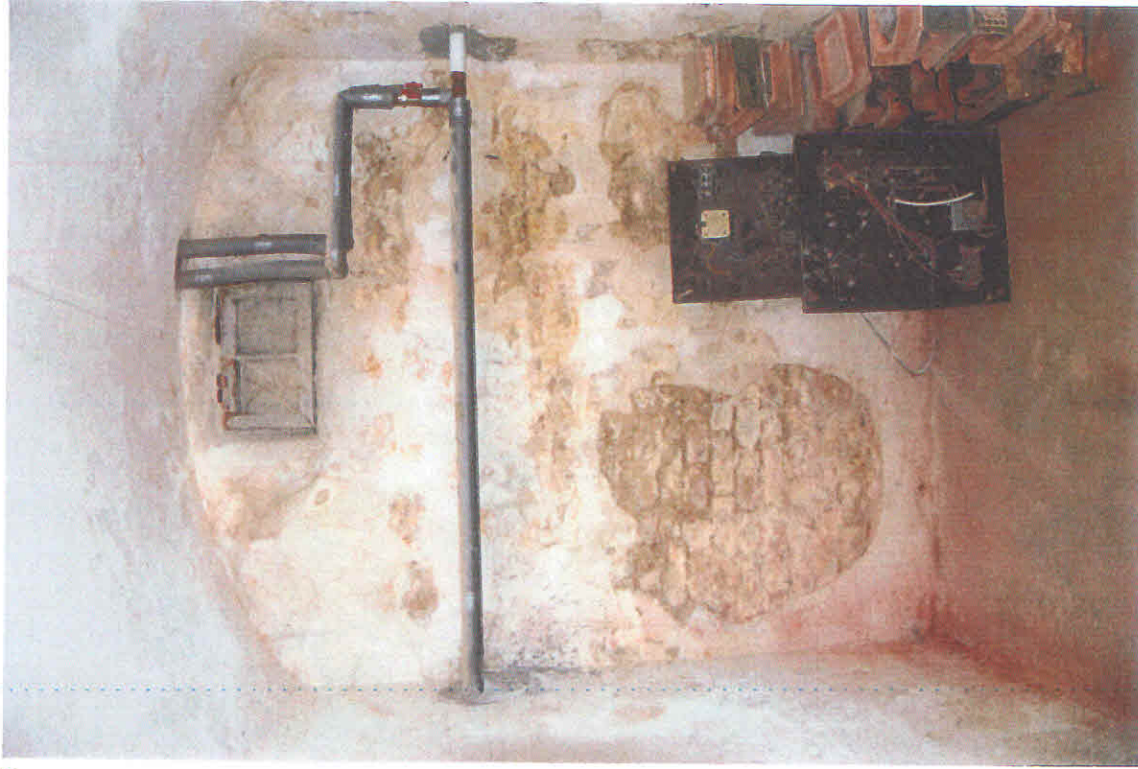
Krosno - kamienica przy ul. Portiusa 4 – piwnice – dawny arest śledczy PUBP

12. Zakratowany otwór okienny w jednej z cel, zagruzowany. Widoczna nowa i stara instalacja wodna

11. Cella z jedynym otworem okiennym z drewnianą framugą
stan przed konserwacją

14

13



fot. Leszek Kitliński, luty 2019 r.

14.



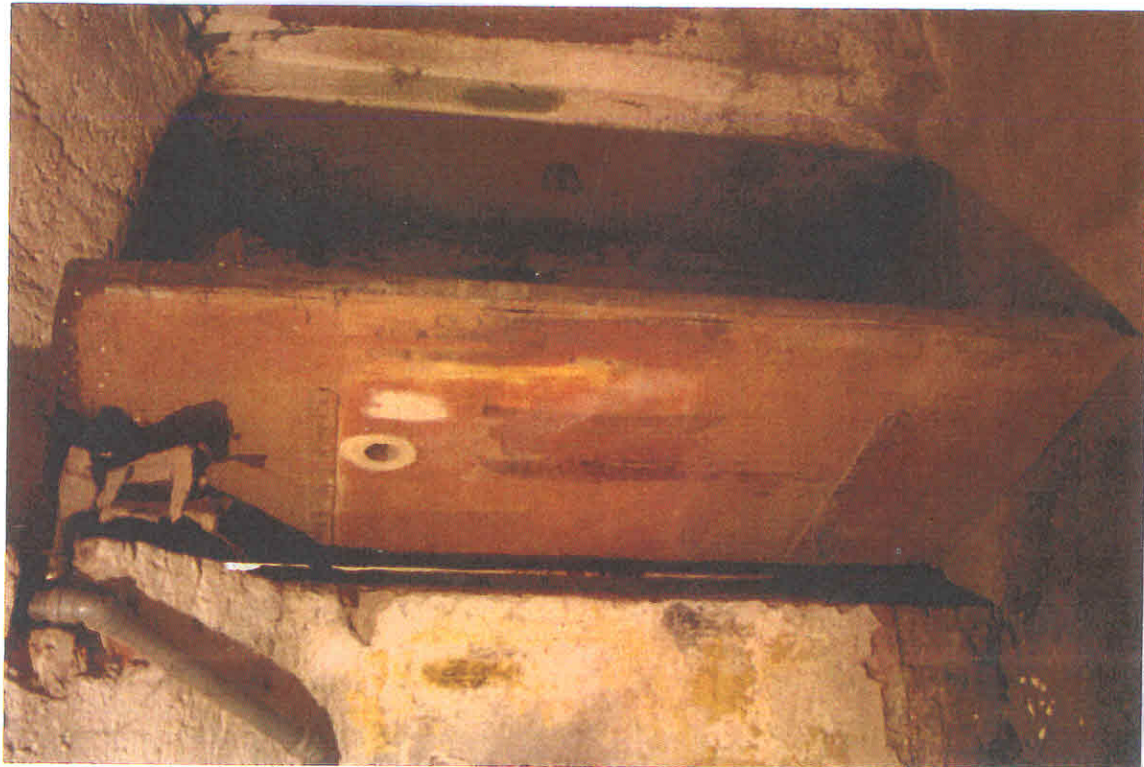
15.



Krosno - kamienica przy ul. Portiusa 4 – piwnice – dawny areszt śledczy PUBP

Stan zachowania wążku ceglanego. 14. –rozwarstwienie muru, 15. – destrukcja cegły
stan przed konserwacją

fot. Leszek Kitliński, luty 2019 r.



16

Krosno - kamienica przy ul. Portiusa 4 - piwnice - dawny areoszt śledczy PUBP
16. Drzwi od środka obite blachą, 17. Jedyne drzwi numerowane od strony korytarza stan przed konserwacją



17.

fot. Marta Rymar 2007r.

18



Krosno - kamienica przy ul. Portiusa 4 – piwnice – dawny arezt śledczy PUBP
drzwi drewniane - stan przed konserwacją

19



fot. Leszek Kitliński, luty 2019 r.



20

Krosno - kamienica przy ul. Portiusa 4 – piwnice – dawny arešt śledczy PUBP
drzwi drewniane wraz z framugą
stan zachowania przed konserwacją



21

fot. Leszek Kitliński luty 2019r.

22.



23.



Krosno - kamienica przy ul. Portiusa 4 – piwnice – dawny areszt śledczy PUBP
ryte napisy na drzwiach, na fot. 23 data 8 XII 50
stan przed konserwacją

fot. Marta Rymar 2007 r.

24.



25.



Krosno - kamienica przy ul. Portiusa 4 – piwnice – dawny areszt śledczy PUBP
napisy ołówkiem na drzwiach, na fot. 25 data: ? 18 V 1945
stan przed konserwacją

fot. Marta Rymar 2007 r.

26



Krosno - kamienica przy ul. Portiusa 4 – piwnice – dawny areszt śledczy PUBP
stan zachowania zachowania zawiasów przed konserwacją

27.



fot. Leszek Kitliński luty 2019r.

28.



29.

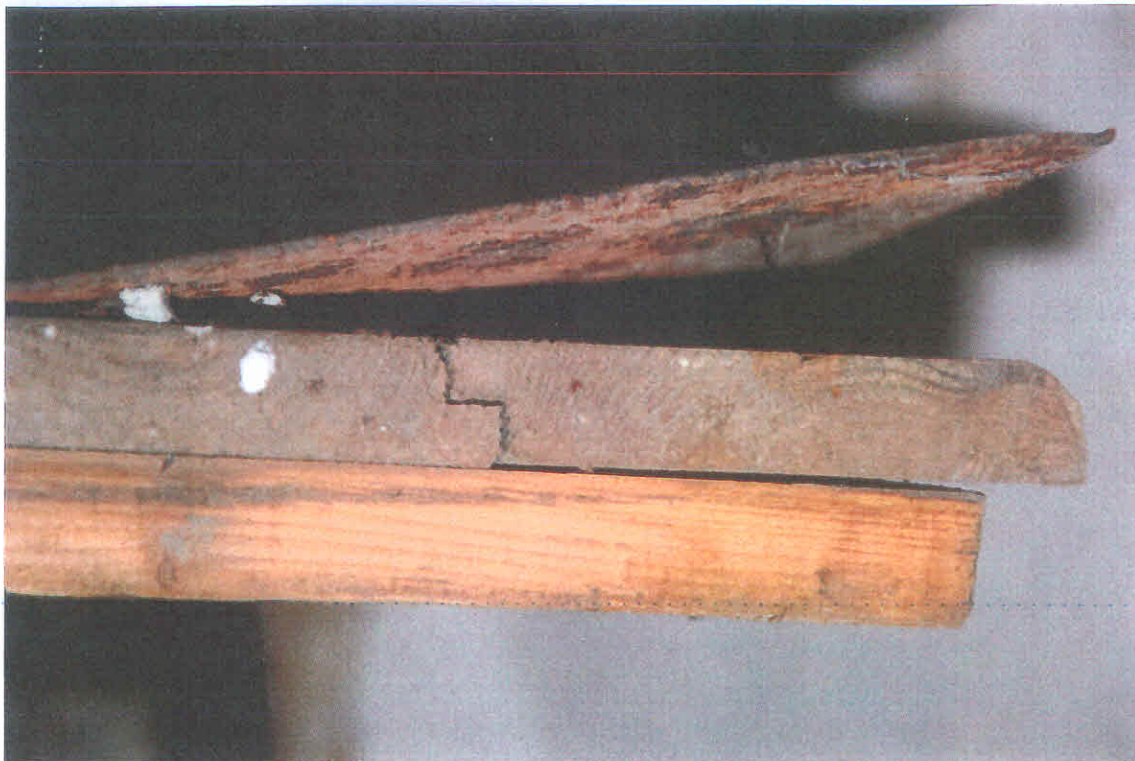


Krosno - kamienica przy ul. Portiusa 4 – piwnice – dawny areszt śledczy PUBP

28. Drzwi drewniane od strony korytarza – judasz obity blachą 29. Kuta zasuwa
stan przed konserwacją

fot. Leszek Kitliński, luty 2019 r.

30.



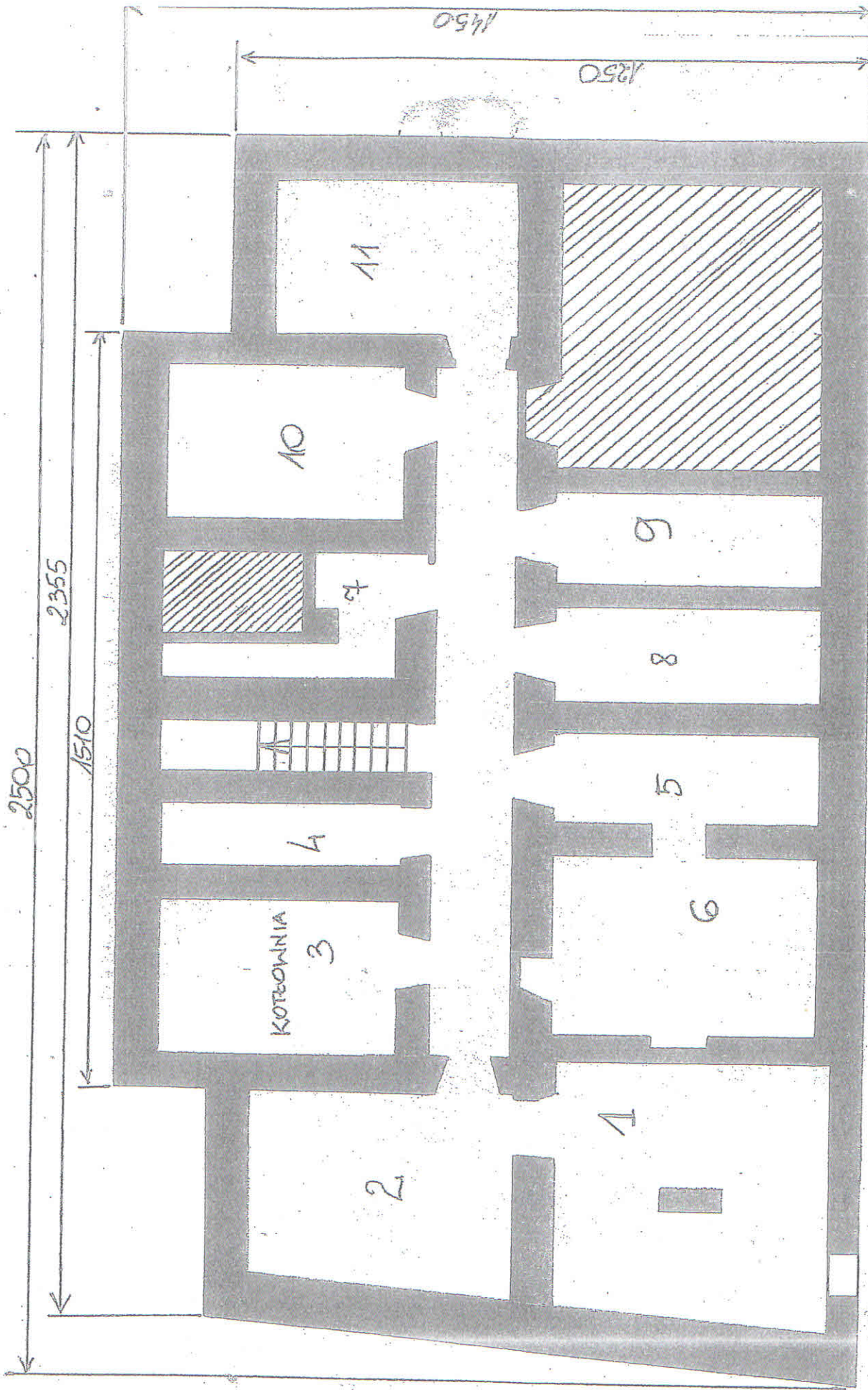
31.



Krosno - kamienica przy ul. Portiusa 4 – piwnice – dawny areszt śledczy PUBP

30. Fragment drzwi obitych od strony celi blachą 31 hak zawiasu wyrwany ze ściany stan przed konserwacją

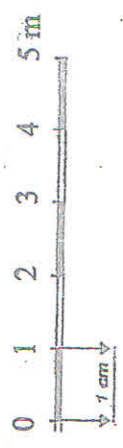
fot. Leszek Kitliński, luty 2019 r.



komory wtórnie zamurowane



h budynku do gzymsu 13,5 m



skala 1:100

rzut piwnicy

KSERO Z BIAŁEJ KARTY ZABYTKU