

Projekt

**UCHWAŁA NR XLVII/1344/22
RADY MIASTA KROSNA**

z dnia 27 maja 2022 r.

w sprawie sprzedaży nieruchomości

Na podstawie art. 18 ust. 2 pkt 9 lit. a ustawy z dnia 8 marca 1990 r. o samorządzie gminnym (Dz. U. z 2022 r., poz. 559 z późn. zm.) w związku art. 13 ust. 1 i art. 37 ust. 3 ustawy z dnia 21 sierpnia 1997 r. o gospodarce nieruchomościami (Dz. U. z 2021 r., poz. 1899 z późn. zm.),

uchwała się, co następuje :

§ 1. 1. Wyraża się zgodę na sprzedaż nieruchomości stanowiących własność Gminy Krosno, oznaczonych numerami: 115/9 o pow. 0,0517 ha, 134/2 o pow. 0,1060 ha, 134/8 o pow. 0,0860 ha, 134/10 o pow. 0,0314 ha, 134/12 o pow. 0,0147 ha, 134/14 o pow. 0,0352 ha, 139/4 o pow. 0,0460 ha, 139/10 o pow. 0,0325 ha, 2323 o pow. 0,0827 ha, 2324 o pow. 0,1145 ha, 2325 o pow. 0,1336 ha położonych w Krośnie – obręb ewidencyjny Białobrzegi i 507 o pow. 0,0485 ha położonej w Krośnie- obręb ewidencyjny Krościenko Niżne.

2. Zwalnia się z obowiązku zbycia w trybie przetargu nieruchomości opisane w ust.1.

§ 2. Wykonanie uchwały powierza się Prezydentowi Miasta Krosna.

§ 3. Uchwała wchodzi w życie z dniem podjęcia.

Województwo: podkarpackie
Powiat: miasto Krosno
Jednostka ewidencyjna: 186101_1, miasto Krosno
Obręb: 0004, Białobrzegi
Działka: 115/9, 134/2, 134/10, 134/12, 134/14, 139/4, 139/10

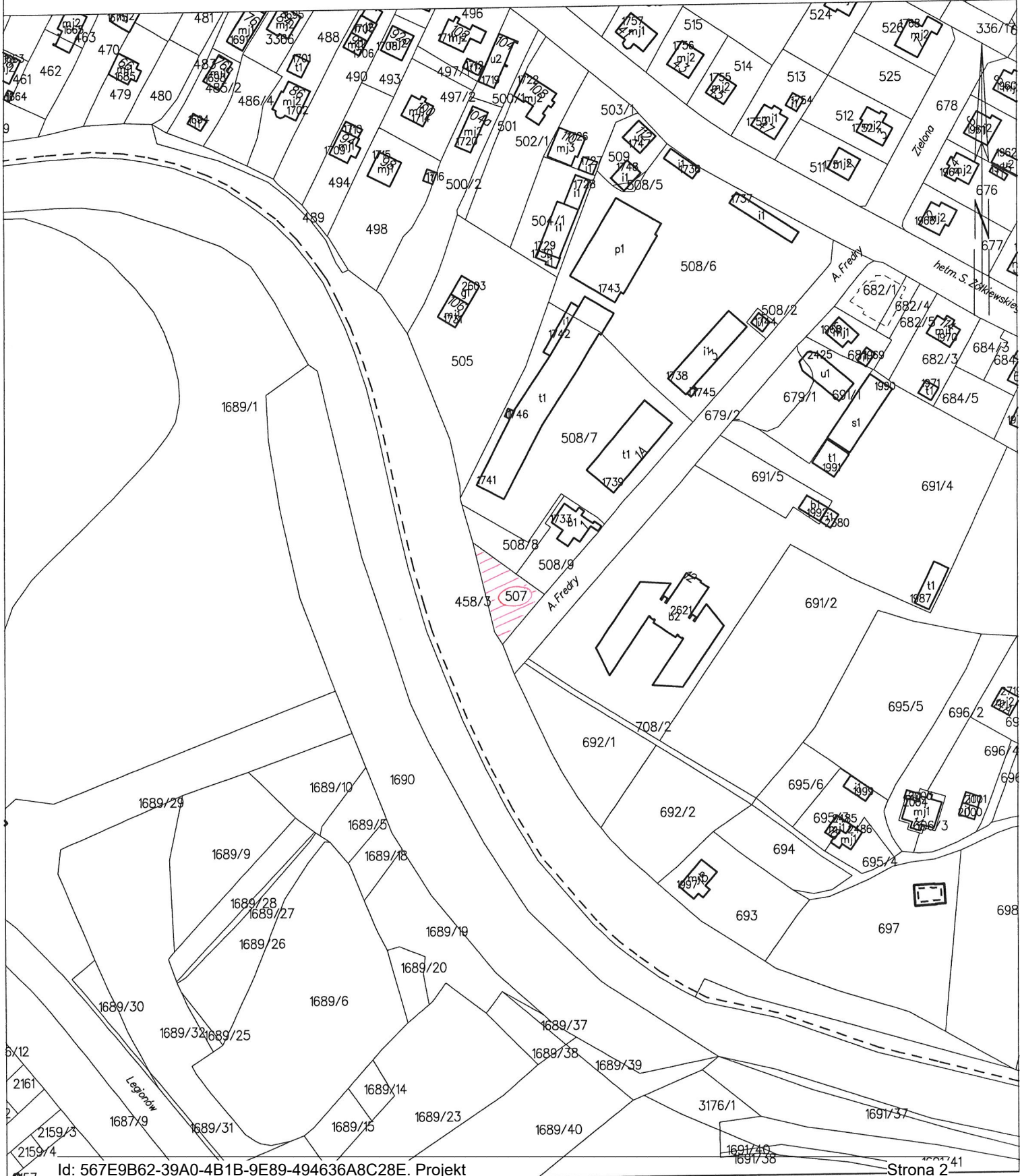
WYRYS Z MAPY EWIDENCYJNEJ SKALA 1:2880

Układ odniesienia: PL-ETRF89, układ wsp. płaskich: PL-2000 strefa 7 (21°), układ wys.: PL-EVRF2007-NH
obr. Białobrzegi 0004: dz. 115/9, 134/2, 134/10, 134/12, 134/14, 139/4, 139/10
Sekcje mapy: 7.117.27.09; 7.117.27.04



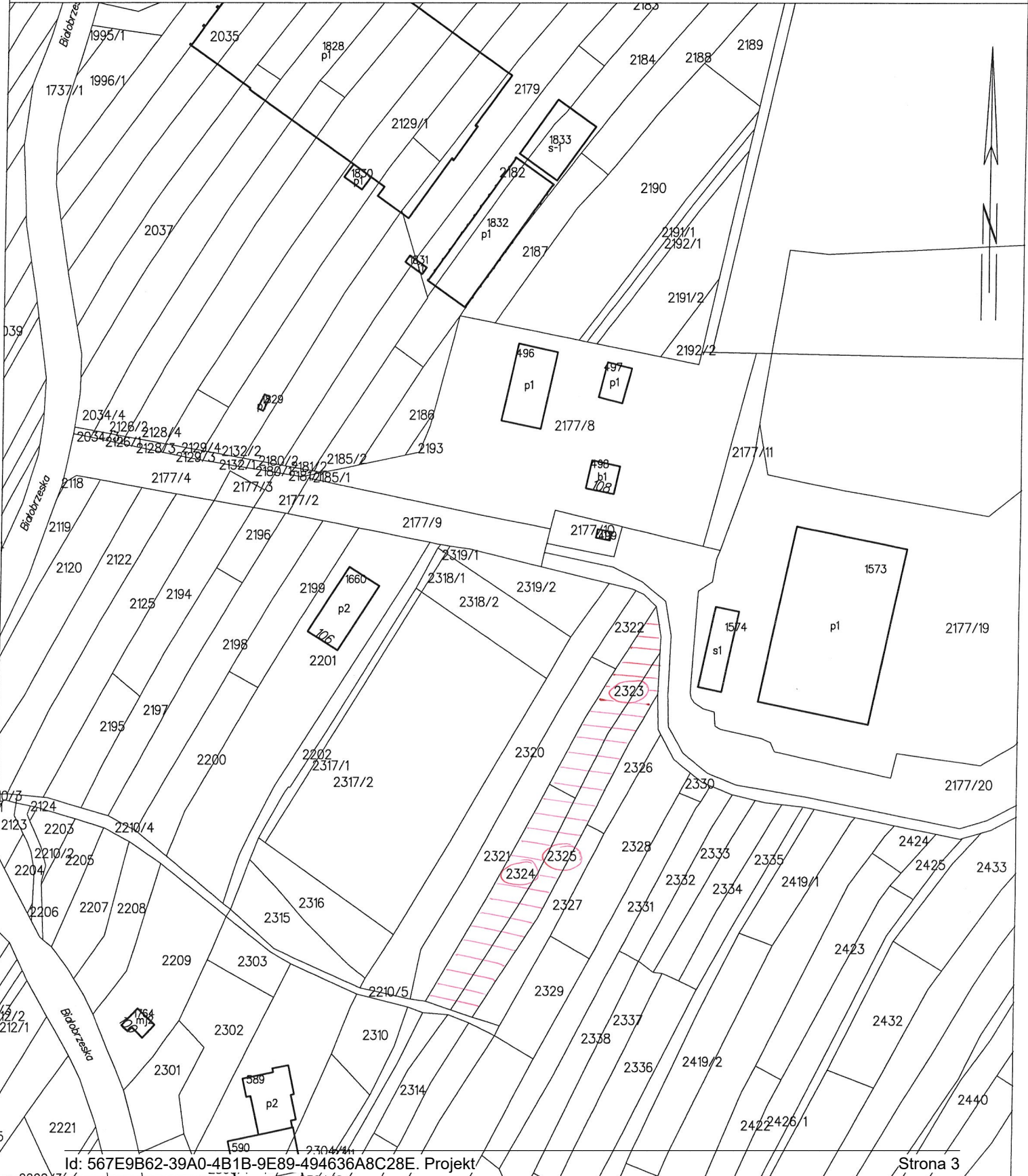
WYRYS Z MAPY EWIDENCYJNEJ SKALA 1:2000

Układ odniesienia: PL-ETRF89, układ wsp. płaskich: PL-2000 strefa 7 (21°), układ wys.: PL-EVRF 2007-NH
obr. Krościenko Niżne 0006: dz. 507
Sekcje mapy: 7.117.27.20; 7.117.27.15



WYRYS Z MAPY EWIDENCYJNEJ SKALA 1:2000

Układ odniesienia: PL-ETRF89, układ wsp. płaskich: PL-2000 strefa 7 (21°), układ wys.: PL-EVRF2007-NH
obr. Białobrzegi 0004: dz. 2323, 2324, 2325
Sekcje mapy: 7.117.27.10



Uzasadnienie

Działki oznaczone wg operatu ewidencji gruntów miasta Krosno, obręb ewidencyjny Białostrzegi numerami: 115/9 o pow. 517 m², 134/2 o pow. 1060 m², 134/8 o pow. 860 m², 134/10 o pow. 314 m², 134/12 o pow. 147 m², 134/14 o pow. 352 m², 139/4 o pow. 460 m², 139/10 o pow. 325 m², 2323 o pow. 827 m², 2324 o pow. 1145 m², 2325 o pow. 1336 m² i działka numer 507 o pow. 485 m² położona w obrębie ewidencyjnym Krościenko Niżne, stanowią własność Gminy Krosno.

Działki zlokalizowane w obrębie Białostrzegi położone są w bezpośrednim sąsiedztwie oczyszczalni ścieków i wysypiska odpadów, działka w obrębie Krościenko Niżne przylega do nieruchomości MPGK. Nabyciem nieruchomości zainteresowane jest Miejskie Przedsiębiorstwo Gospodarki Komunalnej Sp. z o.o. w Krośnie. W związku z położeniem, wszystkie wyżej opisane działki wykorzystane zostaną przez MPGK do realizacji zadań statutowych, w szczególności realizacji urządzeń infrastruktury technicznej.

Zgodnie z obowiązującymi przepisami ustawy z dnia 21 sierpnia 1997r o gospodarce nieruchomościami, Rada Miasta może zwolnić z obowiązku zbycia w drodze przetargu nieruchomości przeznaczone między innymi na realizację urządzeń infrastruktury technicznej, dlatego zasadnym jest przeznaczenie nieruchomości do sprzedaży w trybie bezprzetargowym. Sprzedaż nieruchomości może nastąpić po wykonaniu wyceny przez rzeczoznawcę majątkowego.