

**UCHWAŁA NR LIII/1512/22
RADY MIASTA KROSNA**

z dnia 25 listopada 2022 r.

w sprawie zamiany nieruchomości

Na podstawie art. 18 ust. 2 pkt 9 lit. a oraz pkt 15 ustawy z dnia 8 marca 1990 r. o samorządzie gminnym (Dz. U. z 2022 r. poz. 559 z późn. zm.) w związku z art. 13 ust. 1 i art. 15 ust. 1 ustawy z dnia 21 sierpnia 1997 r. o gospodarce nieruchomościami (Dz. U. z 2021 r. poz. 1899 z późn. zm.),

uchwala się, co następuje :

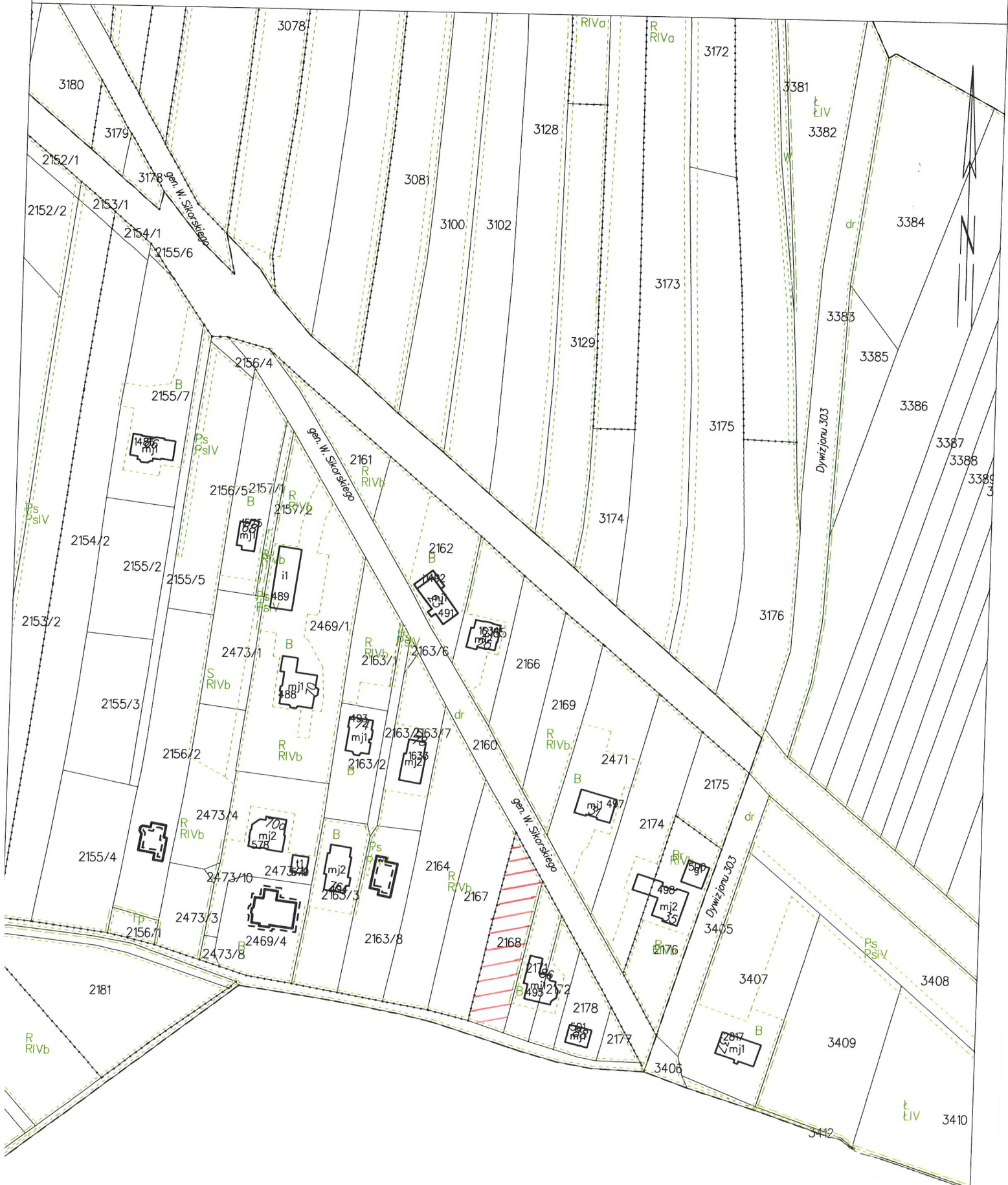
§ 1. 1. Wyraża się zgodę na dokonanie zamiany nieruchomości, położonej w Krośnie – obręb ewidencyjny Polanka, oznaczonej numerem działki 1959/16 o pow. 0,1230 ha, stanowiącej własność Gminy Krosno na nieruchomość, położoną w Krośnie – obręb ewidencyjny Suchodół, oznaczonej numerem działki 2168 o pow. 0,1123 ha, stanowiącej współwłasność osób fizycznych.

2. Dokonanie zamiany nastąpi z zastosowaniem dopłaty, której wysokość jest równa różnicy wartości zamienianych nieruchomości.

§ 2. Wykonanie uchwały powierza się Prezydentowi Miasta Krosna.

§ 3. Uchwała wchodzi w życie z dniem podjęcia.

WYRYS Z MAPY EWIDENCYJNEJ
SKALA 1:2000
obr. Suchodół 0007: dz. 2168



WYRYS Z MAPY EWIDENCYJNEJ

SKALA 1:2000

obr. Polanka 0002: dz. 1959/16



Uzasadnienie

Projekt uchwały dotyczy wyrażenia zgody na zamianę nieruchomości, na którą składa się działka numer 1959/16 o pow. 0,1230 ha, położona w Krośnie przy ul. Pięknej – obręb ewidencyjny Polanka. stanowiąca własność Gminy Krosno, objęta księgą wieczystą nr KS1K/00005713/9 na nieruchomość oznaczoną jako działka numer 2168 o pow. 0,1123 ha, położoną w Krośnie przy ul. Sikorskiego – obręb ewidencyjny Suchodół, objętą księgą wieczystą nr KS1K/00124663/3 – z zastosowaniem dopłaty, której wysokość równa jest różnicy wartości zamienianych nieruchomości.

Z wnioskiem o dokonanie zamiany wystąpili współwłaściciele działki numer 2168. Działka ta w miejscowym planie zagospodarowania przestrzennego (dalej – mpzp) „Suchodół XI” ul. Polna – leży w ok. 80 % w terenach oznaczonych symbolem „5.MN/U” - teren zabudowy mieszkaniowej jednorodzinnej i zabudowy usługowej, a w pozostałych ok. 20 % w terenach oznaczonych symbolami: „1.KDZ” i „5.KDL” - teren istniejących i projektowanych dróg publicznych klasy drogi zbiorczej i lokalnej. Ponadto działka ta objęta jest projektem rozbudowy łącznika pomiędzy ulicami: Polna, a Sikorskiego i jej obszar ma być w ok. 15 % zajęty pod tą drogę publiczną.

Działka stanowiąca własność Gminy Krosno leży w terenach objętych mpzp „Polanka IV” ul. ks. Decowskiego i zgodnie z jego zapisami jest położona w kompleksie terenów przeznaczonych pod zabudowę mieszkaniową jednorodziną, wymagającą scalenia i podziału, oznaczoną symbolem „1.MN.SC.2”.