

Załącznik nr 1 do Specyfikacji do przetargu pisemnego nieograniczonego na dzierżawę na okres 10 lat nieruchomości gruntowej zabudowanej infrastrukturą drewnianą Parku Przygody stanowiącej własność Gminy Krosno.

# PROJEKT PARKU LINOWEGO

## W KROŚNIE

/WYCIĄG Z PROJEKTU/

Załącznik nr 1 do Specyfikacji do przetargu pisemnego nieograniczonego na dzierżawę na okres 10 lat nieruchomości gruntowej zabudowanej infrastrukturą drewnianą Parku Przygody stanowiącej własność Gminy Krosno.

<b>SPIS TREŚCI:</b>	<b>nr strony</b>
1. Opis parku.....	3
2. Inwentaryzacja drzewostanu .....	6
3. Schematy techniczne .....	8
4. System asekuracji.....	63
5. Punkt obsługi .....	67
6. Sprzęt.....	68
7. Materiały.....	69
8. Analiza techniczna .....	71
9. Wizualizacje.....	74

Załącznik nr 1 do Specyfikacji do przetargu pisemnego nieograniczonego na dzierżawę na okres 10 lat nieruchomości gruntowej zabudowanej infrastrukturą drewnianą Parku Przygody stanowi c.w.ś. Gminy Krosno.

## OPIS PARKU

Koncepcja parku linowego w Krośnie nie obejmuje instalacji 49 przeszkód linowych na drzewach. Park ten będzie stworzony do obsługi zarówno klientów indywidualnych jak i grupowych, w tym grup szkolnych. Trasy linowe są zróżnicowane zarówno pod względem wysokości jak i trudności przeszkód. Kryterium udostępnienia atrakcji jest wiek uczestników 6 min. 8 lat oraz wzrost min. 130 cm, jednak dobór tras zależy od indywidualnych możliwości fizycznych oraz psychicznych. Uczestnicy przed wejściem do parku zostają wyposażeni w profesjonalny sprzęt asekuracyjny (uprzęcze, lina, karabinki, rolki, kask) i przeszkoleni z zasad postępowania z nimi. Następnie pokonują stacje treningowe zawieszane tuż nad ziemi umożliwiając dalsze korzystanie z tras parku.

W skład parku wchodzi będzie:

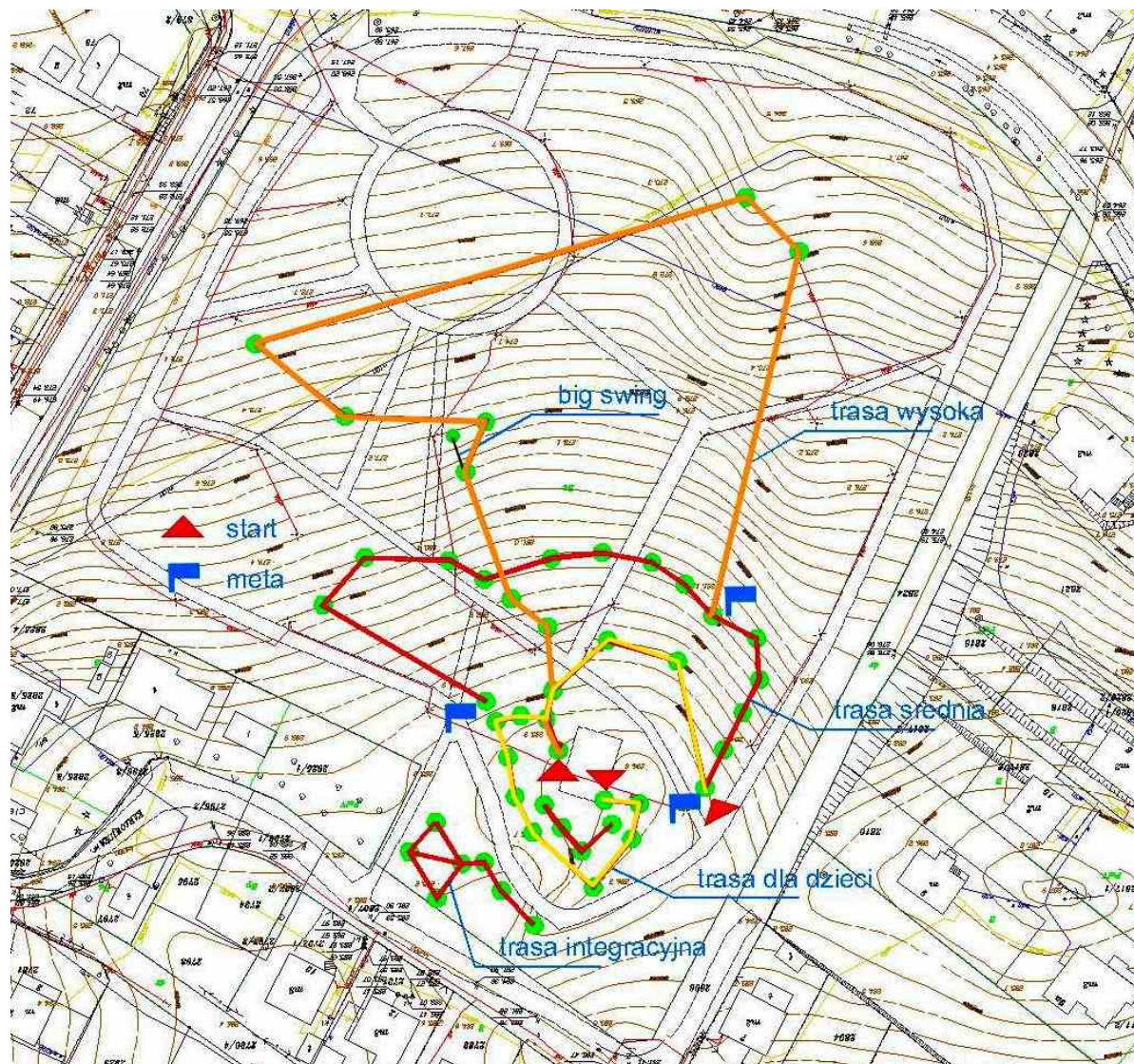
1. **Trasa treningowa** 6 3 stacje do anki systemu asekuracji zainstalowane tuż nad ziemi
2. **Trasa dla dzieci** 6 13 bardzo łatwych, kolorowych przeszkód zainstalowanych na wysokości 3-4 m nad ziemi
3. **Trasa rednia** 6 najbardziej uniwersalna trasa przeznaczona zarówno dla dzieci jak i dorosłych; 14 przeszkód na wysokości 3 -12 m
4. **Trasa wysoka** 6 stworzona na styl kanadyjskich *šconopy tour* 6 czyli trasa z platformami w koronach drzew na wysokości 7-20 m z super zjazdem o długości 110 m, trasa ta będzie 6czy 6 ze sobą zagajniki wierkowe, a 11 przeszkód linowych przebiega 6 będzie ponad lasem liściastym; z naszych informacji wynika, 6 będzie to najwysza trasa w Polsce

Załącznik nr 1 do **Specyfikacji do przetargu pisemnego nieograniczonego na dzierżawę na okres 10 lat nieruchomości gruntowej zabudowanej infrastrukturą drewnianą Parku Przygody** stanowiącej własność Gminy Krosno.

5. **Trasa integracyjna** – trasa o charakterze edukacyjnym przeznaczona dla grup szkolnych, turystycznych, firmowych; na tej trasie prowadzone będą kilkogodzinne programy linowe uczenia odpowiedzialności, współpracy oraz komunikacji między uczestnikami; trasa tworzy będzie 11 przeszkód z których część będzie przeznaczona do pokonywania we dwóch uczestników jednocześnie, a część pojedynczo;
6. **Pochylnia wspinaczkowa** – trening asekuracji do trasy integracyjnej
7. **Big Swing** – czyli wielka huśtawka; atrakcja polega na oddaniu skoku z wysokości 12 m z asekuracją na zasadzie wahadła; to atrakcja dla doświadczonych mocnych wrażeń;

Załącznik nr 1 do Specyfikacji do przetargu pisemnego nieograniczonego na dzierżawę na okres 10 lat nieruchomości gruntowej zabudowanej infrastrukturą drewnianą Parku Przygody stanowi c.w.śno Gminy Krosno.

Rzut tras parku linowego



Załącznik nr 1 do Specyfikacji do przetargu pisemnego nieograniczonego na dzierżawę na okres 10 lat nieruchomości gruntowej zabudowanej infrastrukturą drewnianą Parku Przygody stanowi czerwoną kropkę w Gminie Krosno.

## INWENTARYZACJA DRZEWOSTANU

Do instalacji poszczególnych tras parku wykorzystane będą drzewa ponumerowane według ekspertyzy dendrologicznej:

1. Trasa treningowa: D142-D125-D123
2. Trasa dla dzieci: D121-D137-D122-D129-D141-D145-D148-D168-D161-D178-C50-C38-125
3. Trasa średnia: C125-C131-C133-C144-C106-C34-C33-C44-F53-F61-F41-F39-F24-F9-D157
4. Trasa wysoka: D182/D183-D179-D178-F45-F80-F86-E134-E118-B96-B130-C34
5. Trasa integracyjna: D71-D76-D86-D56-D54-D51-D103
6. Big Swing: F80-F86-F81

Mimo iż park zaprojektowany został zgodnie z zasadami, jednak najmniej szkodzić to nie będzie wycinka następujących drzew: C56-C117-C104-F11

Są to drzewa, które mogłyby zagrazać bezpośrednio bezpieczeństwu uczestników parku.

Drzewa wykorzystane do systemu parku są oznaczone czerwonym kropką na wysokości do 1m od strony północnej.



Załącznik nr 1 do Specyfikacji do przetargu pisemnego nieograniczonego na dzierżawę na okres 10 lat nieruchomości gruntowej zabudowanej infrastrukturą drewnianą Parku Przygody stanowiącej własność Gminy Krosno.

Drzewa zaznaczone czerwonym krzyżykiem na wysokości do 1 m od strony północnej przeznaczone są do wycinki.



Załącznik nr 1 do Specyfikacji do przetargu pisemnego nieograniczonego na dzieła w zakresie na okres 10 lat nieruchomości gruntowej zabudowanej infrastrukturą drewnianą Parku Przygody stanowiącej własność Gminy Krosno.

## SCHEMATY TECHNICZNE

Legenda:

LS - lina stalowa, r. 10 mm

PA ó lina poliamidowa, r. 16 mm, kręcona, kolorowa

PP ó lina polipropylenowa, r. 16 mm, pleciona, kolorowa

PP+R ó lina polipropylenowa, r. 16 mm, pleciona, kolorowa z rdzeniem liny stalowej, r. 10 mm

BD ó belka drewniana z drzewa miękkiego typu wiek, heblowana

PD ó pal drewniany, okrągły, z drzewa miękkiego typu wiek, heblowany

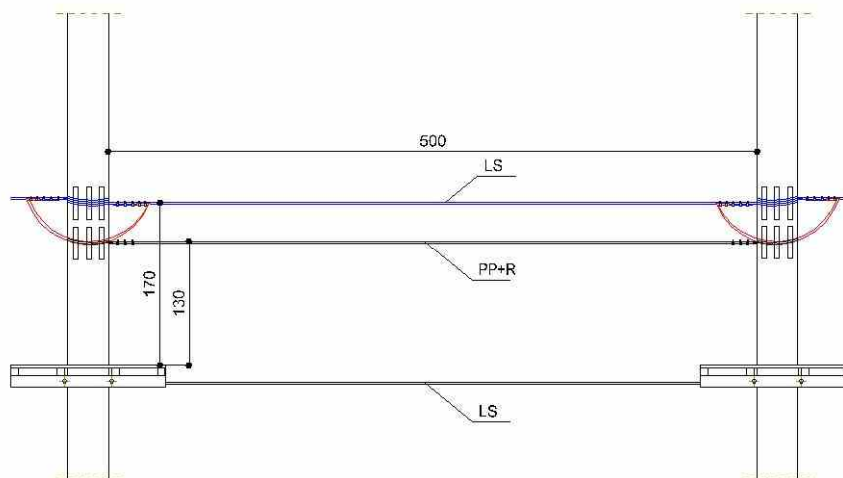


Załącznik nr 1 do Specyfikacji do przetargu pisemnego nieograniczonego na dzierżawę na okres 10 lat nieruchomości gruntowej zabudowanej infrastrukturą drewnianą Parku Przygody stanowi czerwoną linię Gminy Krosno.

**Trasy parku linowego:**

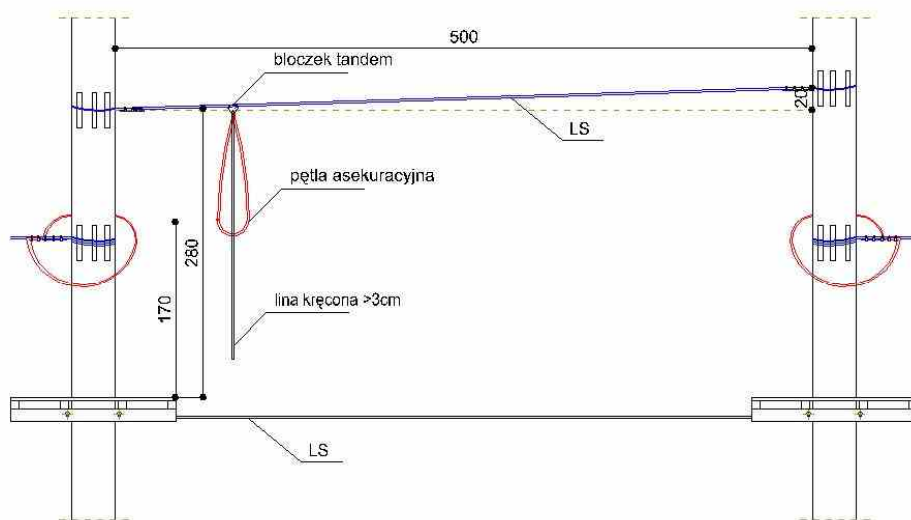
**Trasa treningowa**

Przeszkoda nr 1



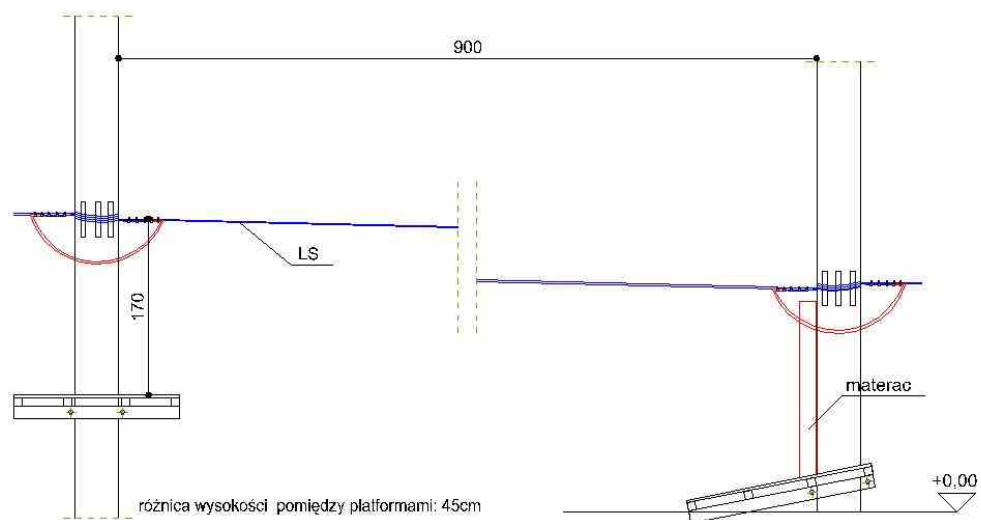
Załącznik nr 1 do Specyfikacji do przetargu pisemnego nieograniczonego na dzierżawę na okres 10 lat nieruchomości gruntowej zabudowanej infrastrukturą drewnianą Parku Przygody stanowi cześć własności Gminy Krosno.

Przeszkoda nr 2



Załącznik nr 1 do Specyfikacji do przetargu pisemnego nieograniczonego na dzierżawę na okres 10 lat nieruchomości gruntowej zabudowanej infrastrukturą drewnianą Parku Przygody stanowi c.w.ś. Gminy Krosno.

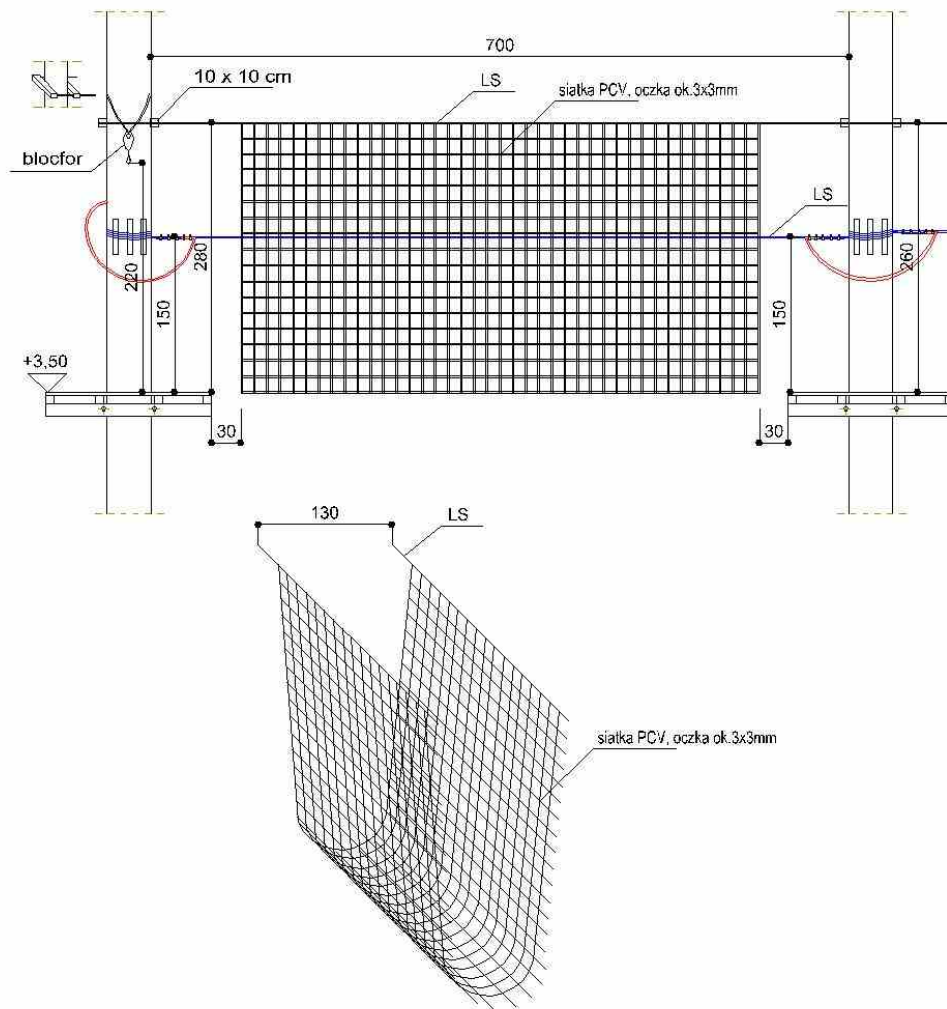
Przeszkoda nr 3



Załącznik nr 1 do Specyfikacji do przetargu pisemnego nieograniczonego na dzieła w zakresie budowy i utrzymania infrastruktury drewnianej Parku Przygody stanowi c wlasno Gminy Krosno.

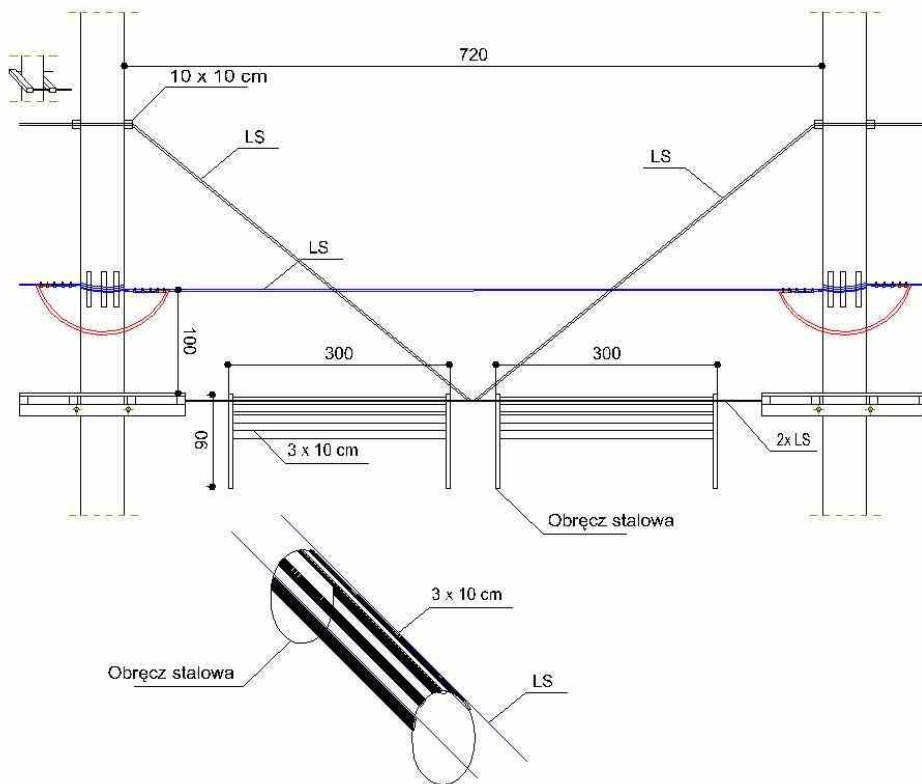
## Trasa dla dzieci:

### Przeszkoda nr 1



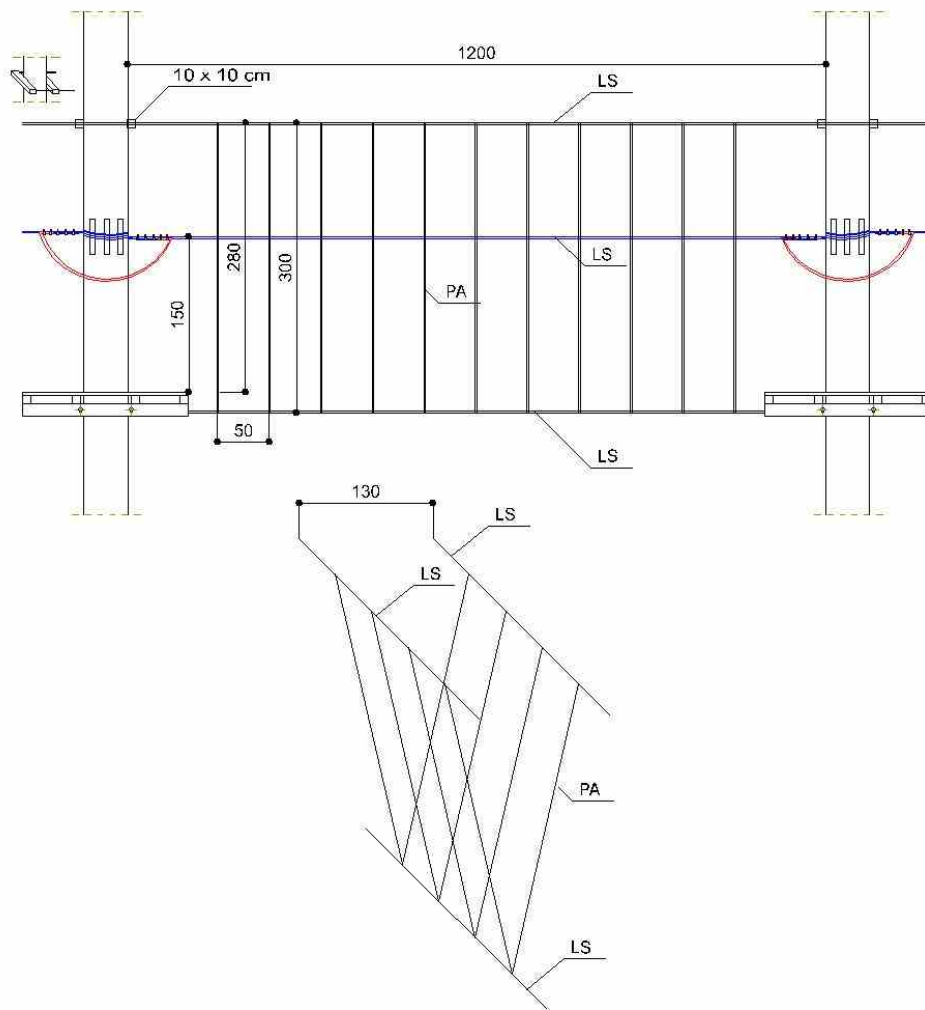
Załącznik nr 1 do Specyfikacji do przetargu pisemnego nieograniczonego na dzierżawę na okres 10 lat nieruchomości gruntowej zabudowanej infrastrukturą drewnianą Parku Przygody stanowi cześć własności Gminy Krosno.

Przeszkoda nr 2



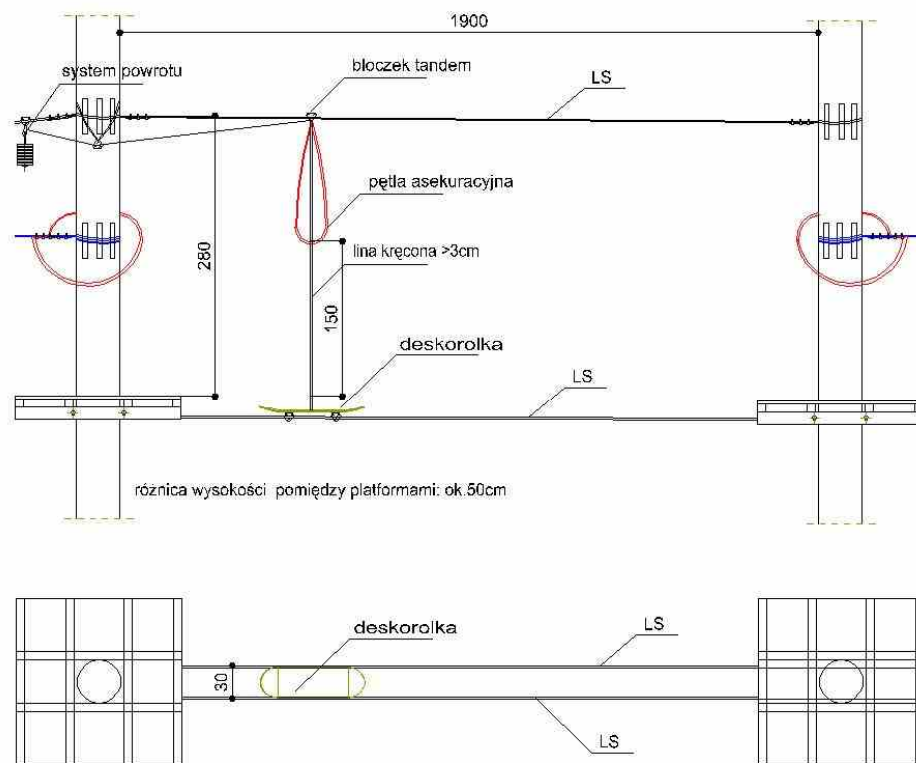
Załącznik nr 1 do Specyfikacji do przetargu pisemnego nieograniczonego na dzierżawę na okres 10 lat nieruchomości gruntowej zabudowanej infrastrukturą drewnianą Parku Przygody stanowi cześć własności Gminy Krosno.

Przeszkoda nr 3



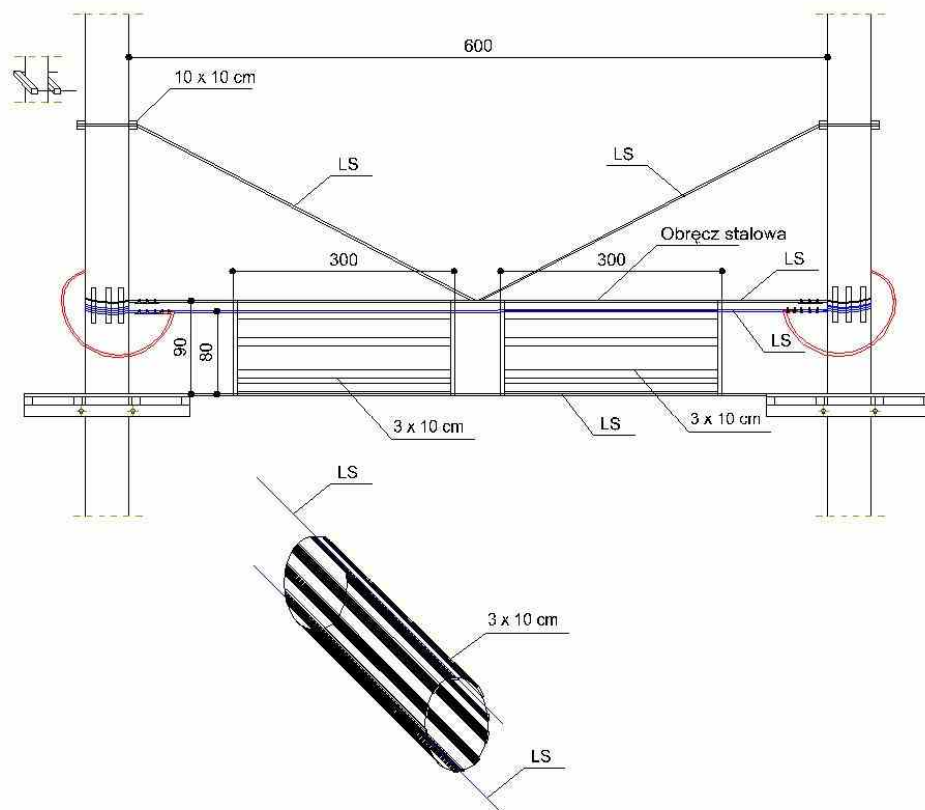
Załącznik nr 1 do Specyfikacji do przetargu pisemnego nieograniczonego na dzierżawę na okres 10 lat nieruchomości gruntowej zabudowanej infrastrukturą drewnianą Parku Przygody stanowi c w Gminie Krosno.

Przeszkoda nr 4



Załącznik nr 1 do Specyfikacji do przetargu pisemnego nieograniczonego na dzierżawę na okres 10 lat nieruchomości gruntowej zabudowanej infrastrukturą drewnianą Parku Przygody stanowi c wlasno Gminy Krosno.

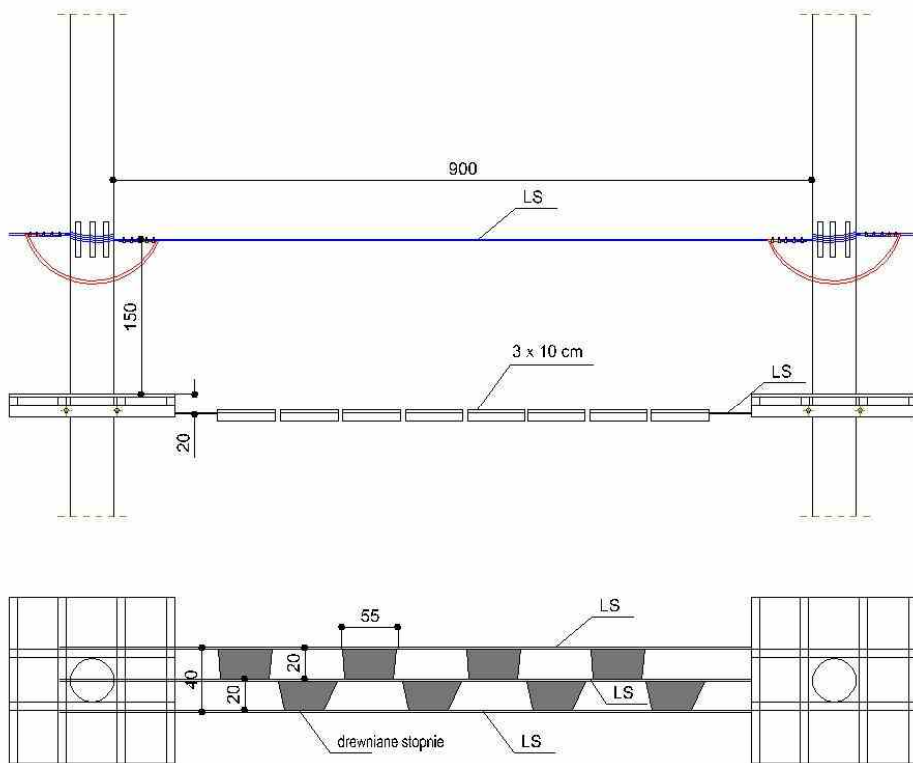
Przeszkoda nr 5





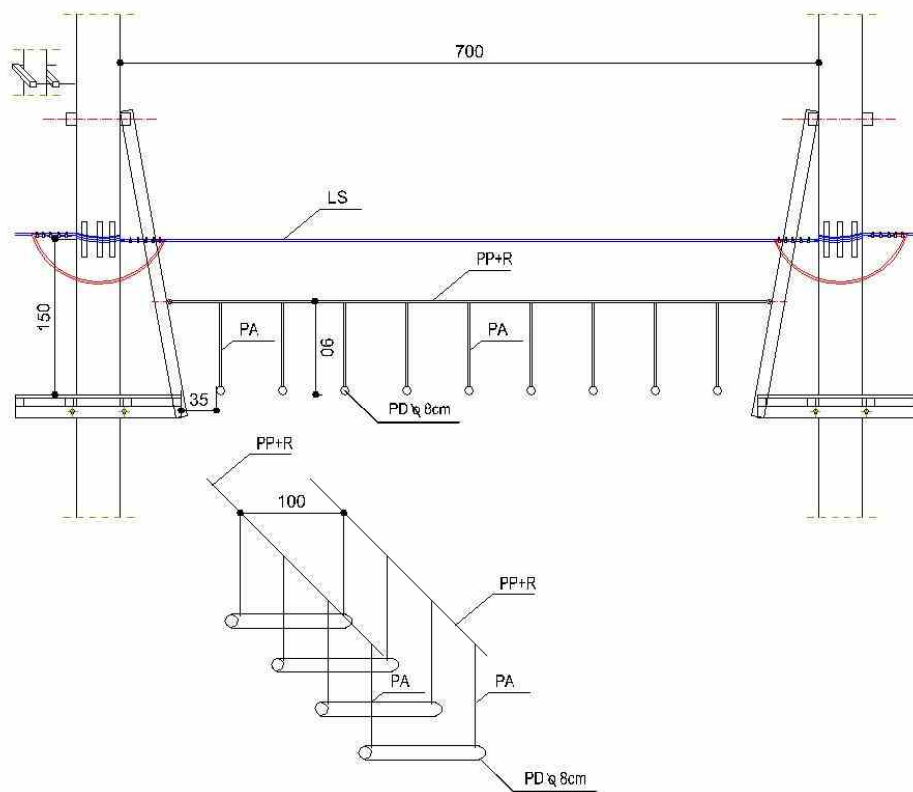
Załącznik nr 1 do Specyfikacji do przetargu pisemnego nieograniczonego na dzierżawę na okres 10 lat nieruchomości gruntowej zabudowanej infrastrukturą drewnianą Parku Przygody stanowi c wlasno Gminy Krosno.

Przeszkoda nr 6



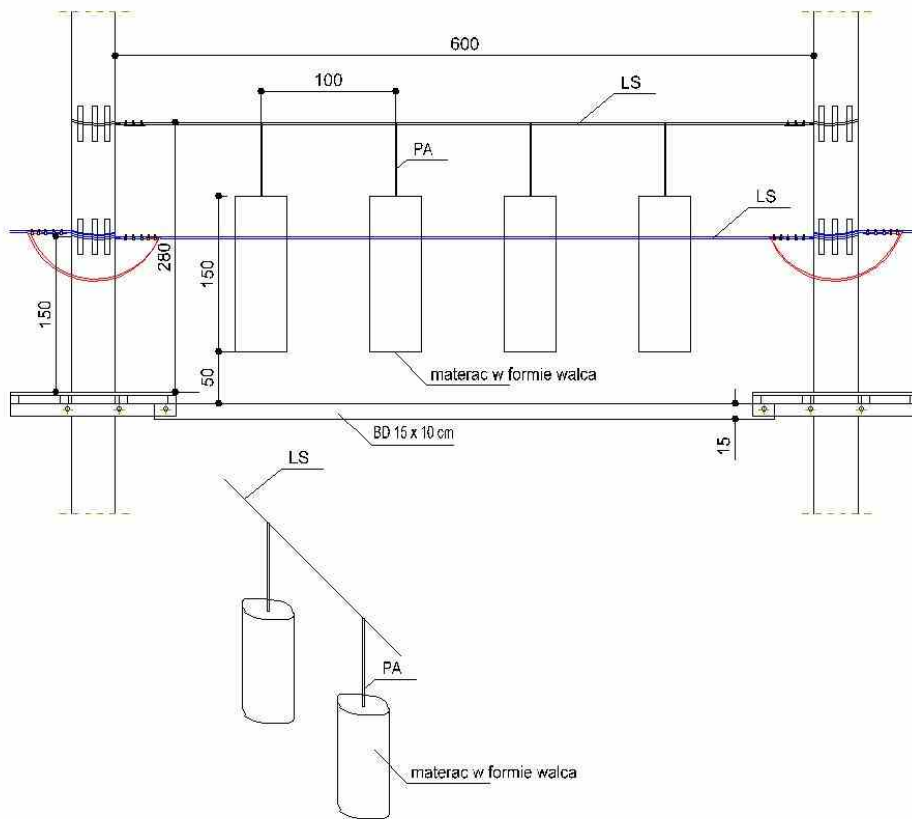
Załącznik nr 1 do Specyfikacji do przetargu pisemnego nieograniczonego na dzierżawę na okres 10 lat nieruchomości gruntowej zabudowanej infrastrukturą drewnianą Parku Przygody stanowi cześć własności Gminy Krosno.

Przeszkoda nr 7



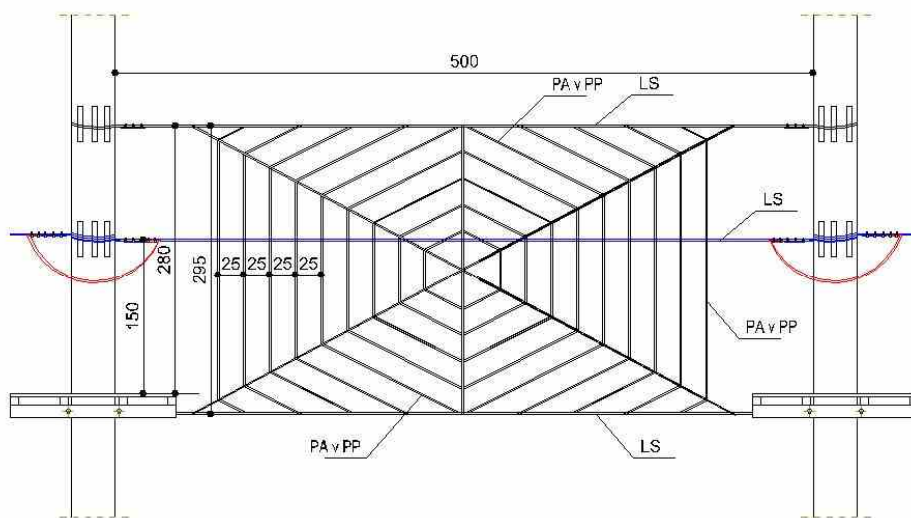
Załącznik nr 1 do **Specyfikacji do przetargu pisemnego nieograniczonego na dzierżawę na okres 10 lat nieruchomości gruntowej zabudowanej infrastrukturą drewnianą Parku Przygody** stanowi część własności Gminy Krosno.

Przeszkoda nr 8



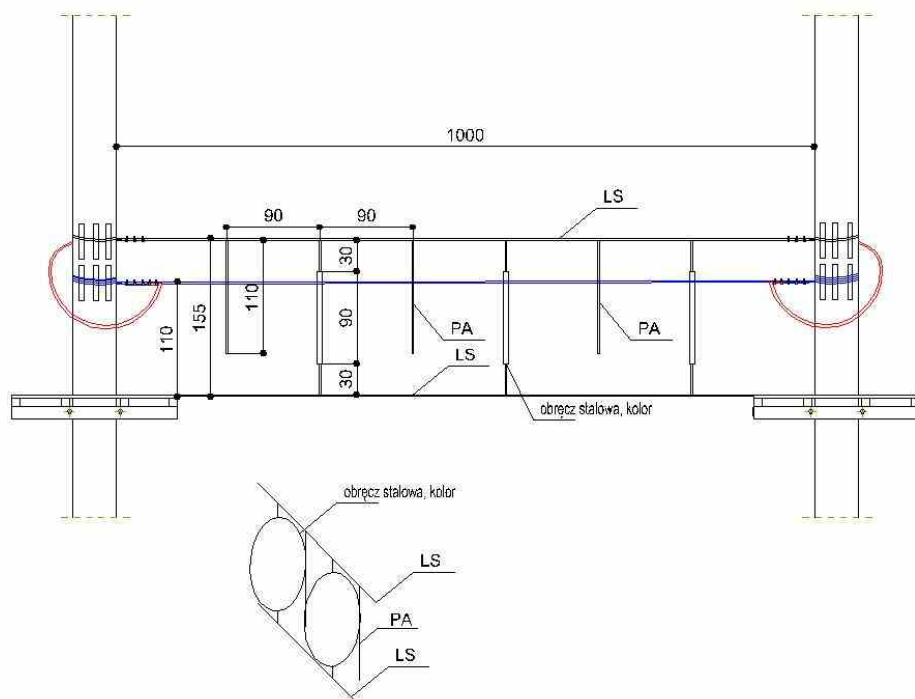
Załącznik nr 1 do Specyfikacji do przetargu pisemnego nieograniczonego na dzierżawę na okres 10 lat nieruchomości gruntowej zabudowanej infrastrukturą drewnianą Parku Przygody stanowi cześć własności Gminy Krosno.

Przeszkoda nr 9



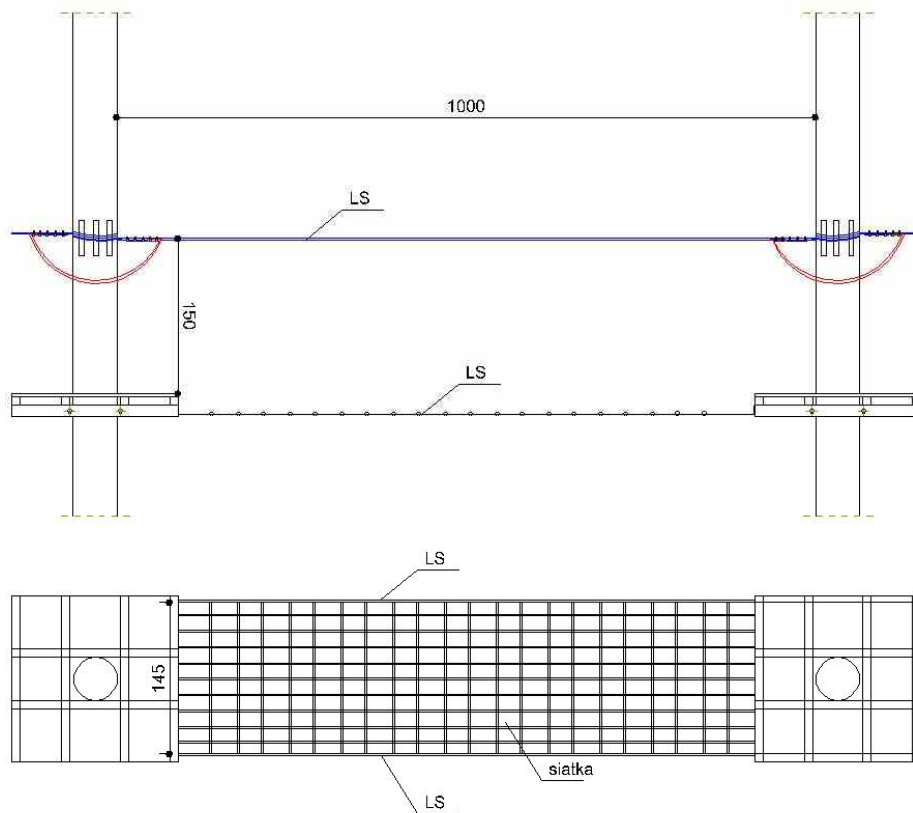
Załącznik nr 1 do Specyfikacji do przetargu pisemnego nieograniczonego na dzierżawę na okres 10 lat nieruchomości gruntowej zabudowanej infrastrukturą drewnianą Parku Przygody stanowi czerwoną linią Gminy Krosno.

Przeszkoda nr 10



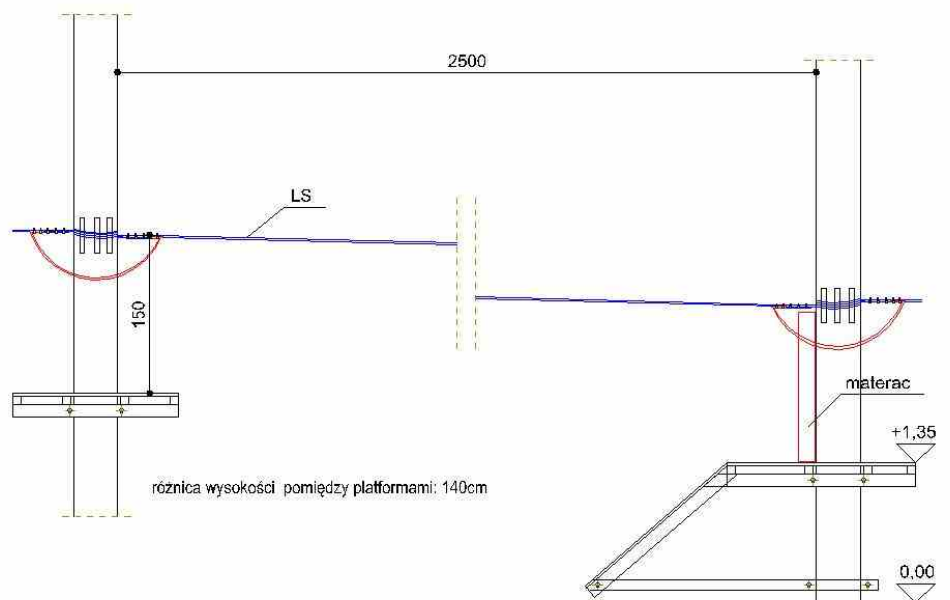
Załącznik nr 1 do Specyfikacji do przetargu pisemnego nieograniczonego na dzierżawę na okres 10 lat nieruchomości gruntowej zabudowanej infrastrukturą drewnianą Parku Przygody stanowi cześć własności Gminy Krosno.

Przeszkoda nr 11



Załącznik nr 1 do Specyfikacji do przetargu pisemnego nieograniczonego na dzierżawę na okres 10 lat nieruchomości gruntowej zabudowanej infrastrukturą drewnianą Parku Przygody stanowi cześć własności Gminy Krosno.

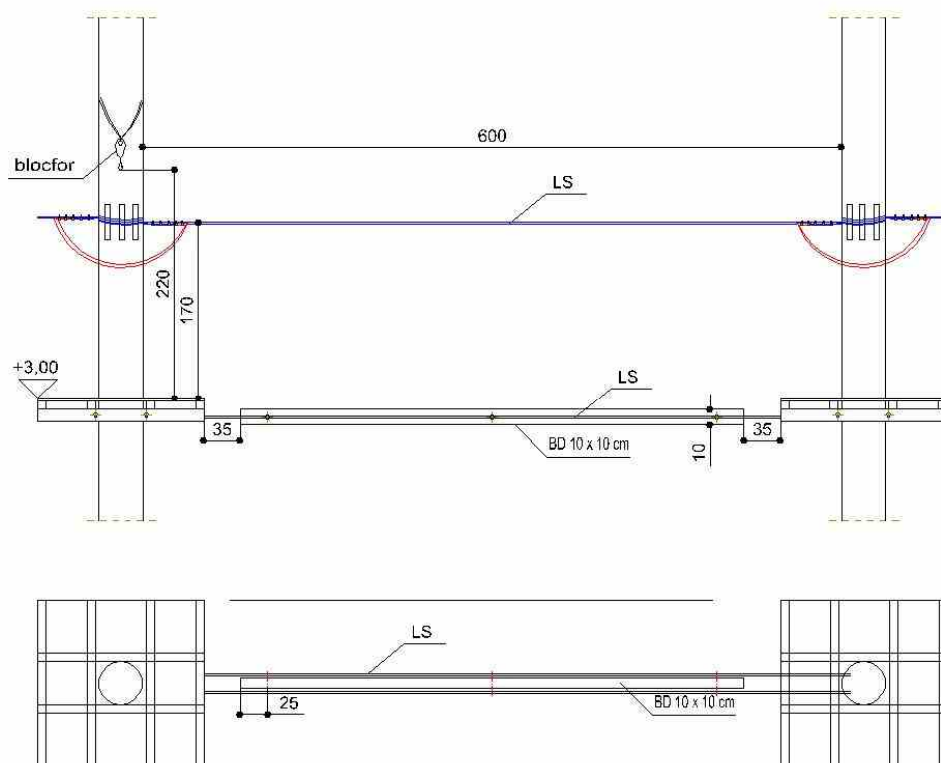
Przeszkoda nr 12



Załącznik nr 1 do Specyfikacji do przetargu pisemnego nieograniczonego na dzierżawę na okres 10 lat nieruchomości gruntowej zabudowanej infrastrukturą drewnianą Parku Przygody stanowi cześć własności Gminy Krosno.

## Trasa rednia

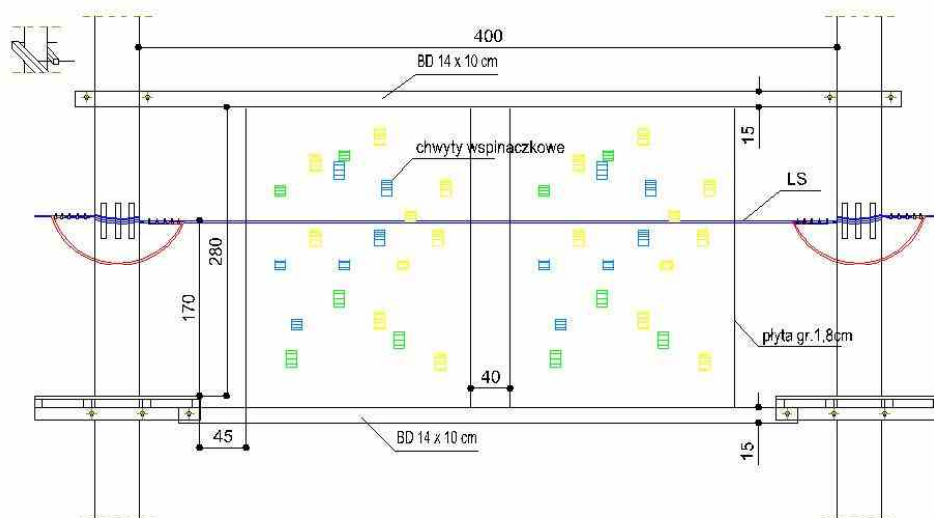
### Przeszkoda nr 1





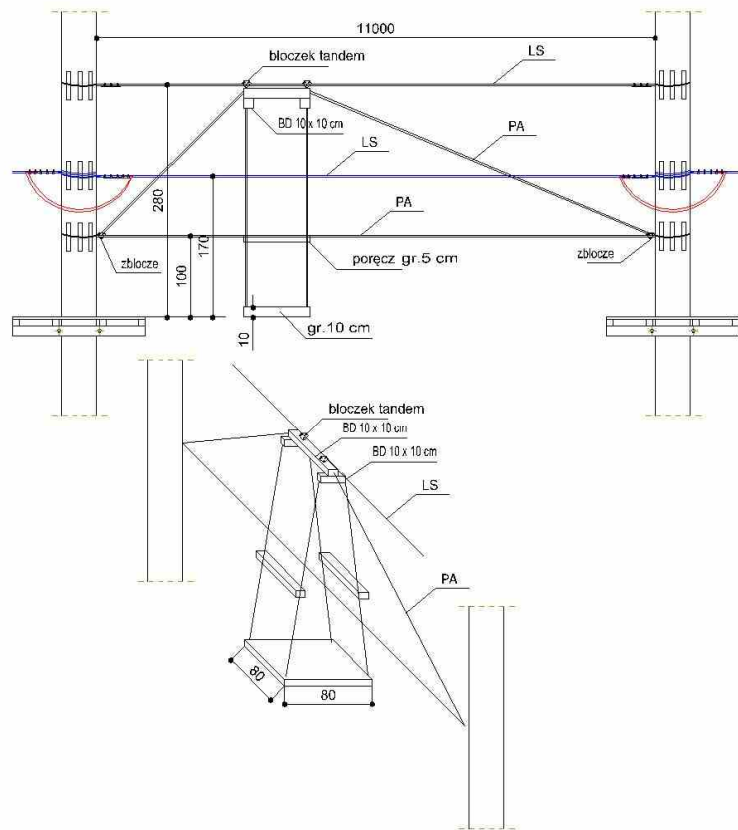
Załącznik nr 1 do Specyfikacji do przetargu pisemnego nieograniczonego na dzierżawę na okres 10 lat nieruchomości gruntowej zabudowanej infrastrukturą drewnianą Parku Przygody stanowi cześć własności Gminy Krosno.

Przeszkoda nr 2



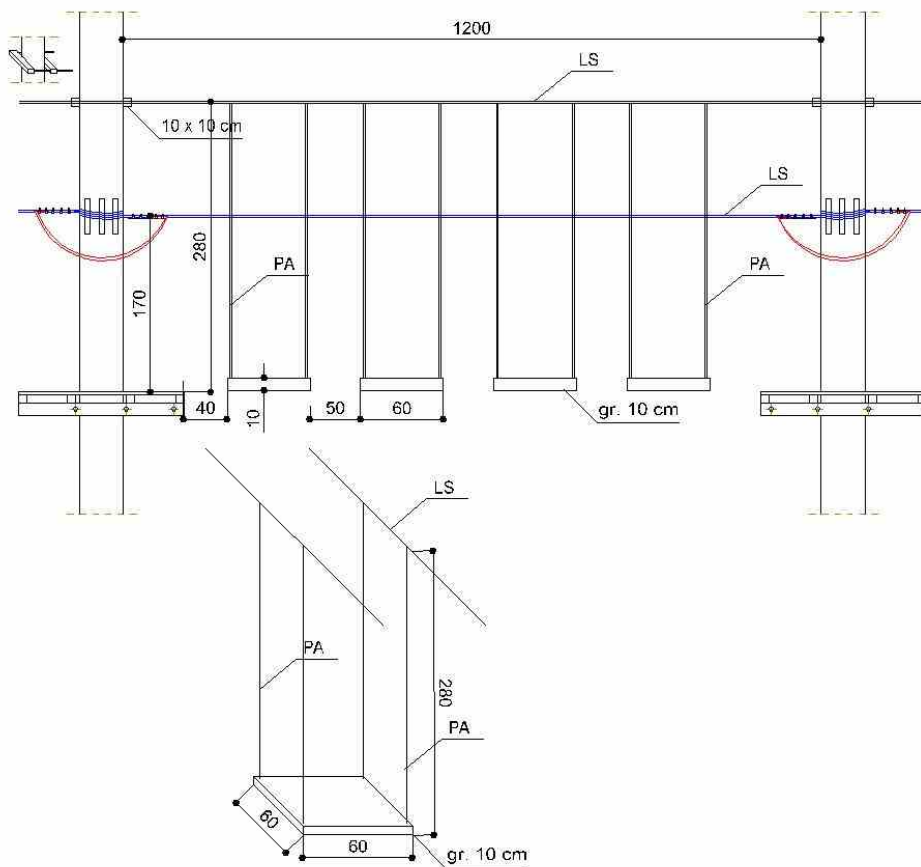
Załącznik nr 1 do Specyfikacji do przetargu pisemnego nieograniczonego na dzierżawę na okres 10 lat nieruchomości gruntowej zabudowanej infrastrukturą drewnianą Parku Przygody stanowi cześć własności Gminy Krosno.

### Przeszkoda nr 3



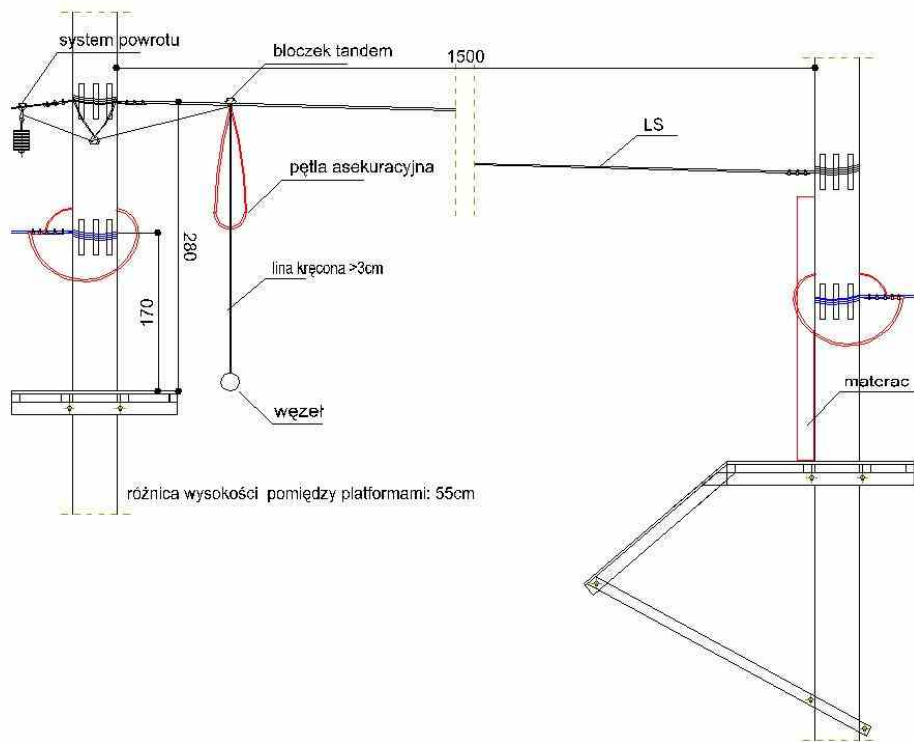
Załącznik nr 1 do Specyfikacji do przetargu pisemnego nieograniczonego na dzierżawę na okres 10 lat nieruchomości gruntowej zabudowanej infrastrukturą drewnianą Parku Przygody stanowi cześń Gminy Krosno.

Przeszkoda nr 4



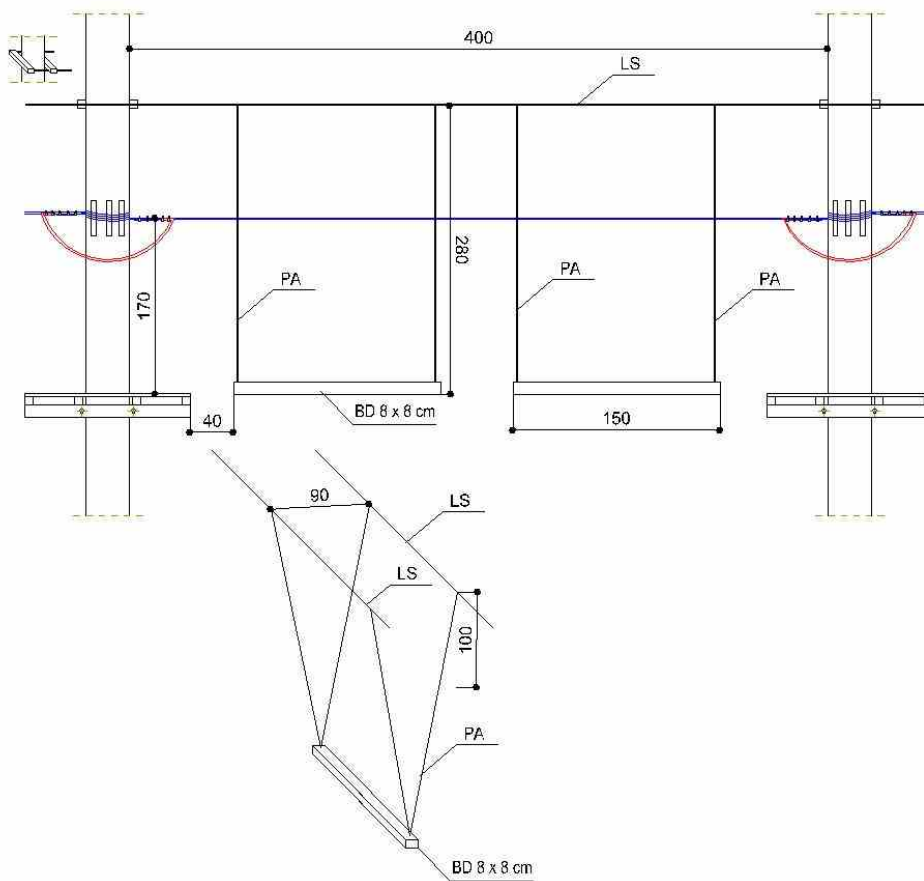
Załącznik nr 1 do Specyfikacji do przetargu pisemnego nieograniczonego na dzierżawę na okres 10 lat nieruchomości gruntowej zabudowanej infrastrukturą drewnianą Parku Przygody stanowi cześć własności Gminy Krosno.

Przeszkoda nr 5



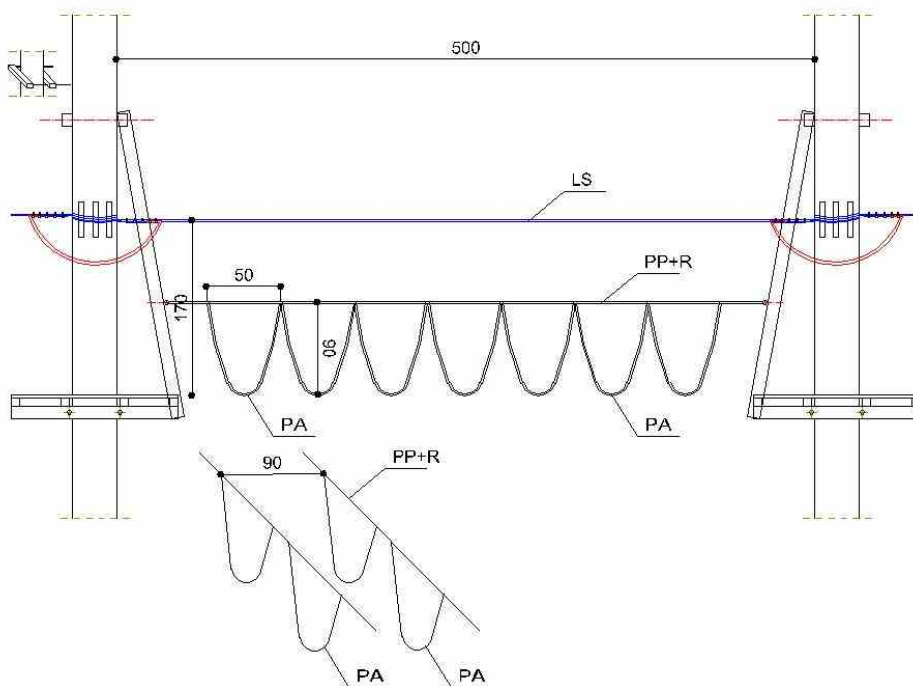
Załącznik nr 1 do Specyfikacji do przetargu pisemnego nieograniczonego na dzierżawę na okres 10 lat nieruchomości gruntowej zabudowanej infrastrukturą drewnianą Parku Przygody stanowi cześć własności Gminy Krosno.

Przeszkoda 6



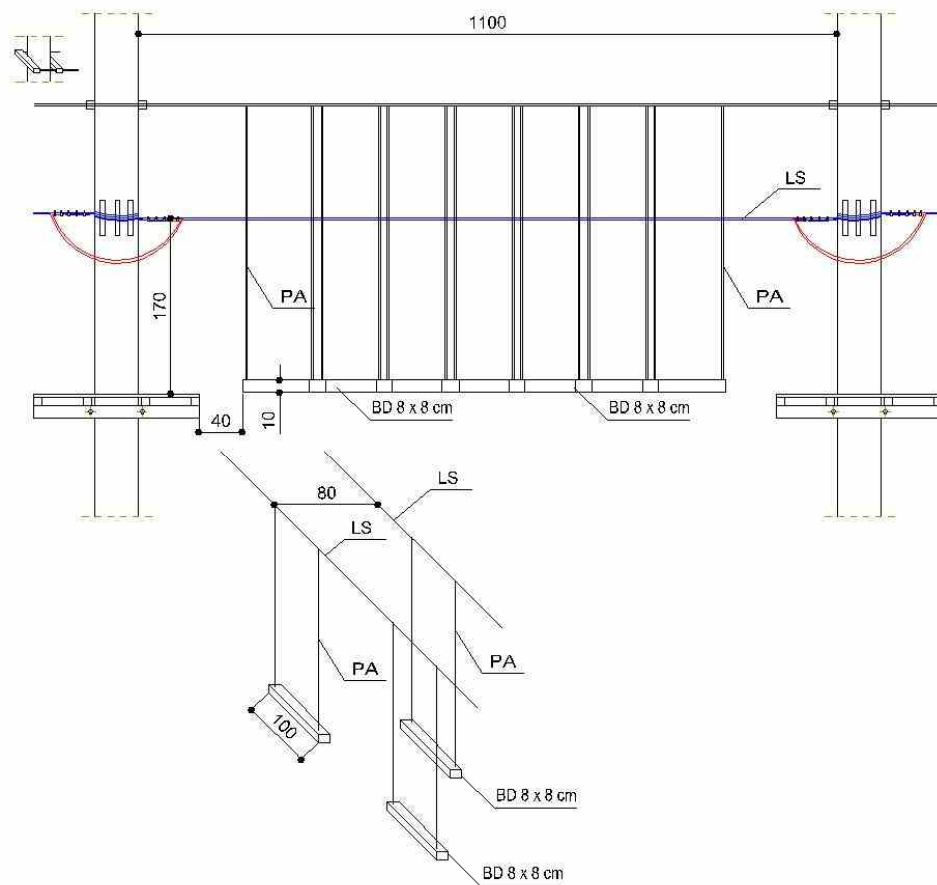
Załącznik nr 1 do Specyfikacji do przetargu pisemnego nieograniczonego na dzierżawę na okres 10 lat nieruchomości gruntowej zabudowanej infrastrukturą drewnianą Parku Przygody stanowi c.w.ś. Gminy Krosno.

Przeszkoda nr 7



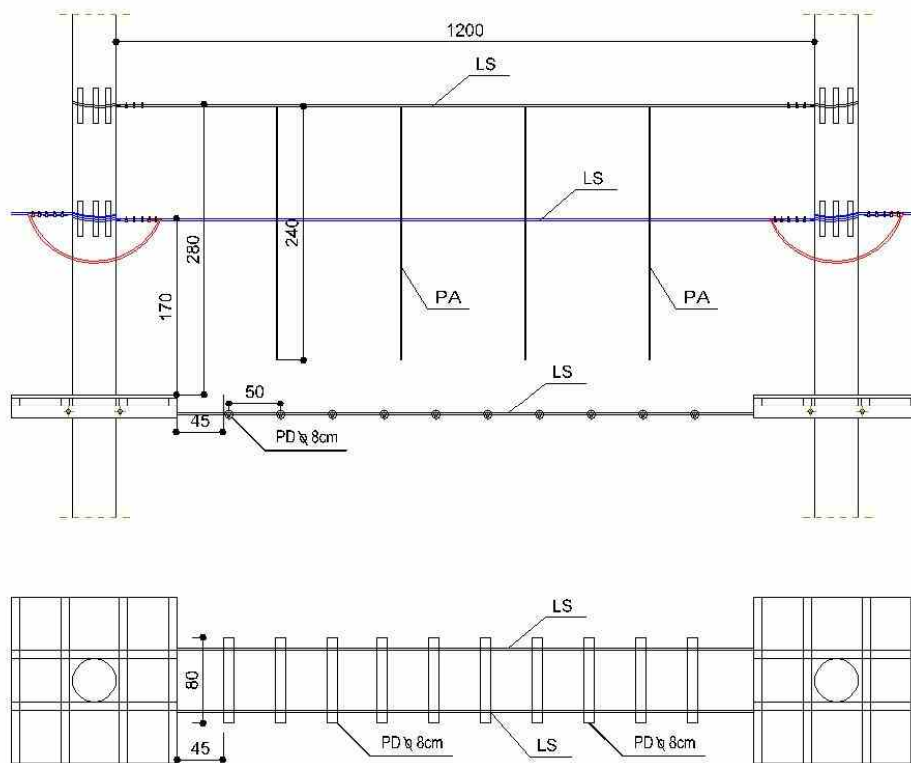
Załącznik nr 1 do Specyfikacji do przetargu pisemnego nieograniczonego na dzierżawę na okres 10 lat nieruchomości gruntowej zabudowanej infrastrukturą drewnianą Parku Przygody stanowi cześć własności Gminy Krosno.

Przeszkoda nr 8



Załącznik nr 1 do Specyfikacji do przetargu pisemnego nieograniczonego na dzierżawę na okres 10 lat nieruchomości gruntowej zabudowanej infrastrukturą drewnianą Parku Przygody stanowi cześć własności Gminy Krosno.

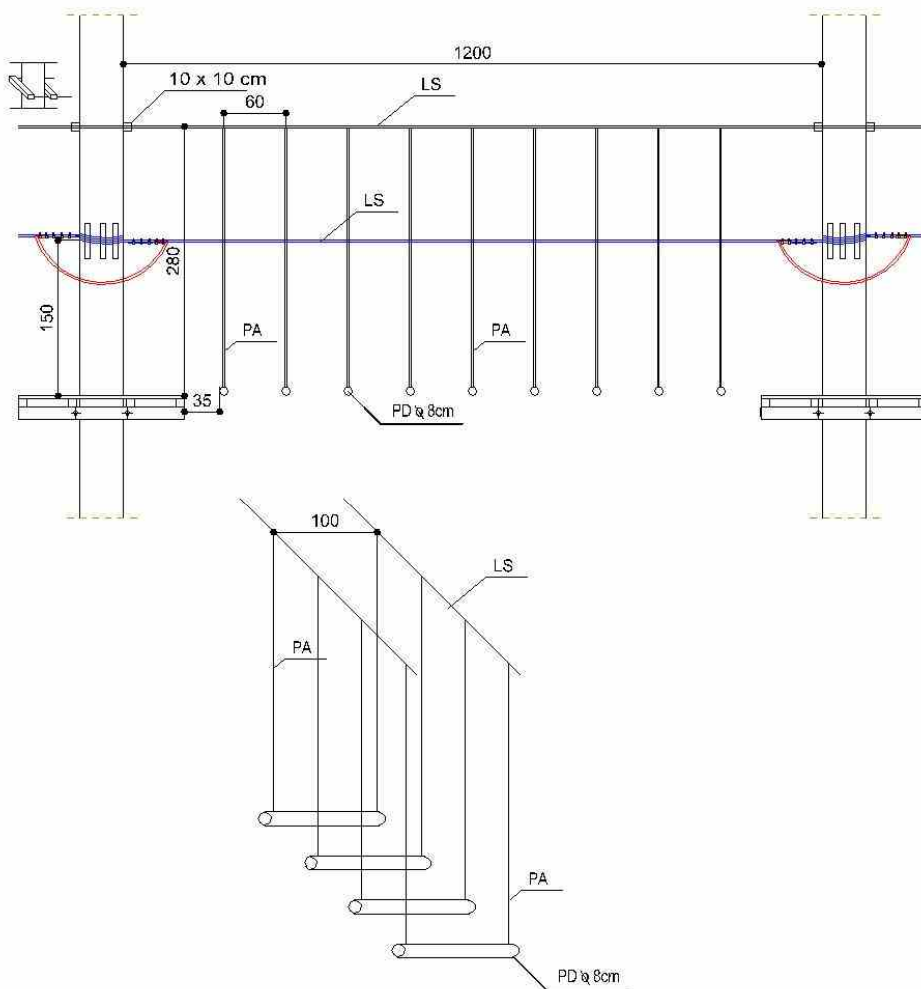
Przeszkoda nr 9





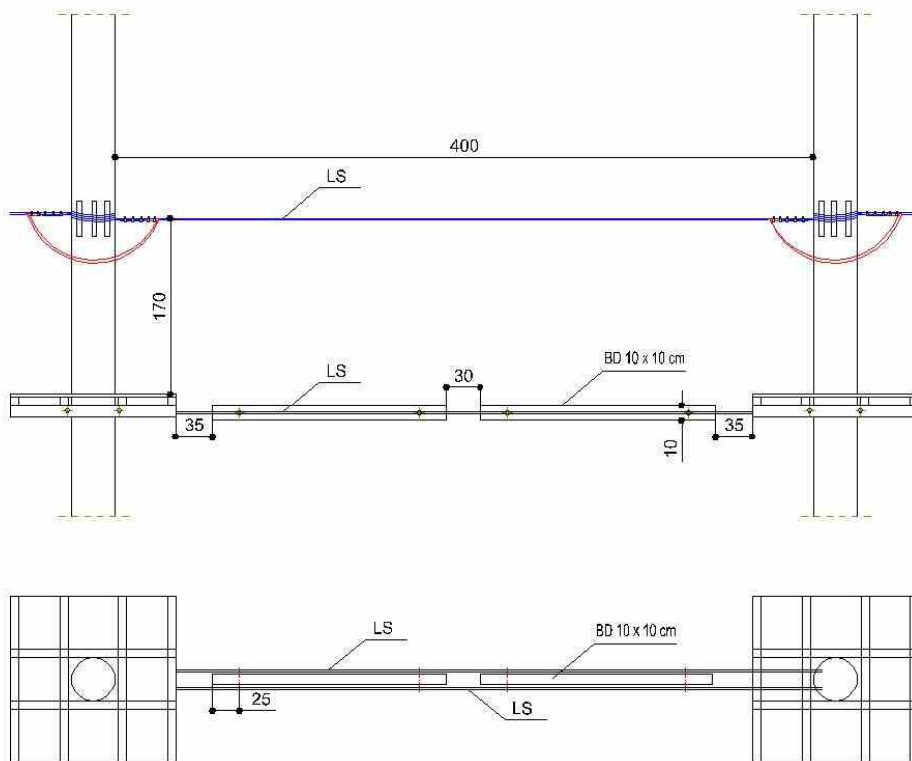
Załącznik nr 1 do Specyfikacji do przetargu pisemnego nieograniczonego na dzierżawę na okres 10 lat nieruchomości gruntowej zabudowanej infrastrukturą drewnianą Parku Przygody stanowi cześc własności Gminy Krosno.

Przeszkoda nr 10



Załącznik nr 1 do Specyfikacji do przetargu pisemnego nieograniczonego na dzierżawę na okres 10 lat nieruchomości gruntowej zabudowanej infrastrukturą drewnianą Parku Przygody stanowi c w łasno Gminy Krosno.

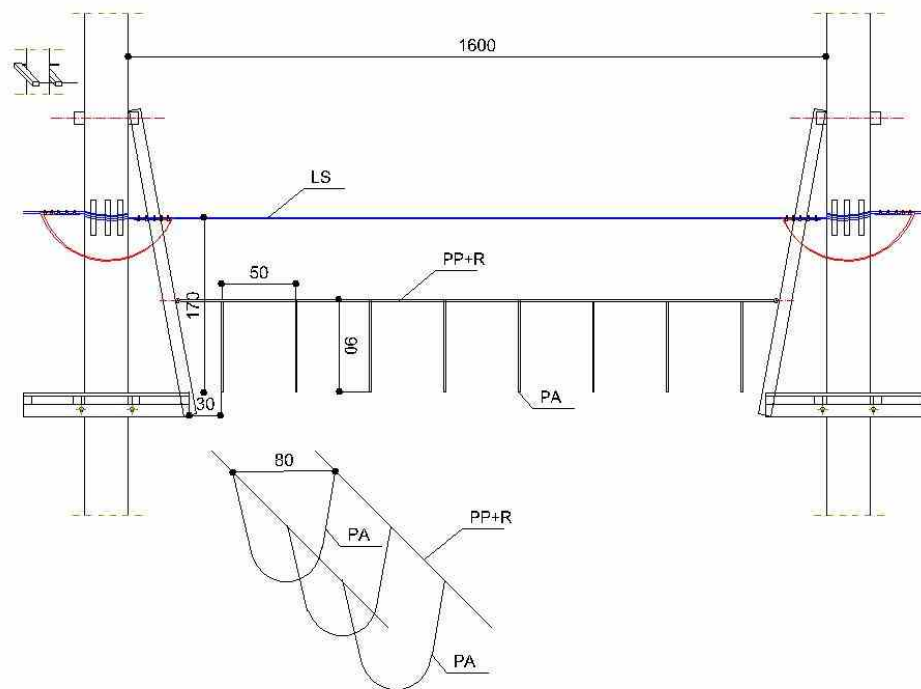
Przeszkoda nr 11





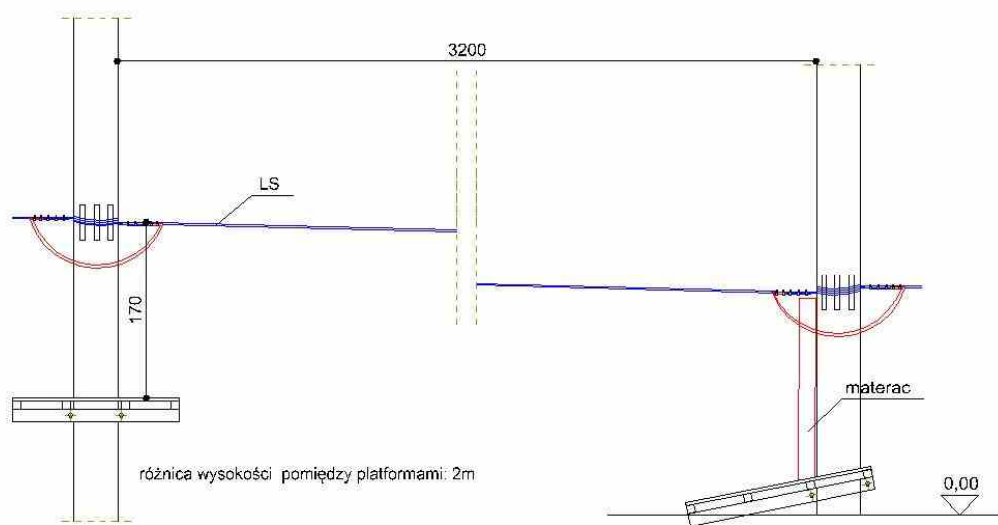
Załącznik nr 1 do Specyfikacji do przetargu pisemnego nieograniczonego na dzierżawę na okres 10 lat nieruchomości gruntowej zabudowanej infrastrukturą drewnianą Parku Przygody stanowi c wlasno Gminy Krosno.

Przeszkoda nr 13



Załącznik nr 1 do Specyfikacji do przetargu pisemnego nieograniczonego na dzierżawę na okres 10 lat nieruchomości gruntowej zabudowanej infrastrukturą drewnianą Parku Przygody stanowiącej własność Gminy Krosno.

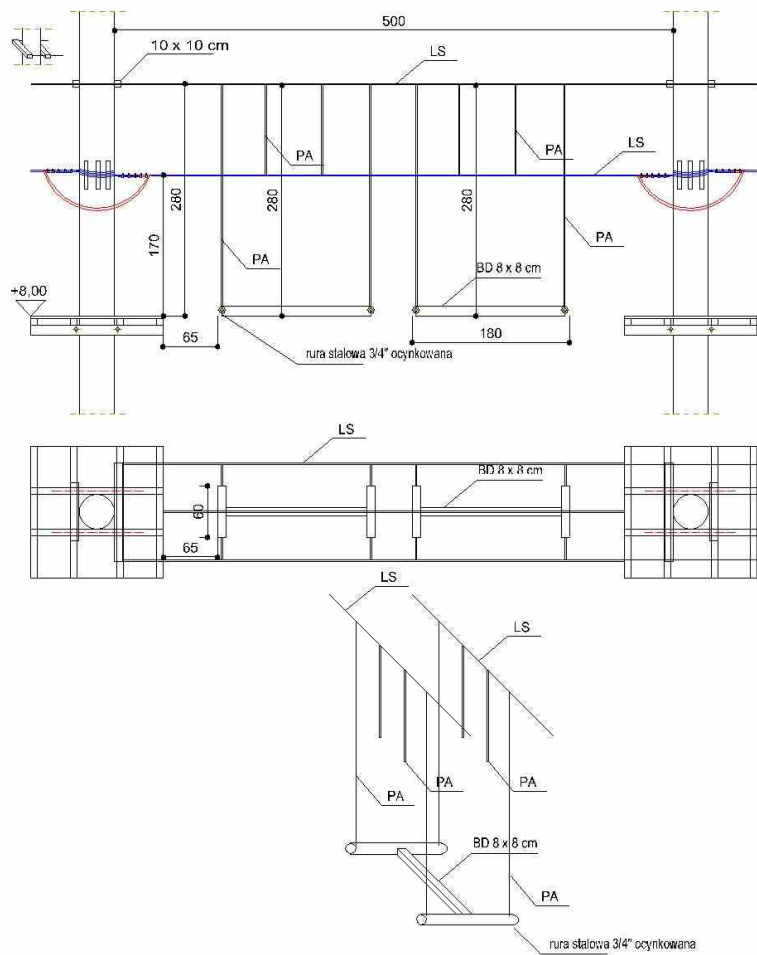
Przeszkoda nr 14



Załącznik nr 1 do Specyfikacji do przetargu pisemnego nieograniczonego na dzierżawę na okres 10 lat nieruchomości gruntowej zabudowanej infrastrukturą drewnianą Parku Przygody stanowi c wlasno Gminy Krosno.

## Trasa wysoka

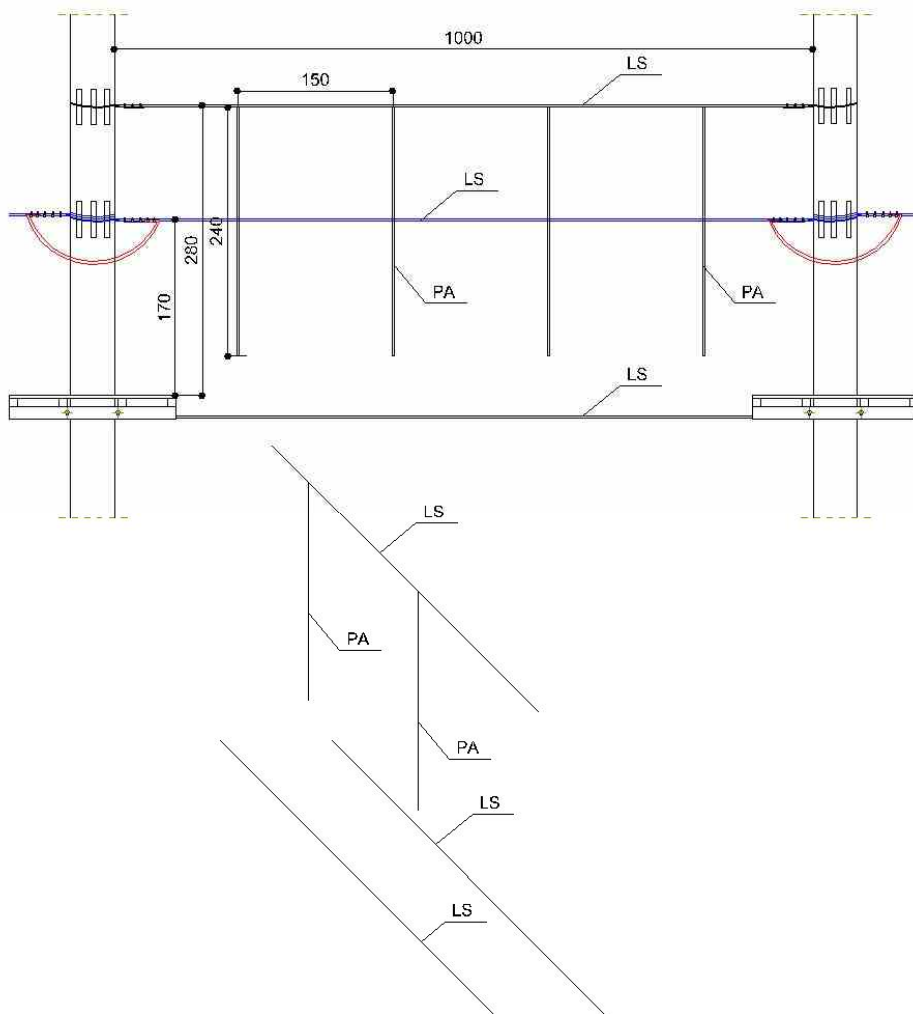
### Przeszkoda nr 1





Załącznik nr 1 do Specyfikacji do przetargu pisemnego nieograniczonego na dzierżawę na okres 10 lat nieruchomości gruntowej zabudowanej infrastrukturą drewnianą Parku Przygody stanowi c wlasno Gminy Krosno.

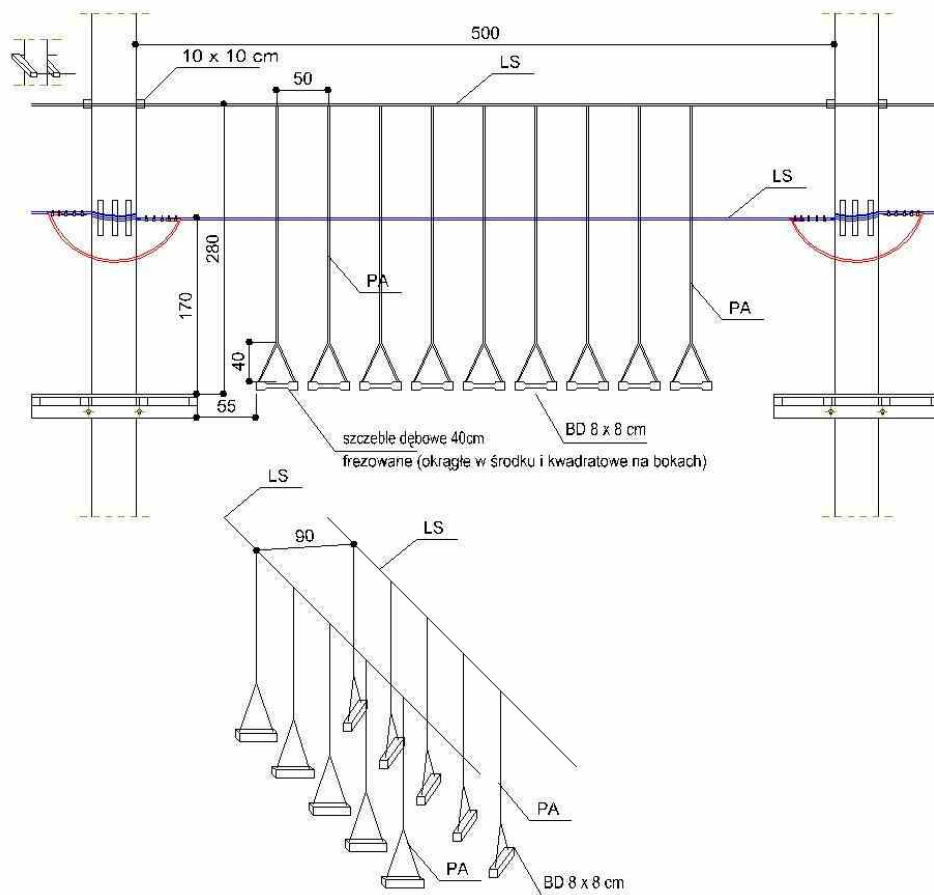
Przeszkoda nr 3





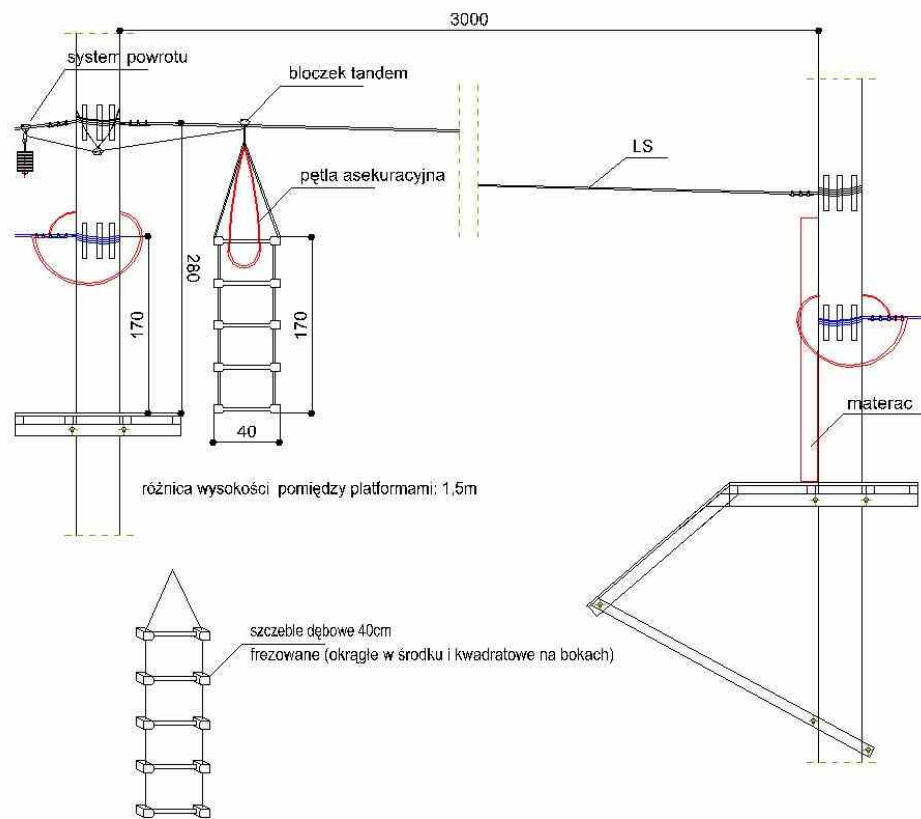
Załącznik nr 1 do Specyfikacji do przetargu pisemnego nieograniczonego na dzierżawę na okres 10 lat nieruchomości gruntowej zabudowanej infrastrukturą drewnianą Parku Przygody stanowi c wlasno Gminy Krosno.

Przeszkoda nr 4



Załącznik nr 1 do Specyfikacji do przetargu pisemnego nieograniczonego na dzierżawę na okres 10 lat nieruchomości gruntowej zabudowanej infrastrukturą drewnianą Parku Przygody stanowi c w łasno Gminy Krosno.

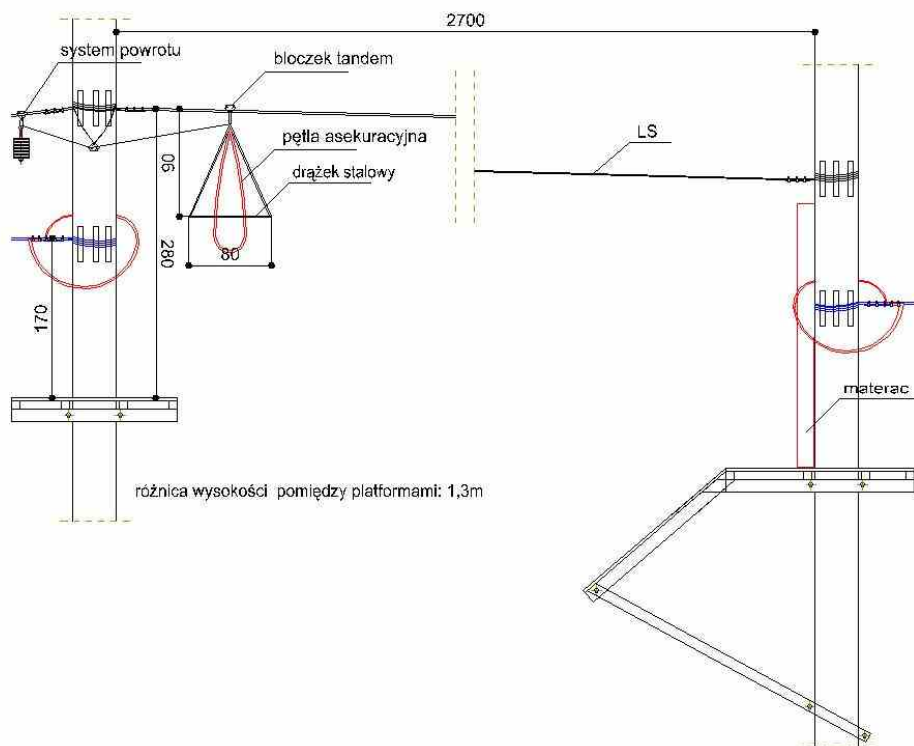
Przeszkoda nr 5





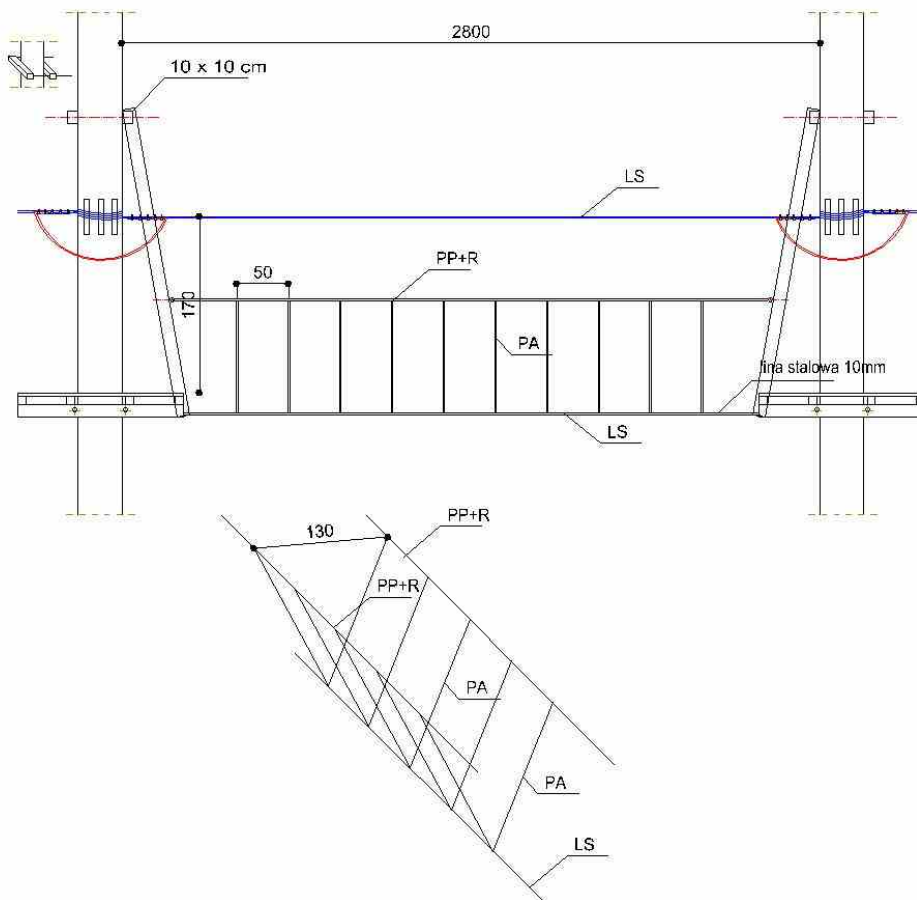
Załącznik nr 1 do Specyfikacji do przetargu pisemnego nieograniczonego na dzierżawę na okres 10 lat nieruchomości gruntowej zabudowanej infrastrukturą drewnianą Parku Przygody stanowi cześć własną Gminy Krosno.

Przeszkoda nr 7



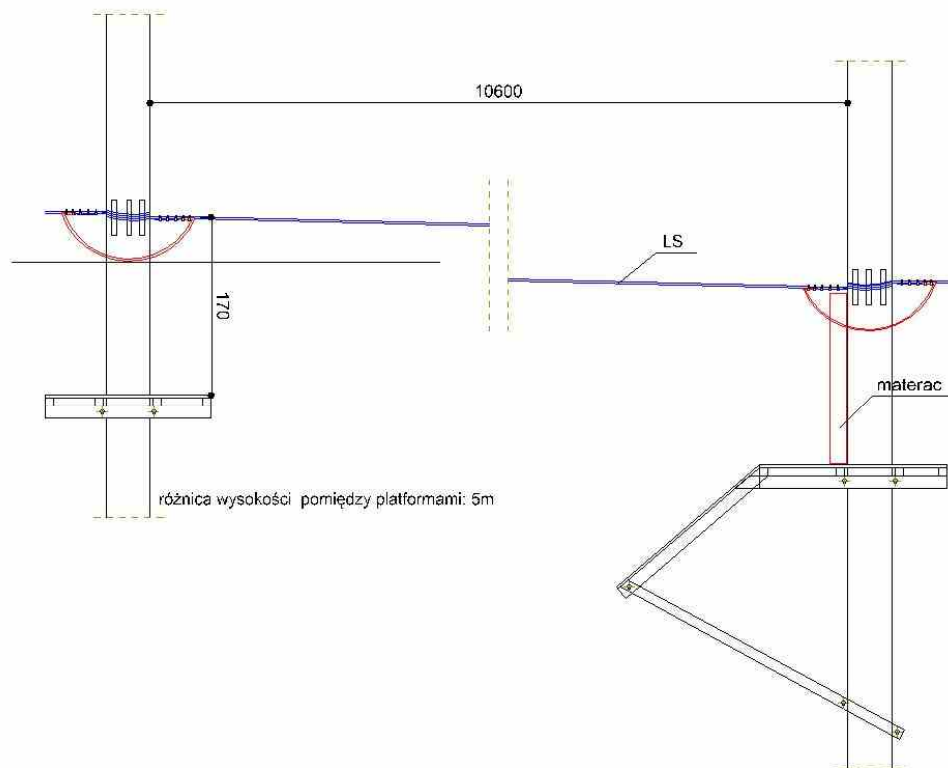
Załącznik nr 1 do Specyfikacji do przetargu pisemnego nieograniczonego na dzierżawę na okres 10 lat nieruchomości gruntowej zabudowanej infrastrukturą drewnianą Parku Przygody stanowi cześć w całości Gminy Krosno.

Przeszkoda nr 8



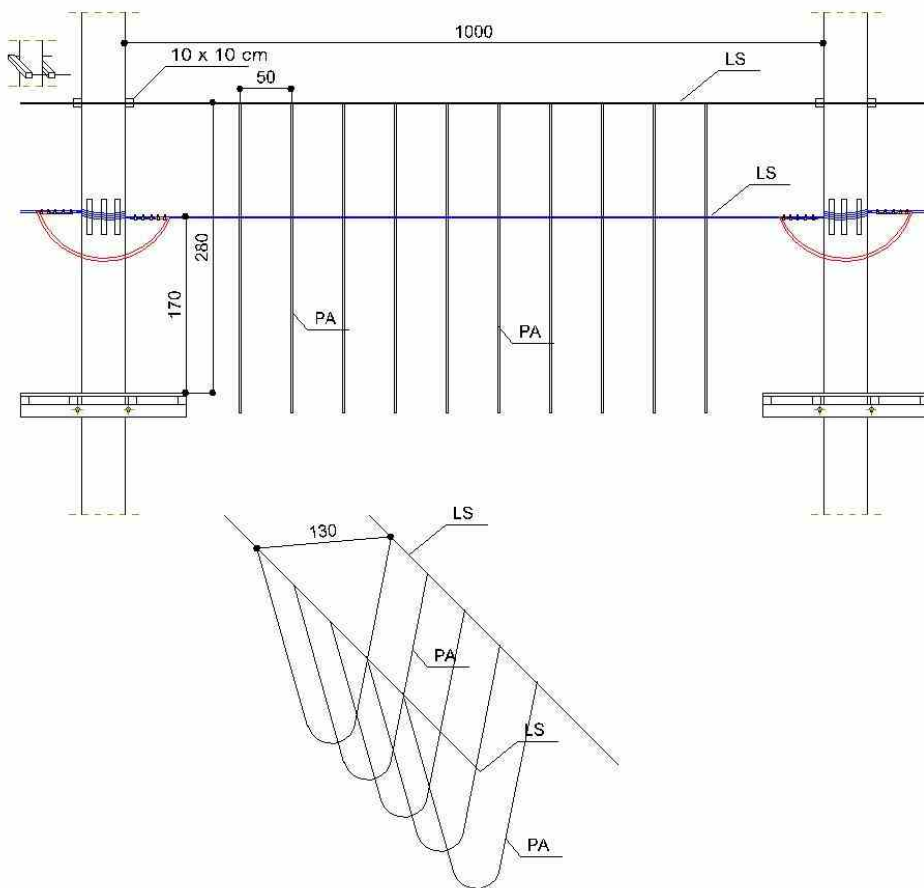
Załącznik nr 1 do Specyfikacji do przetargu pisemnego nieograniczonego na dzieło na okres 10 lat nieruchomości gruntowej zabudowanej infrastrukturą drewnianą Parku Przygody stanowi cześć własną Gminy Krosno.

Przeszkoda nr 9



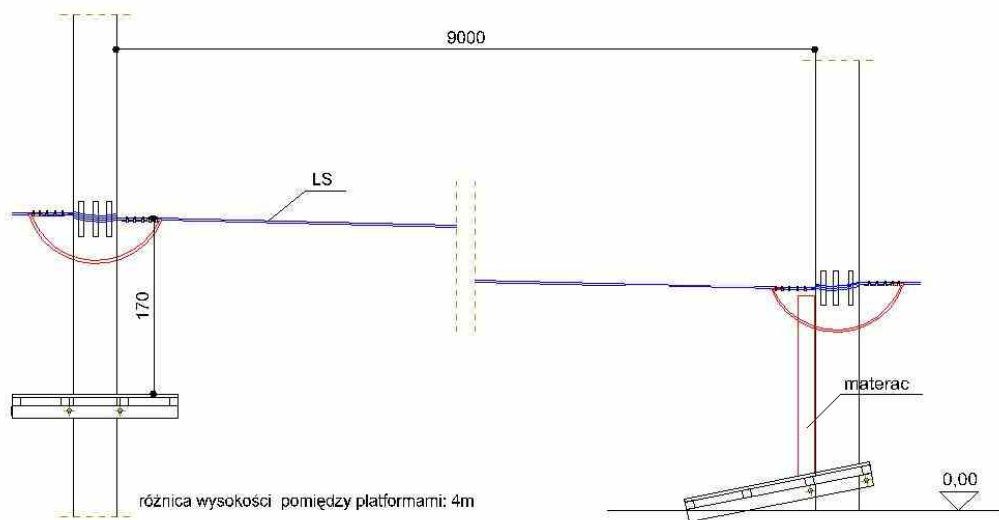
Załącznik nr 1 do Specyfikacji do przetargu pisemnego nieograniczonego na dzierżawę na okres 10 lat nieruchomości gruntowej zabudowanej infrastrukturą drewnianą Parku Przygody stanowi c wlasno Gminy Krosno.

Przeszkoda nr 10



Załącznik nr 1 do Specyfikacji do przetargu pisemnego nieograniczonego na dzierżawę na okres 10 lat nieruchomości gruntowej zabudowanej infrastrukturą drewnianą Parku Przygody stanowiącą własność Gminy Krosno.

Przeszkoda 11

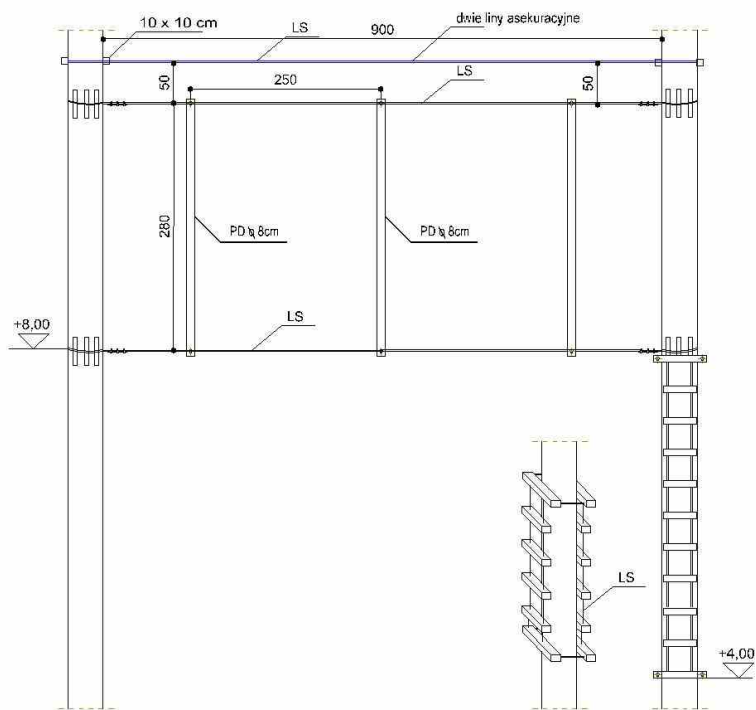




Załącznik nr 1 do Specyfikacji do przetargu pisemnego nieograniczonego na dzierżawę na okres 10 lat nieruchomości gruntowej zabudowanej infrastrukturą drewnianą Parku Przygody stanowi cześć własności Gminy Krosno.

## Trasa integracyjna

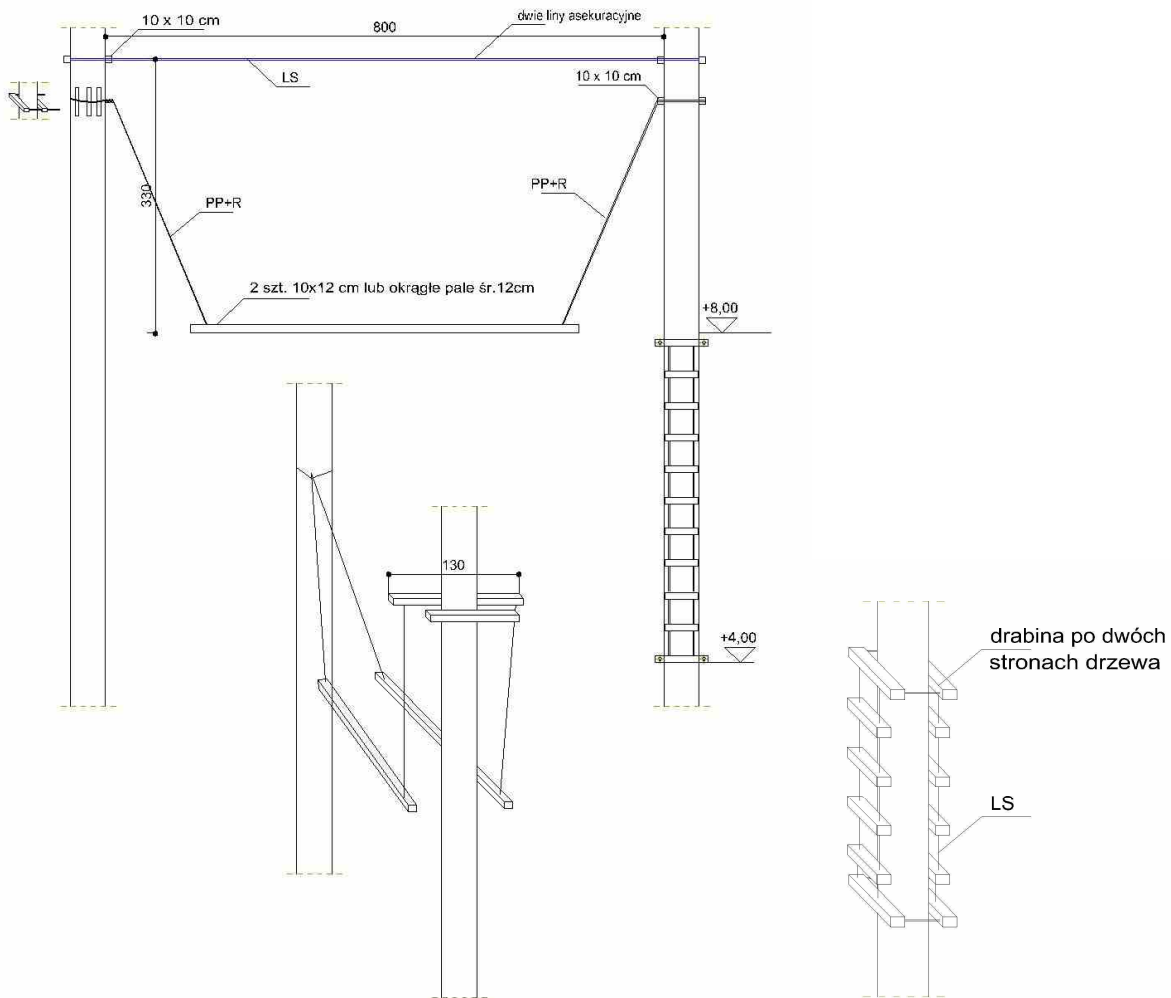
### Przeszkoda nr 1





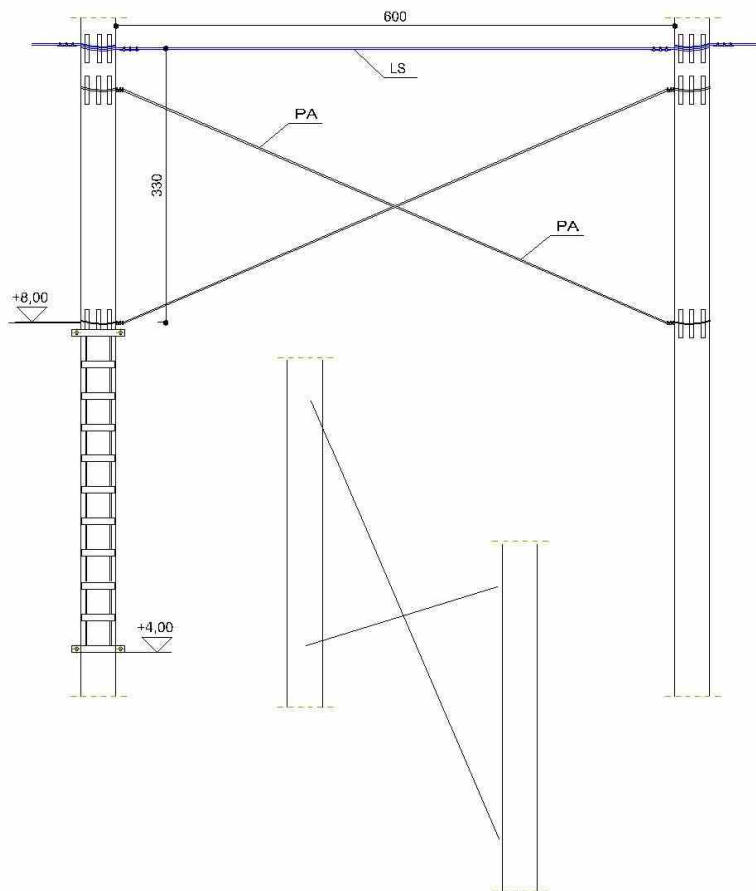
Załącznik nr 1 do Specyfikacji do przetargu pisemnego nieograniczonego na dzierżawę na okres 10 lat nieruchomości gruntowej zabudowanej infrastrukturą drewnianą Parku Przygody stanowi czerwoną Gminy Krosno.

### Przeszkoda nr 3



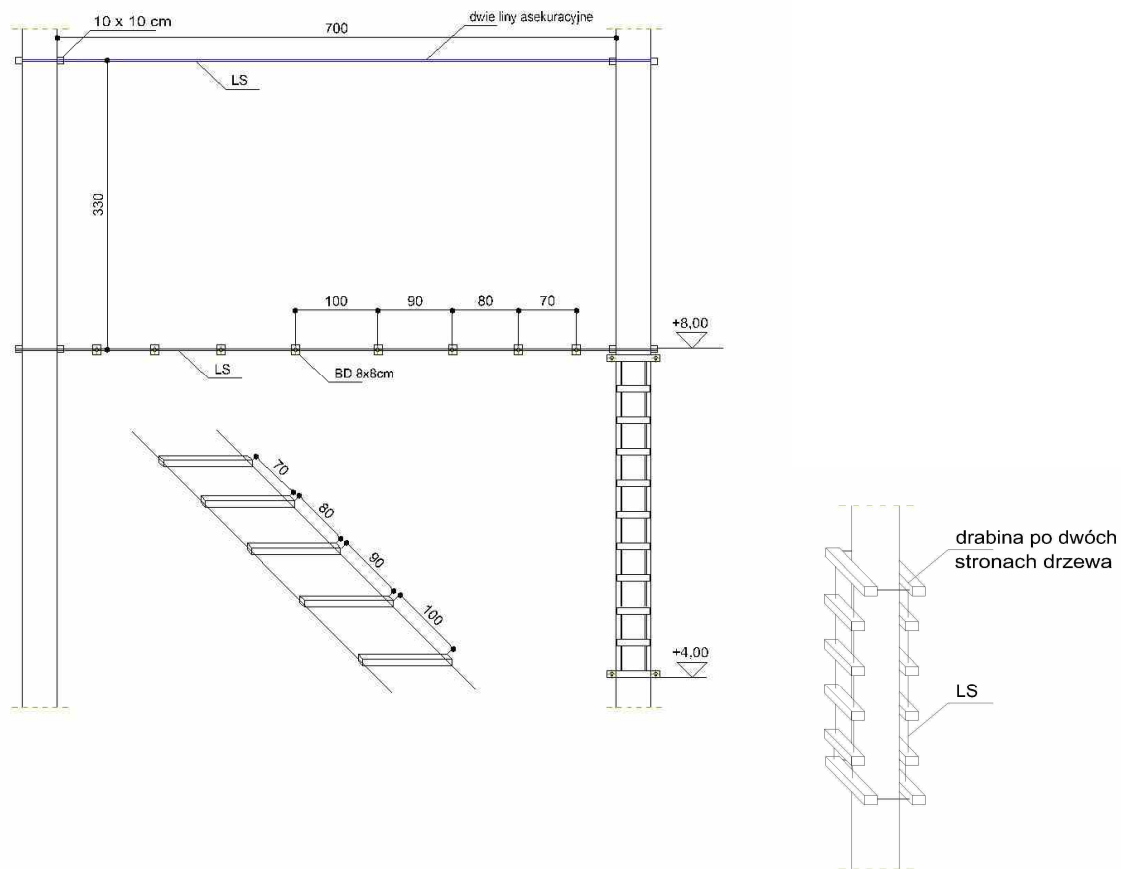
Załącznik nr 1 do Specyfikacji do przetargu pisemnego nieograniczonego na dzierżawę na okres 10 lat nieruchomości gruntowej zabudowanej infrastrukturą drewnianą Parku Przygody stanowi czerwoną linią Gminy Krosno.

Przeszkoda nr 4



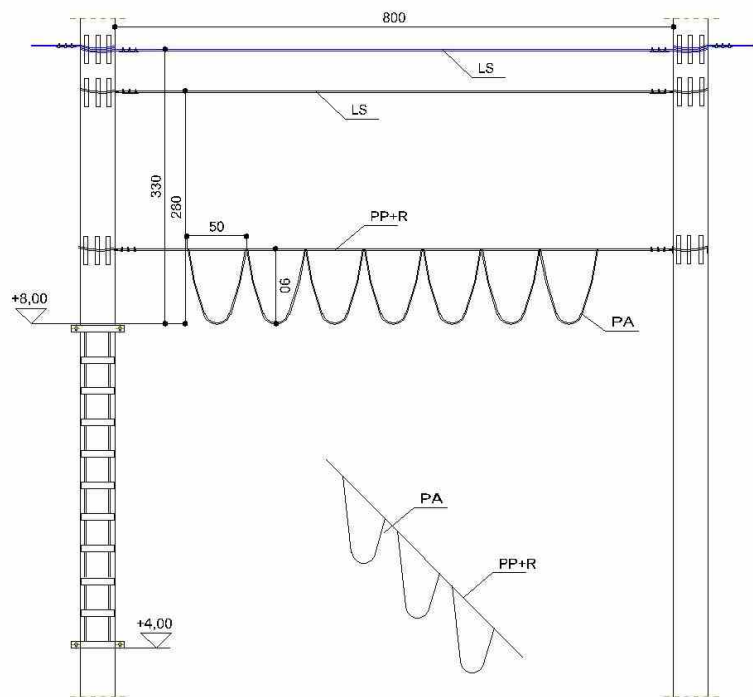
Załącznik nr 1 do Specyfikacji do przetargu pisemnego nieograniczonego na dzieła w zakresie budowy i utrzymania infrastruktury drewnianej Parku Przygody stanowi część własności Gminy Krosno.

Przeszkoda nr 5



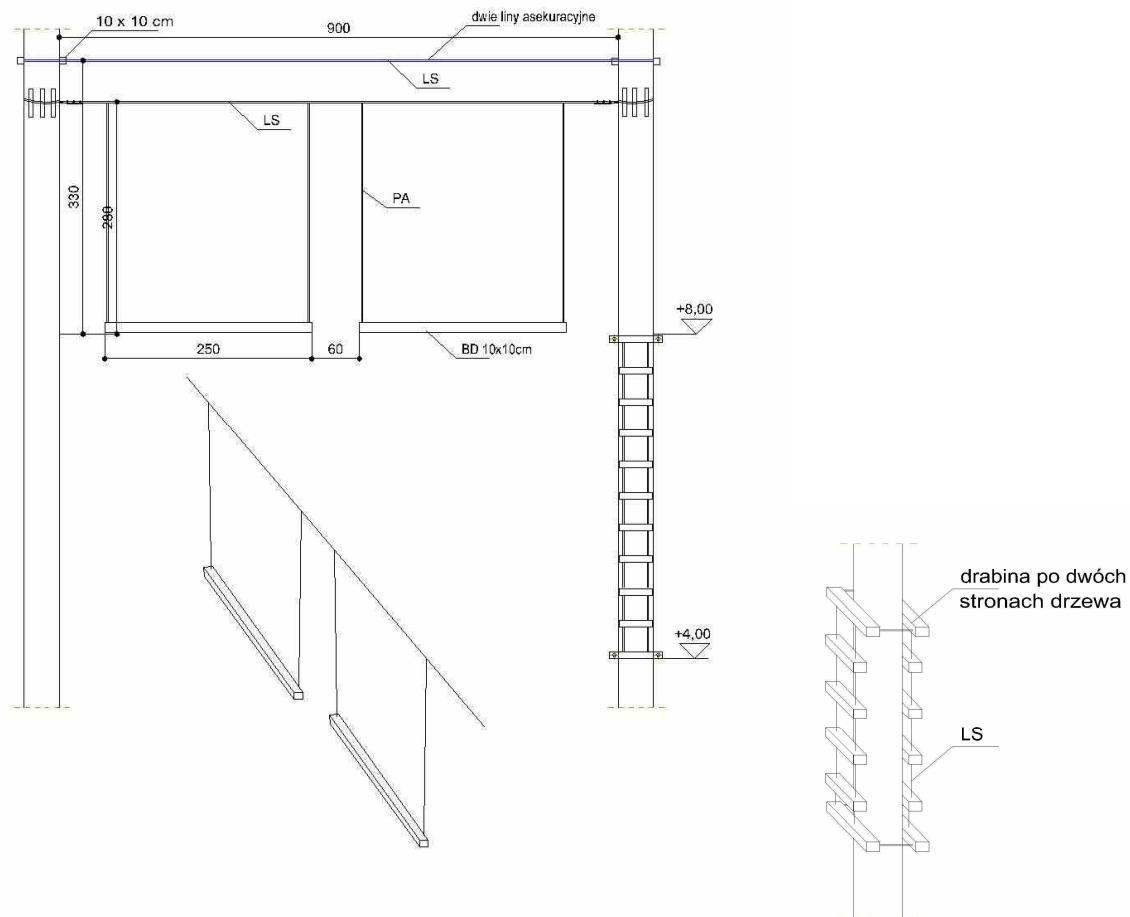
Załącznik nr 1 do Specyfikacji do przetargu pisemnego nieograniczonego na dzierżawę na okres 10 lat nieruchomości gruntowej zabudowanej infrastrukturą drewnianą Parku Przygody stanowi cześć własności Gminy Krosno.

Przeszkoda nr 6



Załącznik nr 1 do Specyfikacji do przetargu pisemnego nieograniczonego na dzierżawę na okres 10 lat nieruchomości gruntowej zabudowanej infrastrukturą drewnianą Parku Przygody stanowi czerwoną linią Gminy Krosno.

Przeszkoda nr 7



Załącznik nr 1 do Specyfikacji do przetargu pisemnego nieograniczonego na dzierżawę na okres 10 lat nieruchomości gruntowej zabudowanej infrastrukturą drewnianą Parku Przygody stanowi cześć w całości Gminy Krosno.

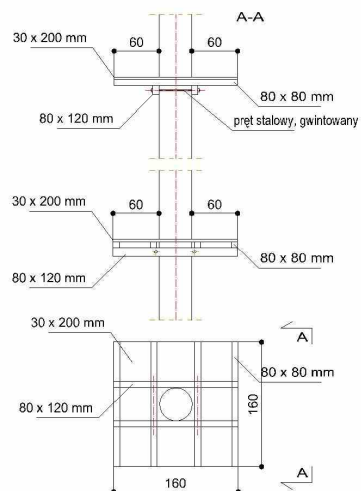
## Schematy techniczne pozostałych elementów parku

### Platformy

Platformy wykonywane są z drewna miękkiego np. wierkowego. Całość malowana farbą impregnującą drewno przed czynnikami zewnętrznymi. Górna powierzchnia platformy heblowana.

W systemie projektowanego parku linowego funkcjonują 4 rodzaje platform:

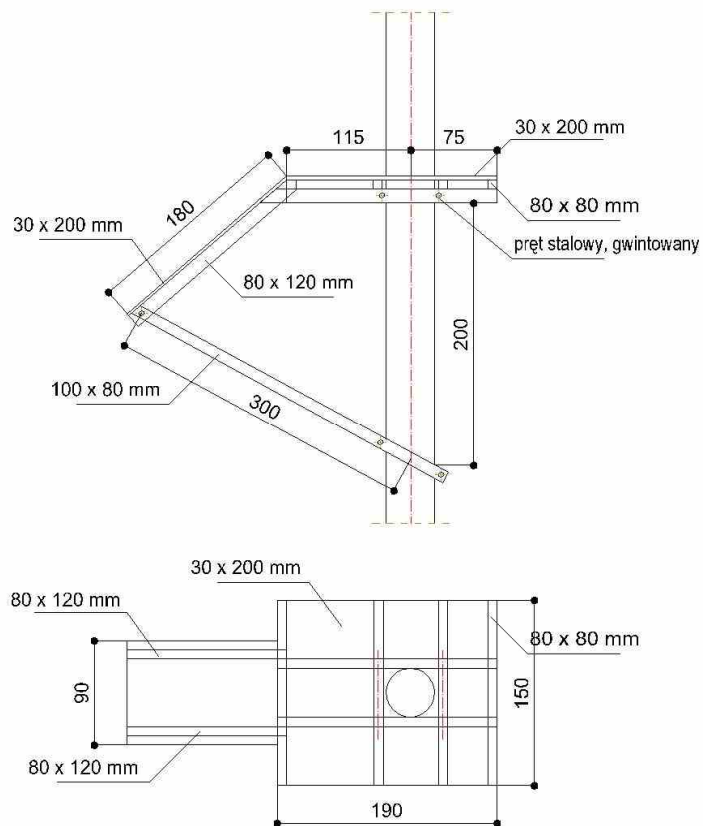
- Podstawowa – stosowana przy większych przeszkodach





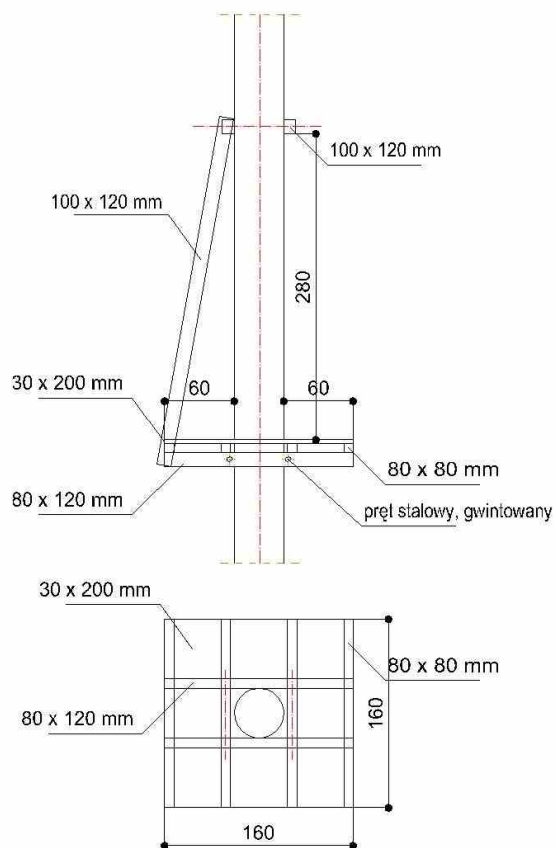
Załącznik nr 1 do **Specyfikacji do przetargu pisemnego nieograniczonego na dzierżawę na okres 10 lat nieruchomości gruntowej zabudowanej infrastrukturą drewnianą Parku Przygody** stanowi c **ważną** część **Wzrost** Gminy Krosno.

- Platforma skosowana stosowana jako platforma na kółku wszystkich przejazdów



Załącznik nr 1 do Specyfikacji do przetargu pisemnego nieograniczonego na dzierżawę na okres 10 lat nieruchomości gruntowej zabudowanej infrastrukturą drewnianą Parku Przygody stanowi cześć w całości Gminy Krosno.

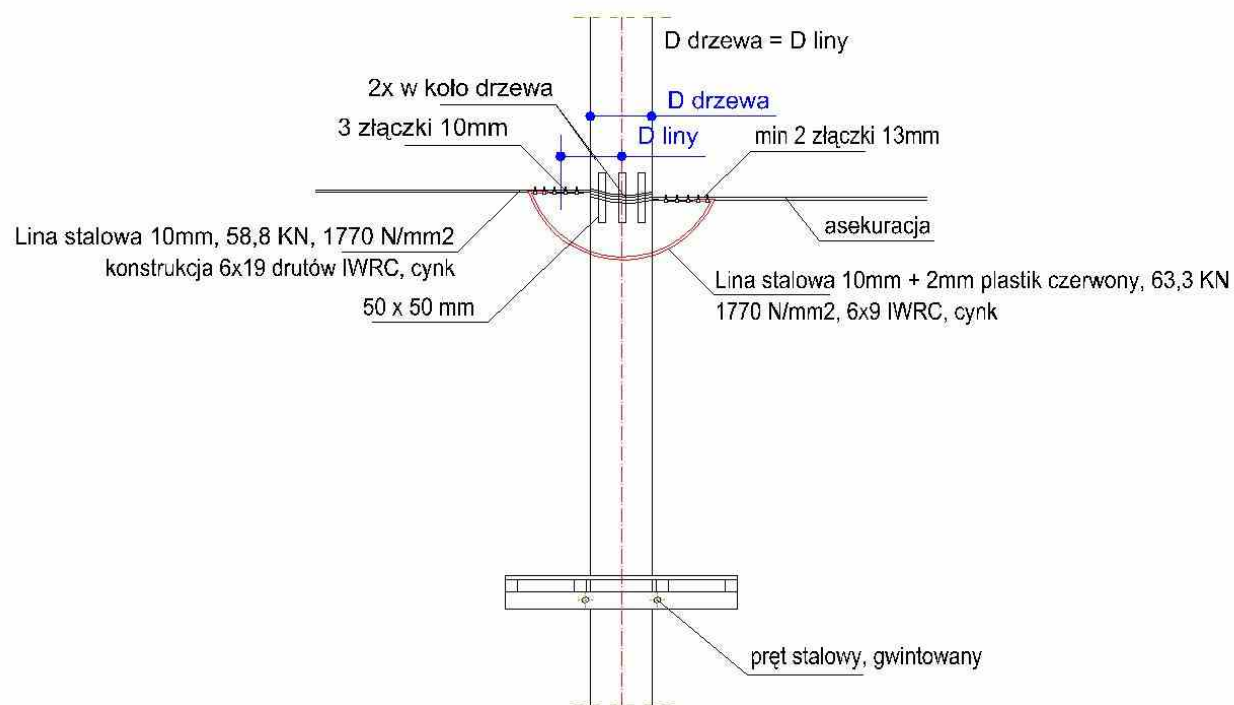
- Platforma komfortowa stosowana przy przeszkodach z liniami poręczowymi po obu stronach uczestnika



Załącznik nr 1 do Specyfikacji do przetargu pisemnego nieograniczonego na dzierżawę na okres 10 lat nieruchomości gruntowej zabudowanej infrastrukturą drewnianą Parku Przygody stanowi cześć własności Gminy Krosno.

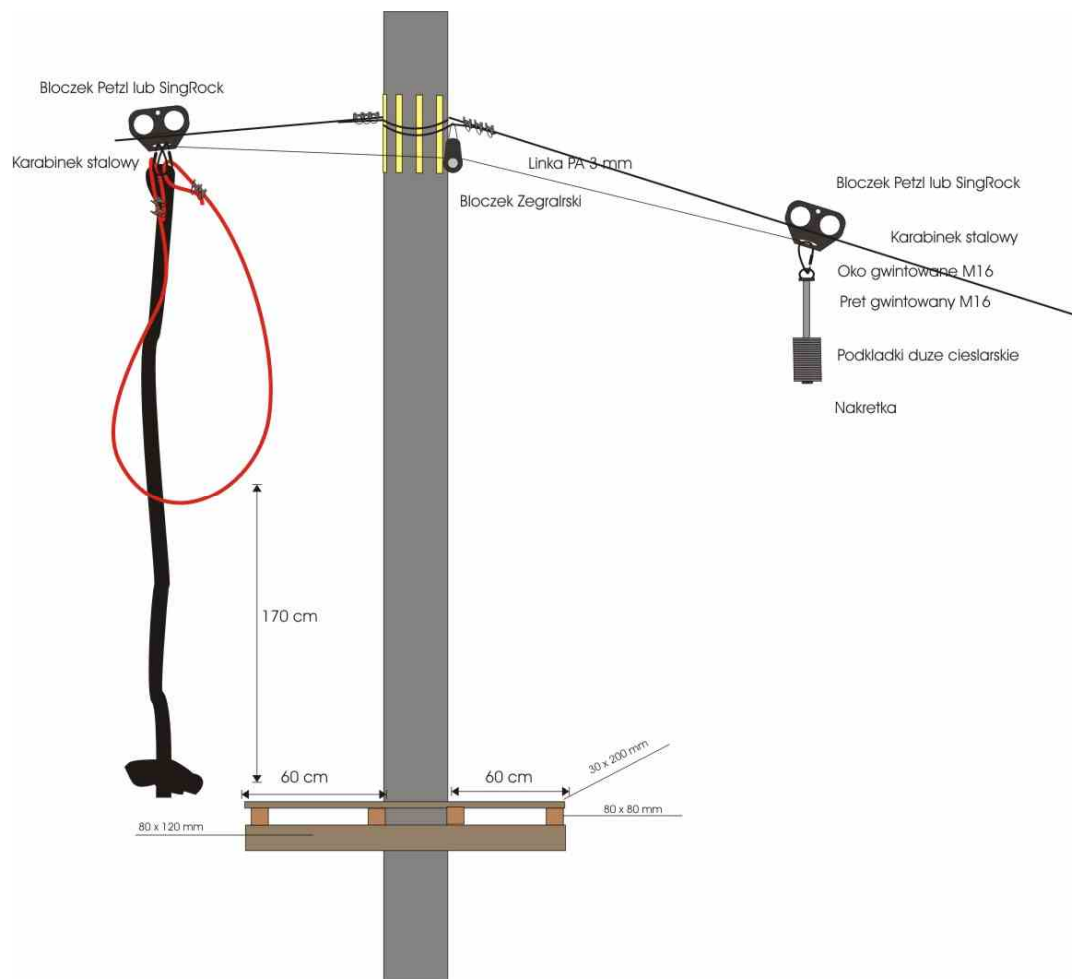
## Schemat montażu lin

### Lina asekuracyjna



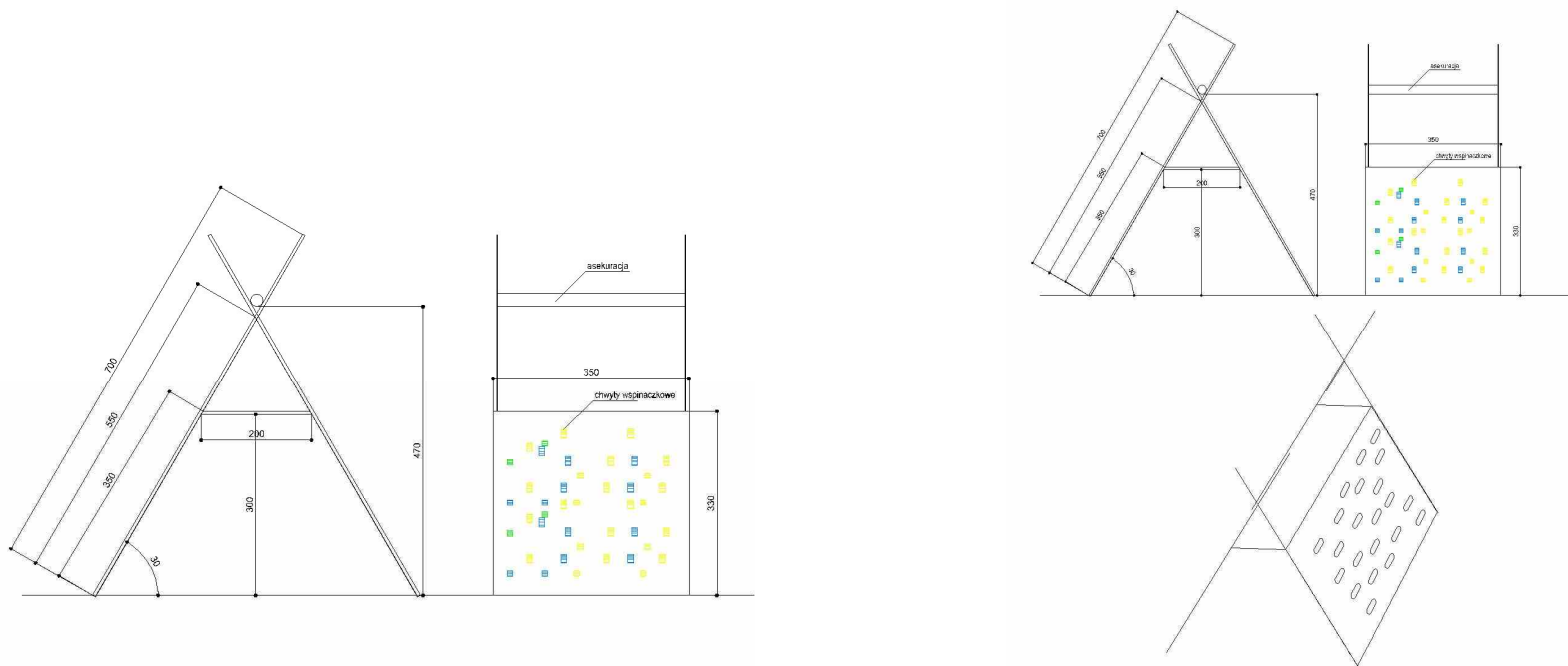
Załącznik nr 1 do **Specyfikacji do przetargu pisemnego nieograniczonego na dzierżawę na okres 10 lat nieruchomości gruntowej zabudowanej infrastrukturą drewnianą Parku Przygody** stanowi c **ważną** Gminy Krosno.

System automatycznego powrotu jest stosowany w przypadku użycia elementów zjazdowych takich jak: trapez, liana, drabinka itd.



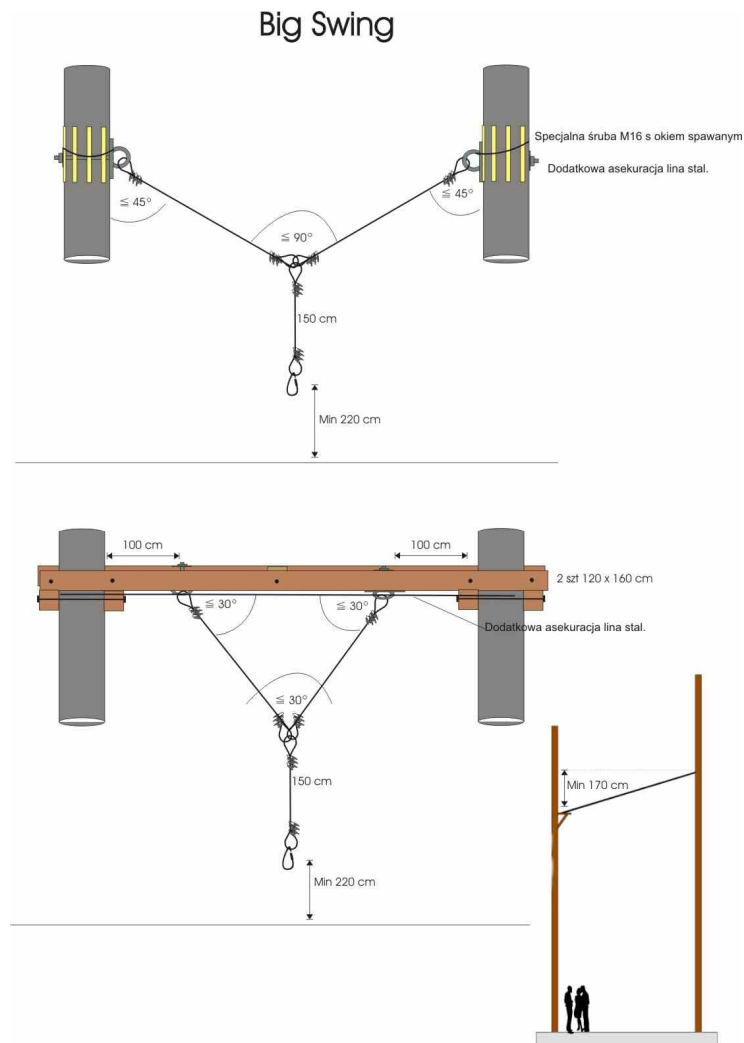
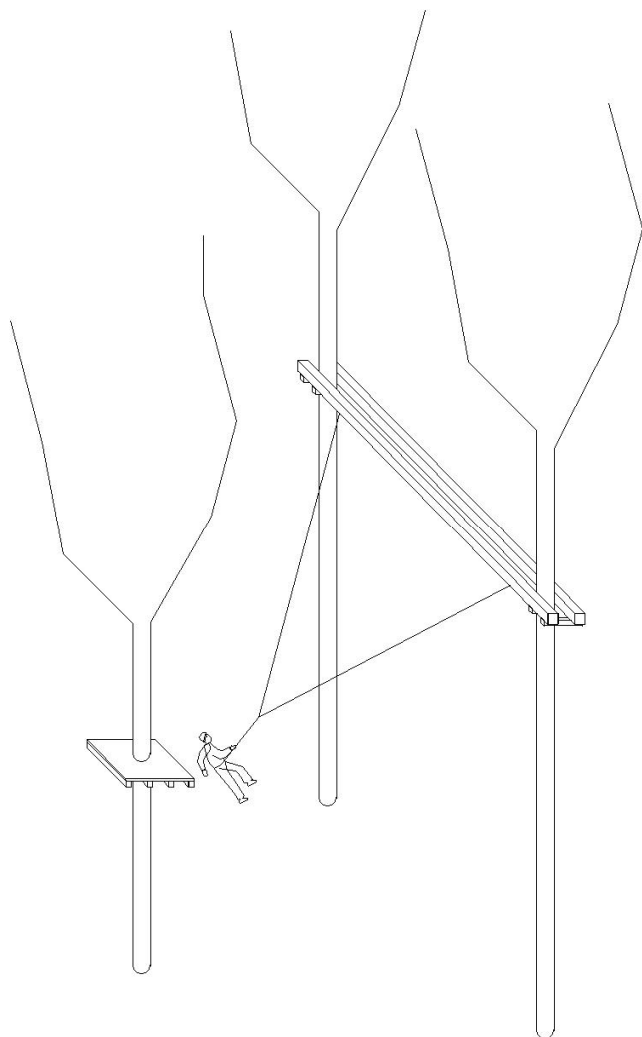
Załącznik nr 1 do Specyfikacji do przetargu pisemnego nieograniczonego na dzierżawę na okres 10 lat nieruchomości gruntowej zabudowanej infrastrukturą drewnianą Parku Przygody stanowi cześc własności Gminy Krosno.

System budowy pochylni wspinaczkowej



Załącznik nr 1 do Specyfikacji do przetargu pisemnego nieograniczonego na dzierżawę na okres 10 lat nieruchomości gruntowej zabudowanej infrastrukturą drewnianą Parku Przygody stanowi część własności Gminy Krosno.

System montażu przeszkody Big Swing



Załącznik nr 1 do **Specyfikacji do przetargu pisemnego nieograniczonego na dzierżawę na okres 10 lat nieruchomości gruntowej zabudowanej infrastrukturą drewnianą Parku Przygody** stanowi **całkowicie własność Gminy Krosno**.

## **SYSTEM ASEKURACJI**

Projekt ten zakłada zbudowanie parku gdzie asekuracja odbywa się przy użyciu bloczka tandem, dwóch karabinków, liny o średnicy 80 cm, uprząży i pętli. Jest to tak zwany śródkowy system asekuracji stosowany w parkach linowych. Rodzaje asekuracji używane podczas korzystania z parku linowego wybudowanego według tego projektu:

1. Asekuracja podstawowa jest stosowana na trasach niskiej, średniej i wysokiej podczas przejść i typowych przejazdów. Uczestnik zakłada bloczek tandem na linę asekuracyjną i wpina do niego dwa karabinki. Pozioma linę asekuracyjną zainstalowaną jest pomiędzy drzewami na wysokości 170 cm powyżej powierzchni platformy:



Załącznik nr 1 do Specyfikacji do przetargu pisemnego nieograniczonego na dzierżawę na okres 10 lat nieruchomości gruntowej zabudowanej infrastrukturą drewnianą Parku Przygody stanowi cześć w całości Gminy Krosno.

2. Asekuracja do pomocy stosowana przy przejazdach nietypowych: deskorolka, trapez, liana, drabinka. W tym przypadku uczestnik wpina karabinki bezpośrednio do pomocy zakładając luźno na jeden z nich bloczek:



3. Asekuracja na wstążkę stosowana na trasie integracyjnej; uczestnicy asekurowani są liną dynamiczną prowadzoną od karabinka wpiętego do tylniego ucha uprząży przez bloczek zainstalowany na stałe na wysokiej linie



Załącznik nr 1 do Specyfikacji do przetargu pisemnego nieograniczonego na dzierżawę na okres 10 lat nieruchomości gruntowej zabudowanej infrastrukturą drewnianą Parku Przygody stanowi c w całości Gminy Krosno.

asekuracyjnej a do osób trzymających asekurację na ziemi prowadzona przez kubek.



4. Big Swing ó asekuracja ka dorazowo wpinana przez instruktora za pomoc karabinka HMS do uprzęży uczestnika.



Załącznik nr 1 do Specyfikacji do przetargu pisemnego nieograniczonego na dzierżawę na okres 10 lat nieruchomości gruntowej zabudowanej infrastrukturą drewnianą Parku Przygody stanowiącej własność Gminy Krosno.

5. Asekuracja Blocfor ó czyli asekuracja do uruchomienia samohamownego zabezpieczającego przed upadkiem podczas wchodzenia po drabinie na pierwszą platformę trasy niskiej, średniej, wysokiej oraz na Big Swing.



Załącznik nr 1 do Specyfikacji do przetargu pisemnego nieograniczonego na dzierżawę na okres 10 lat nieruchomości gruntowej zabudowanej infrastrukturą drewnianą Parku Przygody stanowi część własności Gminy Krosno.

### **PUNKT OBSŁUGI**

Drewniany obiekt jednokondygnacyjny wykonany zgodnie z projektem budowlano-wykonawczym.

#### **Instalacja alarmowa**

Dla bezpieczeństwa przechowywanego sprzętu oraz możliwości ubezpieczenia go od kradzieży należy wykonać instalację alarmową. W skład instalacji wchodzi:

- Radiolinia, dwa piloty
- Akumulator 7Ah
- Centrala alarmowa z nadajnikiem i obudową
- Sygnalizator zewnętrzny SPL 2010
- Czujka PCP.

**Wyposażenie** /zgodnie z wymaganiami opisanymi w zestawieniu wyposażenia/

Czujka magazynowa musi zawierać w sobie okratowaną kratę stalową jako zabezpieczenie przechowywanego sprzętu.

Załącznik nr 1 do Specyfikacji do przetargu pisemnego nieograniczonego na dzierżawę na okres 10 lat nieruchomości gruntowej zabudowanej infrastrukturą drewnianą Parku Przygody stanowi część własności Gminy Krosno.

## SPRZĘT

Sprzęt dla obsługi oraz uczestników posiada wszelkie niezbędne atesty bezpieczeństwa i pochodzi od największych producentów sprzętu alpinistycznego takich jak np. Petzl ( Francja ) i Singing Rock ( Czechy ). Proponowane zestawy sprzętu mogłyby być wykorzystane zarówno do trasy integracyjnej jak i turystycznej.

Uporzędkowana Body



Karabinek twist lock



Karabinek Via Ferrata



Załącznik nr 1 do Specyfikacji do przetargu pisemnego nieograniczonego na dzieła w zakresie budowy i utrzymania infrastruktury drewnianej Parku Przygody stanowi część własności Gminy Krosno.

Łona V 80cm



Kask Elios



Bloczek Tandem



## MATERIAŁY

Wykaz podstawowego materiału do budowy parku linowego:

- Lina stalowa ocynkowana, 6 x 19 drutów, 10 mm, 55,8 kN
- Lina stalowa ocynkowana, konstrukcja SEAL 6 x 19 z drutem rdzeniowym, 10 mm, 73, 16 kN
- Zacisk do lin stalowych, ocynkowane, DIN 1142
- Kausza do lin stalowych 10 mm, DIN 6899
- Lina PA krcona, 16 mm, różne kolory
- Lina PP pleciona, 16 mm, różne kolory

Załącznik nr 1 do **Specyfikacji do przetargu pisemnego nieograniczonego na dzierżawę na okres 10 lat nieruchomości gruntowej zabudowanej infrastrukturą drewnianą Parku Przygody** stanowi c **własność Gminy Krosno**.

- Lina PPV pleciona, 16 mm, różne kolory
- Nakrętki M16, ocynk
- Śruby M16, ocynk
- Podkładki M16, ocynk
- Napinacze rubowe oko-oko M20, ocynk
- Drzewo w różnych konfiguracjach
- Inne elementy

Park linowy to wysoko ciowy tor przeszkód linowych zainstalowany na drzewach lub palach. Uczestnicy przy użyciu sprzętu do asekuracji pokonują różnego rodzaju stanowiska: mosty, kładki, belki, siatki, zjazdy. Przed wejściem na trasę parku linowego przechodzą odpowiednie szkolenie z zasad postępowania się przy tym zabezpieczającym przed upadkiem z wysokości. Parki linowe składają się najczęściej z kilku tras zróżnicowanych pod względem stopnia trudności przeszkód jak i wysokości względem ziemi.

Parki różnicujemy również pod kątem klientów indywidualnych i grupowych. Dla pierwszej grupy tworzone są trasy z tzw. autoasekuracją. Grupy zorganizowane uczestniczą w programach linowych z asekuracją partnerską w formie. W tym przypadku przygotowywane są specjalistyczne pakiety zadań ziemnych i wysoko ciowych mających na celu budowanie pozytywnych kontaktów interpersonalnych w zespole.

Załącznik nr 1 do **Specyfikacji do przetargu pisemnego nieograniczonego na dzierżawę na okres 10 lat nieruchomości gruntowej zabudowanej infrastrukturą drewnianą Parku Przygody** stanowiącej własność Gminy Krosno.

Uczestnikami programów linowych mogą być osoby dorosłe oraz dzieci powyżej 8 roku życia i 130 cm wzrostu. W programach nie mogą uczestniczyć osoby z chorobami umysłowymi, trwałą kalectwem kończyn, chorobami serca i układem krążenia oraz padaczką.