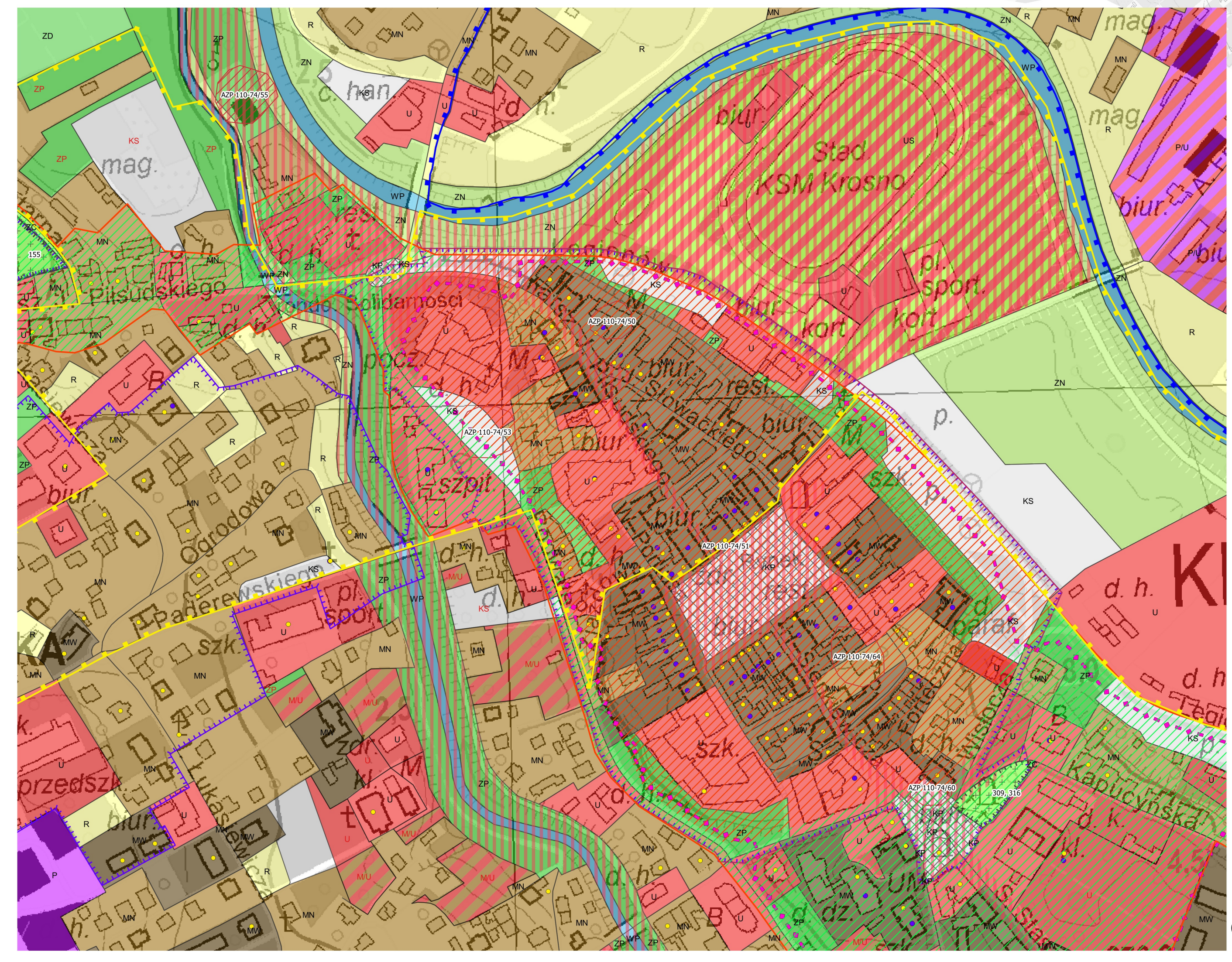
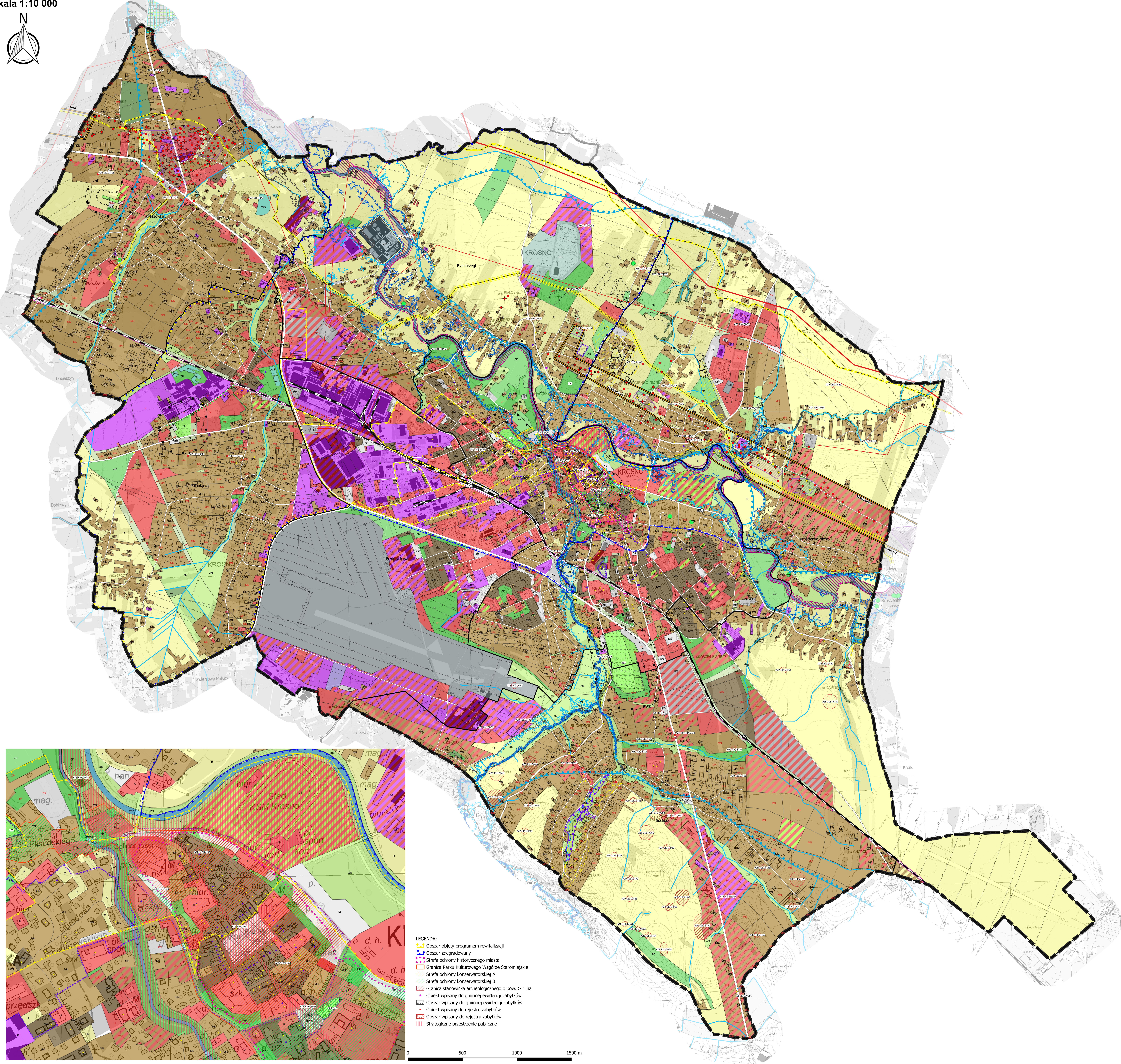
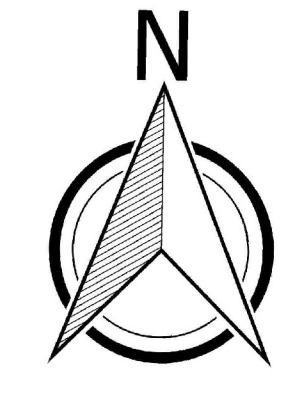


STUDIUM UWARUNKOWAŃ I KIERUNKÓW ZAGOSPODAROWANIA PRZESTRZENNEGO MIASTA KROSNA

UWARUNKOWANIA ZAGOSPODAROWANIA PRZESTRZENNEGO

Załącznik numer 2 do Uchwały Nr Rady Miasta Krosna z dnia

Skala 1:10 000



- LEGENDA:**
- Obszar objęty programem rewitalizacji
 - Obszar zdegradowany
 - Strefa ochrony historycznego miasta
 - Granica Parku Kulturowego Wzgórze Staromiejskie
 - Strefa ochrony konserwatorskiej A
 - Strefa ochrony konserwatorskiej B
 - Granica stanowiska archeologicznego o pow. > 1 ha
 - Objekt wpisany do gminnej ewidencji zabytków
 - Objekt wpisany do rejestru zabytków
 - Objekt wpisany do gminnej ewidencji zabytków
 - Objekt wpisany do rejestru zabytków
 - Strategiczne przestrzenie publiczne

OZNACZENIA LINIOWE USTALONYCH GRANIC ADMINISTRACYJNYCH

- Granica miasta Krosna
- Granica obrębu ewidencyjnego

OZNACZENIA URZADZEŃ I TERENÓW KOMUNIKACJI I INFRASTRUKTURY

- Droga główna ruchu przyspieszonego
- Droga główna
- Droga zbiorcza
- Droga lokalna i dojazdowa
- Linia kolejowa
- Linia elektroenergetyczna 110 kV wraz z pasem technologicznym
- Linia elektroenergetyczna 400 kV wraz z pasem technologicznym
- Gazociąg o średnicy DN1000 - Odcinek Strachocina-Jaworze (w trakcie budowy) wraz ze strefą kontrolowaną
- Gazociąg o średnicy DN300 - Odcinek Strachocina-Warzyce wraz ze strefą kontrolowaną
- Gazociąg o średnicy DN200 - Odgałęzienie do SRP Krosno-Klonowa wraz ze strefą kontrolowaną
- Gazociąg o średnicy DN150 - Odgałęzienie do SRP Krosno-Krakowska wraz ze strefą kontrolowaną
- Gazociąg o średnicy DN100 - Odgałęzienie do SRP Krosno ul. Korczyńska wraz ze strefą kontrolowaną

TERENY I OBIEKTY CHRONIONE NA PODSTAWIE PRZEPISÓW ODREBNYCH

- Specjalny Obszar Ochrony Natura 2000 - Wiskok Śródkowy z Doplwanami
- Czarnorzecki Obszar Chronionego Krajobrazu
- Czarnorzecko-Strzyżowski Park Krajobrazowy - otulina
- Użytek ekologiczny
- Pomnik Przyrody
- Aleja dębowa - pomnik przyrody
- Ciek wodny
- Granica Głównego Zbiornika Wód Podziemnych nr 432
- Obszar szczególnego zagrożenia powodzią, na którym prawdopodobieństwo wystąpienia pow. jest wysokie i wynosi raz na 10 lat (Q=10%)
- Obszar szczególnego zagrożenia powodzią, na którym prawdopodobieństwo wystąpienia pow. jest średnie i wynosi raz na 100 lat (Q=1%)
- Granica zasięgu wód o prawdopodobieństwie wystąpienia 0,2%
- Osuwisko aktywne o pow. < 5 a
- Osuwisko aktywne okresowo o pow. < 5 a
- Osuwisko aktywne okresowo o pow. > 5 a
- Osuwisko nieaktywne
- Teren zagrożony ruchami masowymi
- Obszar występowania złóż
- Granica obszaru i terenu górniczego
- Czynny odwiert ropy naftowej
- Zlikwidowany odwiert ropy naftowej
- Ropociąg
- Strefa 50 m ochrony sanitarnej od cmentarza
- Strefa 150 m ochrony sanitarnej od cmentarza
- Znalezisko pojedyncze, ślad osadnictwa lub stanowisko archeologiczne o pow. do 1 ha
- Zabytek archeologiczny znany z kwerendy, o nieznanym zasięgu (stanowiska nie zweryfikowane)
- Granica stanowiska archeologicznego o pow. > 1 ha
- Objekt wpisany do rejestru zabytków
- Obszar wpisany do rejestru zabytków
- Objekt wpisany do gminnej ewidencji zabytków
- Obszar wpisany do gminnej ewidencji zabytków
- Strefa ochrony historycznego miasta
- Strategiczna przestrzeń publiczna
- Granica powierzchni ograniczających przeszkodą lotniska Krosno (wzniesienie obiektu w metrach n.p.m.)
- Teren zamknięty
- Granica Parku Kulturowego Wzgórze Staromiejskie
- Strefa ochrony konserwatorskiej A
- Strefa ochrony konserwatorskiej B
- Obszar zdegradowany
- Obszar objęty programem rewitalizacji

OZNACZENIA TERENÓW O RÓŻNYM PRZEZNACZENIU I ZASADACH GOSPODAROWANIA

Oznaczenia istniejących terenów:

- Teren placów publicznych
- Teren zabudowy mieszkaniowej wielorodzinnej
- Teren zabudowy mieszkaniowej jednorodzinnej
- Teren zabudowy mieszkaniowo-usługowej
- Teren zabudowy usługowej
- Teren usług handlu o powierzchni sprzedaży powyżej 2000 m²
- Teren usług sportu i rekreacji
- Teren zabudowy przemysłowo-usługowej
- Teren zabudowy produkcyjnej, przemysłowej, składów i infrastruktury
- Teren instalacji fotowoltaicznych
- Teren rolne
- Teren produkcji rolnej
- Teren wód stojących
- Teren wód płynących
- Teren istniejących lasów
- Teren istniejących cmentarzy
- Teren zieleni publicznej
- Teren ogrodów działkowych
- Teren zieleni izolacyjnej
- Teren nieurządzonej (teren tak i pastwisk)
- Teren usług komunikacyjnych
- Tereny infrastruktury technicznej
- Teren urządzeń elektroenergetycznych
- Teren urządzeń zaopatrzenia w wodę
- Teren gospodarowania odpadami
- Teren lotniska
- Teren lądowisk dla helikopterów
- Teren komunikacyjne

Oznaczenia wg ustaleń planów miejscowych:

- Teren zabudowy mieszkaniowej wielorodzinnej
- Teren zabudowy mieszkaniowej jednorodzinnej
- Teren zabudowy zagrodowej
- Teren zabudowy mieszkaniowo-usługowej
- Teren zabudowy usługowej
- Teren usług handlu o powierzchni sprzedaży powyżej 2000 m²
- Teren usług sportu i rekreacji
- Teren zabudowy przemysłowo-usługowej
- Teren zabudowy produkcyjnej, przemysłowej, składów i infrastruktury
- Teren projektowanych cmentarzy
- Teren zieleni publicznej
- Teren ogrodów działkowych
- Teren zieleni izolacyjnej
- Teren usług komunikacyjnych
- Teren infrastruktury technicznej
- Teren placów publicznych
- Teren komunikacyjne

Nazwy złóż (wg numerów na rysunku):
 1 - Turszówka (4862)
 2 - Krosieńko (4789)

AMS CONCEPT ul. Dłubnia 15 lok. U13, 01-028 Warszawa
 UWARUNKOWANIA ZAGOSPODAROWANIA PRZESTRZENNEGO
 AMS CONCEPT
 www.amsconcept.com

1:10 000
 2021 rok