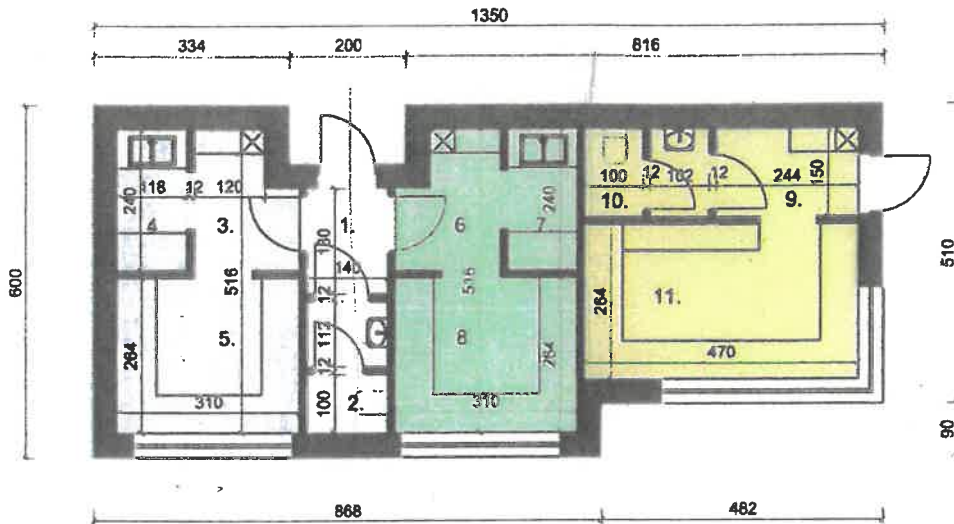


KONCEPCJA ZAGOSPODAROWANIA PRZESTRZENI MIEJSKIEJ PRZY UL. KOLEJOWEJ W KROŚNIE

PAWILON GASTRONOMICZNY 3-LOKALOWY

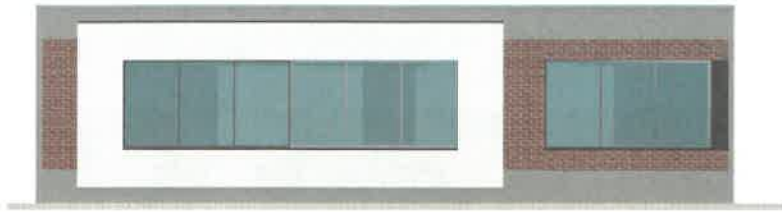


ZETAWIENIE POMIESZCZEŃ :

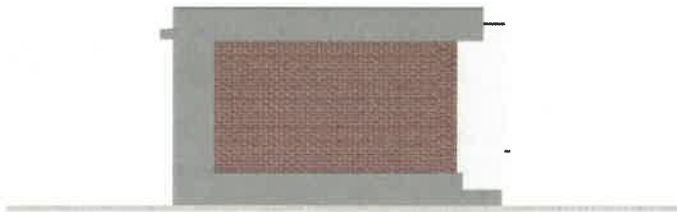
l.p.	FUNKCJA	pow. użytkowa	
1.	WIATROLAP	2,40 m ²	cz. wspólna LOKAL 1 i 2 5,30 m ²
2.	WC + PRZEDSIONEK	2,90 m ²	
3.	CZĘŚĆ SOCJALNA	3,55 m ²	LOKAL NR 1 14,20 m ²
4.	MAGAZYN + OBR. WSTĘPNA	2,70 m ²	
5.	OBR. TERMICZNA + SPRZEDAŻ	7,95 m ²	LOKAL NR 2 14,20 m ²
6.	CZĘŚĆ SOCJALNA	3,55 m ²	
7.	MAGAZYN + OBR. WSTĘPNA	2,70 m ²	LOKAL NR 3 16,55 m ²
8.	OBR. TERMICZNA + SPRZEDAŻ	7,95 m ²	
9.	WIATROLAP + CZ. SOCJALNA	3,50 m ²	
10.	WC + PRZEDSIONEK	2,95 m ²	
11.	SPRZEDAŻ	12,10 m ²	
RAZEM		52,25 m²	

	KONCEPCJA ZAGOSPODAROWANIA PRZESTRZENI MIEJSKIEJ PRZY UL. KOLEJOWEJ W KROŚNIE		
	Inwestor: Gmina Miasto Krośno ul. Lwowska 28a, 38-400 Krośno		
Lokalizacja: 38-400 Krośno, ul. Kolejowa, dz. nr ewid. 26/22, 236/20, 236/33, 236/34, 236/35, 547/2, 621, 622/1, 622/2, 623, 624/1			
JEDN. PROJ.: "Architekt 24", Magdalena Jabłońska-Sroda, 38-400 Krośno, ul. Zielona 30A			
PROJEKTANT	PODPIS	TYTUŁ RYSUNKU	
mgr inż. arch. Magdalena Jabłońska-Sroda Nr dop. 19PR0002013 PR-0337		PAWILON GASTRONOMICZNY 3 LOKALOWY - RZUT	
mgr inż. arch. Olga Churzyńska-Barcik Nr dop. 19PR-02/11 PR-0205		skala: ARCHITEKTURA	A1
		DATA 07.2020 SKALA 1:100	

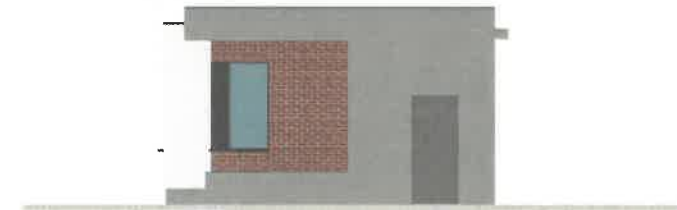
KONCEPCJA ZAGOSPODAROWANIA PRZESTRZENI MIEJSKIEJ
 PRZY UL. KOLEJOWEJ W KROŚNIE
 PAWILON GASTRONOMICZNY 3-LOKALOWY



ELEWACJA FRONTOWA - PÓŁNOCNO-ZACHODNIA



ELEWACJA PÓŁNOCNO-WSCHODNIA



ELEWACJA POŁUDNIOWO-ZACHODNIA

	KONCEPCJA ZAGOSPODAROWANIA PRZESTRZENI MIEJSKIEJ (DWA PAWILONY) PRZY UL. KOLEJOWEJ W KROŚNIE		
	Inwestor: Gmina Miasto Krośno ul. Lwowska 28a, 38-400 Krośno		
Lokalizacja: 38-400 Krośno, ul. Kolejowa, dz. nr ewid. 26/22, 236/20, 236/33, 236/34, 236/35, 547/2, 621, 622/1, 622/2, 623, 624/1			
JEDN. PROJ.: "Architekt 24" Magdalena Jabłońska-Środa, 38-400 Krośno, ul. Zielona 30A			
PROJEKTANT:	PODPIS:	TYTUŁ RYSUNKU:	
mgr inż. arch. Magdalena Jabłońska-Środa Nr upr.: 1/PKO/K/2013 PK-0337		PAWILON 3 LOKALOWY ELEWACJE	
mgr inż. arch. Olga Czurzyga-Borak Nr upr.: Rz/A-02/11 PK-0305		BIURO: ARCHITEKTURA	A2
		DATA: 30.07.2020	

KONCEPCJA ZAGOSPODAROWANIA PRZESTRZENI MIEJSKIEJ
PRZY UL. KOLEJOWEJ W KROŚNIE

PAWILON GASTRONOMICZNY 3-LOKALOWY



	KONCEPCJA ZAGOSPODAROWANIA PRZESTRZENI MIEJSKIEJ (DWA PAWILONY) PRZY UL. KOLEJOWEJ W KROŚNIE	
	Inwestor: Gmina Miasto Krośno ul. Lwowska 28a, 38-400 Krośno	
Lokalizacja: 38-400 Krośno, ul. Kolejowa, dz. nr ewid. 26/22, 236/20, 236/33, 236/34, 236/35, 547/2, 621, 622/1, 622/2, 623, 624/1		
JEDN. PROJ.: "Architekt 24" Magdalena Jabłońska-Środa, 38-400 Krośno, ul. Zielona 30A		
PROJEKTANT:	PODPIS:	TYTUŁ RYSUNKU:
mgr inż. arch. Magdalena Jabłońska-Środa Nr upraw.: 1/PKOKK/2013 PK-0337		PAWILON 3 LOKALOWY WIZUALIZACJA
mgr inż. arch. Olga Churzyńska-Borek Nr upraw.: RzA-62/11 PK-0305		BRANŻA: ARCHITEKTURA DATA: 30.07.2020 SKALA: 1 : 100
		A3

KONCEPCJA ZAGOSPODAROWANIA PRZESTRZENI MIEJSKIEJ

