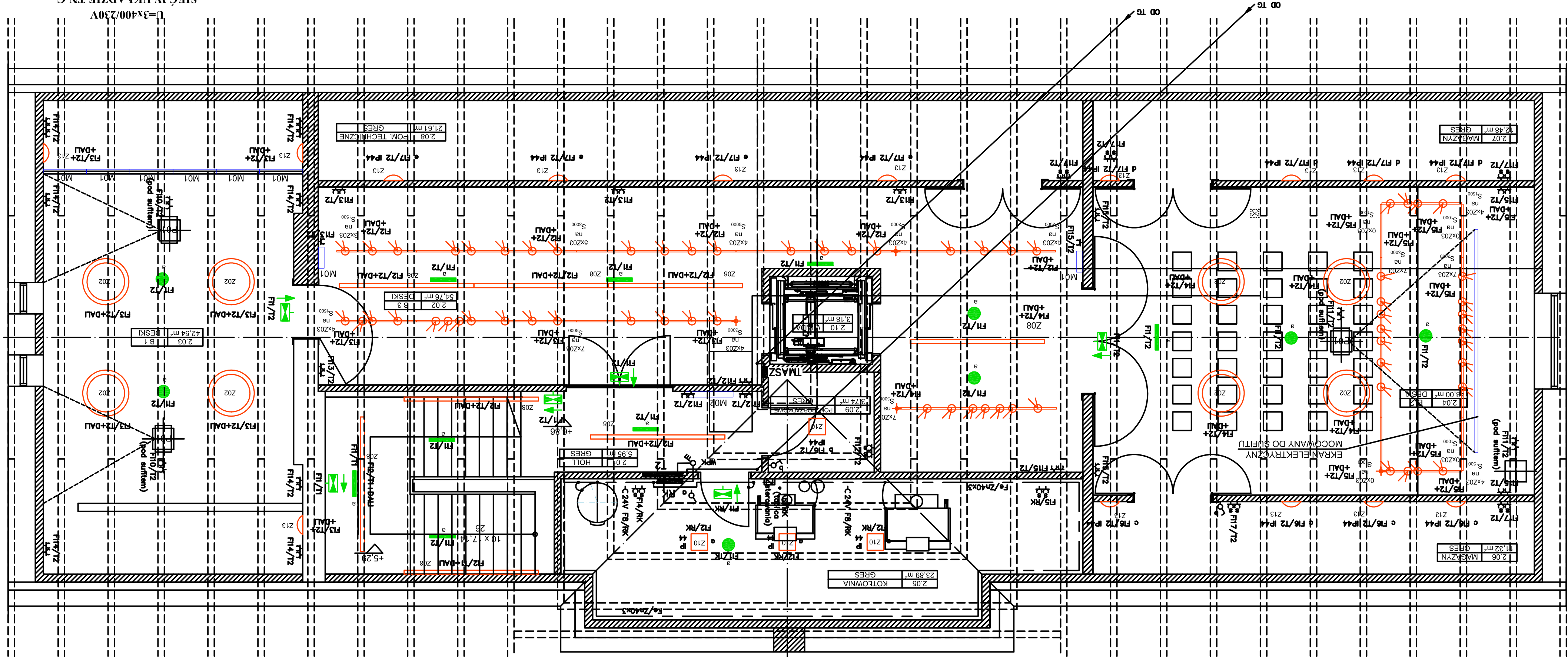


RZUT PODDASZA



SIEĆ W UKŁADZIE TN-C  
SZYBKIE WYŁĄCZENIE (TN-C-S)

U=3x400/230V

- OPRAWA AWARYJNA LINIOWA  
OPRAWA AWARYJNA PUNKTOWA  
OPRAWA AWARYJNA W INWETER = 1h  
OPRAWA AWARYJNA (EWAKUACYJNA - KIERUNKOWA)  
WYPOSAŻONA W INWETER = 1h NACIEJENNA
- OPRAWA WISZĄCA 870 MM moc 58,5W  
OPRAWA WISZĄCA 870 MM moc 66,7W  
ZMIENNA TEMPERATURA BARWOWA  
PROJEKTOR LED DO SZYNOPRZEWODU moc 30W  
SZYNOPRZEWOD  
OPRAWA WISZĄCA 95mm moc 20W  
LINIA ŚWIETLNA L1274 mm moc 22,2W  
LINIA ŚWIETLNA L2024 mm moc 34,7W  
LINIA ŚWIETLNA L2624 mm moc 43,2W  
LINIA ŚWIETLNA L3024 mm moc 50,5W  
PLAFON 31 cm x 31 cm moc 19 W  
PLAFON 62 cm x 62 cm moc 48W  
OPRAWA WISZĄCA L=120cm moc 43 W  
KINIKIET moc 43W  
PASEK LEDOWY Z14 moc ok 5W /mb
- M01 MONITOR LCD 32"-42" 200 W  
M02 MONITOR LCD 40" 200 W  
M03 MONITOR LCD 46" 150 W  
M04 MONITOR BEZSZWOWY LCD 46" 150 W  
M05 MONITOR 50" 150 W  
M06 MONITOR 60" 200 W  
M07 MONITOR 65" 200 W  
P01 PROJEKTOR MULTIMEDIALNY 800 W

Projektant:	Podpis:	Obiekt:	Stadium:	Podpis:	Rysunek:	Rzut poddasza
inż. Adam Biela - nr upr. 220/78		BUDYNEK DAWNEGO DWORCA KOŁOJOWEGO Krosno, ul. Kolejowa 29B i 29C	P.W.			
Opracował:	Podpis:					
Tomasz Biela						
Skala:	Nr rys.:	6				
1:50						