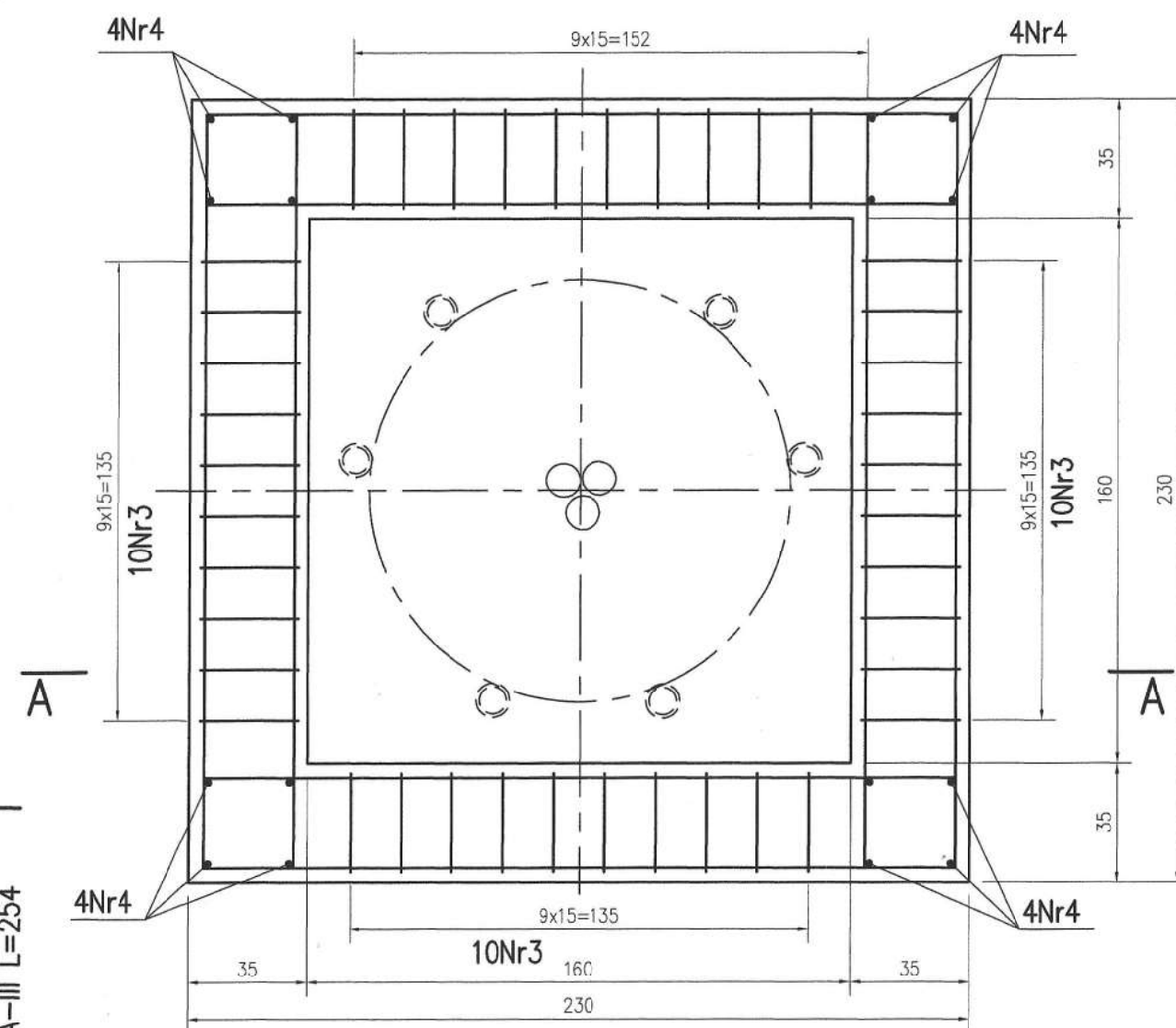


RZUT FUNDAMENTU 1:20

± 0,00 = 282,00

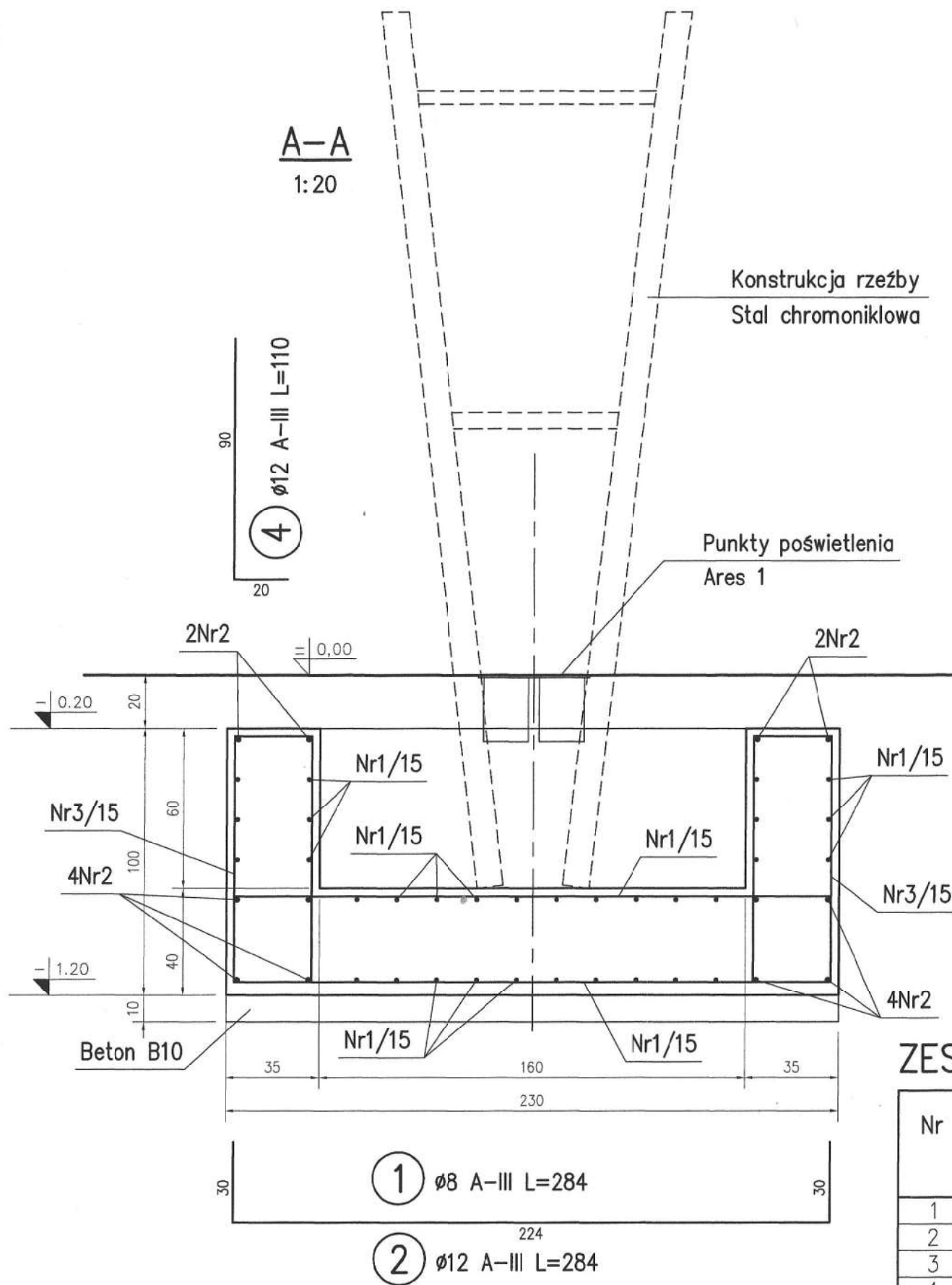


WSZYSTKIE PŁASZCZYZNY FUNDAMENTU NA STYKU Z GRUNTEM
ZAIZOLOWAĆ MASĄ BITUMICZNĄ NA ZIMNO

BETON B-25
STAL A-III

ZESTAWIENIE STALI

Nr	Ø	Długość [m]	Ilość [szt.]	Dług. [mb]	
				Ø8	Ø12
				0.395	0.888
1	8	2.840	64	181.8	—
2	12	2.840	24	—	68.2
3	8	2.540	40	101.6	—
4	12	1.100	16	—	17.6
Długość razem [mb]				283.4	85.8
Ciężar razem [kg]				111.9	76.2
Ciężar ogółem [kg]				188.1	



Projekt fundamentu zgodny z projektem dla pierwotnej lokalizacji rzeźb,
wykonanym przez firmę GRUPA BOX ARCHITEKCI PAWEŁ PUDEŁKO
ul. Tkacka 28, 38-400 Krosno w listopadzie 2009 r.



Pracownia Projektowa HABART K. Habrat, R. Habrat s.c.
ul. Stapińskiego 40, 38-400 Krosno
krzysztof.habrat@wp.pl tel. 504121192

Nazwa i adres inwestycji:
Budowa elementów małej architektury w miejscu publicznym - szklane rzeźby "Anna" i "Stanisław"
wraz z zalicznikowym przyłączem energetycznym oświetlenia rzeźb oraz utwardzeniem części
terenu na działkach nr ew. 3082/6 i 3092/10 w Krośnie przy ul. Lwowskiej i ul. Bieszczadzkiej

Faza projektu: Projekt budowlany Branża: Architektura Data opracowania: 02. 2017 Skala: 1:500

Przedmiot rysunku: **PROJEKT FUNDAMENTÓW rzeźby "ANNA"**

Projektant - branża budowlana - specjalność: architektura, konstrukcja - nr uprawnień Podpis
mgr inż. arch. Krzysztof HABRAT upr. nr GP-I-UA 7342/29/93