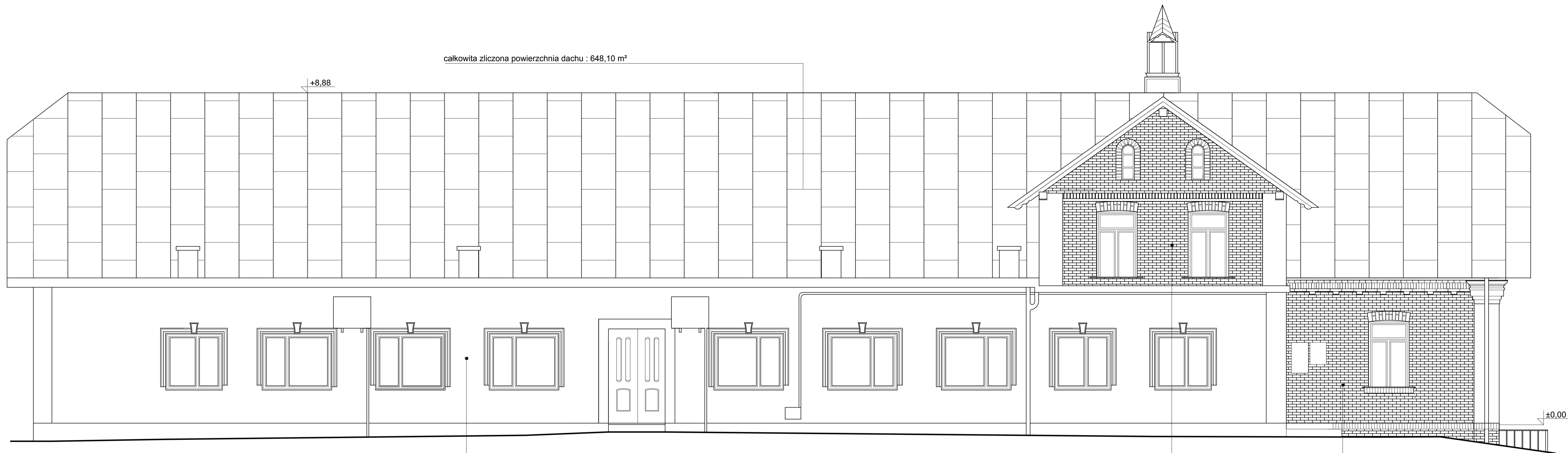


całkowita zliczona powierzchnia dachu : 648,10 m<sup>2</sup>

+8,88



ELEWACJA POŁUDNIOWO-ZACHODNIA SKALA 1:50

elewacja modernizowana niepodlegająca remontowi

powierzchnia elewacji 29,39 m<sup>2</sup> + 10% ( 2,9 m<sup>2</sup>) = 32,29 m<sup>2</sup>



ELEWACJA PÓŁNOCNO-WSCHODNIA SKALA 1:50

powierzchnia elewacji 135,1 m<sup>2</sup> + 10% ( 13,5 m<sup>2</sup>) = 148,6 m<sup>2</sup>



nazwa inwestycji	PROJEKT BUDOWLANY REMONTU DOMU LUDOWEGO W SUCHODOLE NA DZ. NR 633 GM. Krosno			nr rys.	A-11
adres inwestycji	Jednostka ewidencyjna: Krosno, Obręb ewidencyjny: Suchodół			skala	1:50
inwestor	Gmina Miasto Krosno 38-400 Krosno, ul. Lwowska 28a			data	CZERWIEC 2016
temat rysunku	PROJEKT ELEWACJI ISTNIEJĄCEGO OBIEKTU				
faza	projekt arch.bud.	branża	architektoniczna		
autor projektu i numer uprawnień	projektant	asystent			
autor rysunku	Stefan Stępnik nr uprawnień: 14100	projektant	Paweł Ungelhuber nr uprawnień: 14100	asystent	Agnieszka Nowak