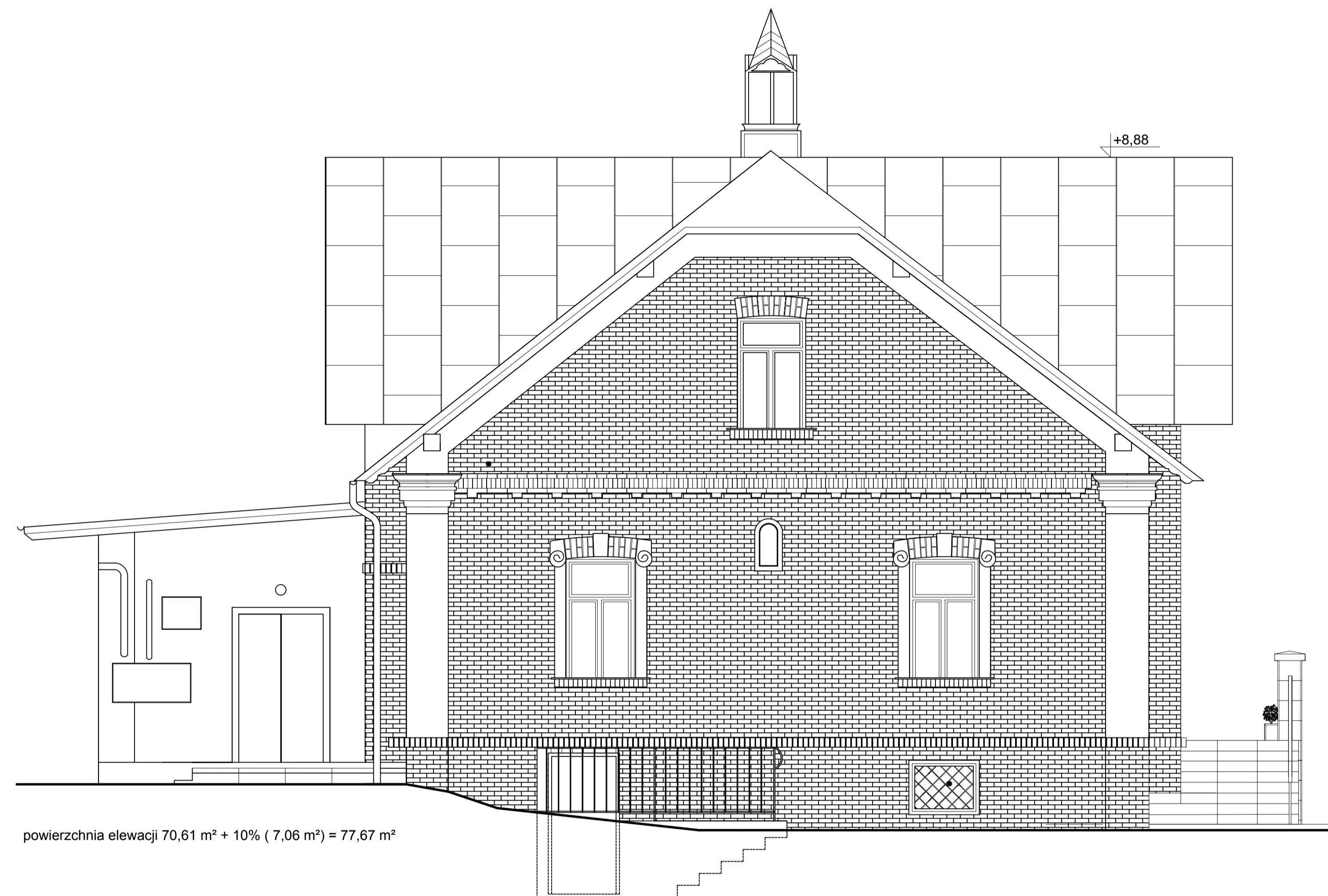


powierzchnia elewacji $5,41 \text{ m}^2 + 10\% (0,5 \text{ m}^2) = 5,91 \text{ m}^2$

elewacja modernizowana nie podlegająca remontowi

ELEWACJA PÓLNOCNO-ZACHODNIA SKALA 1:50



powierzchnia elewacji $70,61 \text{ m}^2 + 10\% (7,06 \text{ m}^2) = 77,67 \text{ m}^2$

ELEWACJA POŁUDNIOWO-WSCHODNIA SKALA 1:50

		nazwa inwestycji		PROJEKT BUDOWLANY REMONTU DOMU LUDOWEGO W SUCHODOLE NA DZ. NR 633 GM. Krosno
		adres inwestycji		Jednostka ewidencyjna: Krosno, Obręb ewidencyjny: Suchodół
inwestor		Gmina Miasto Krosno 38-400 Krosno, ul. Lwowska 28a		
temat rysunku		PROJEKT ELEWACJI ISTNIEJĄCEGO OBIEKTU		nr rys.: A-10
faza	projekt arch.bud.	branża	architektoniczna	skala: 1:50
autor projektu i numer uprawnień	projektant	asystent		data: CZERWIEC 2016
Stefan Szemplin nr uprawnień: 1000	Paweł Ungelbauer nr uprawnień: 20211	Agnieszka Nowak		