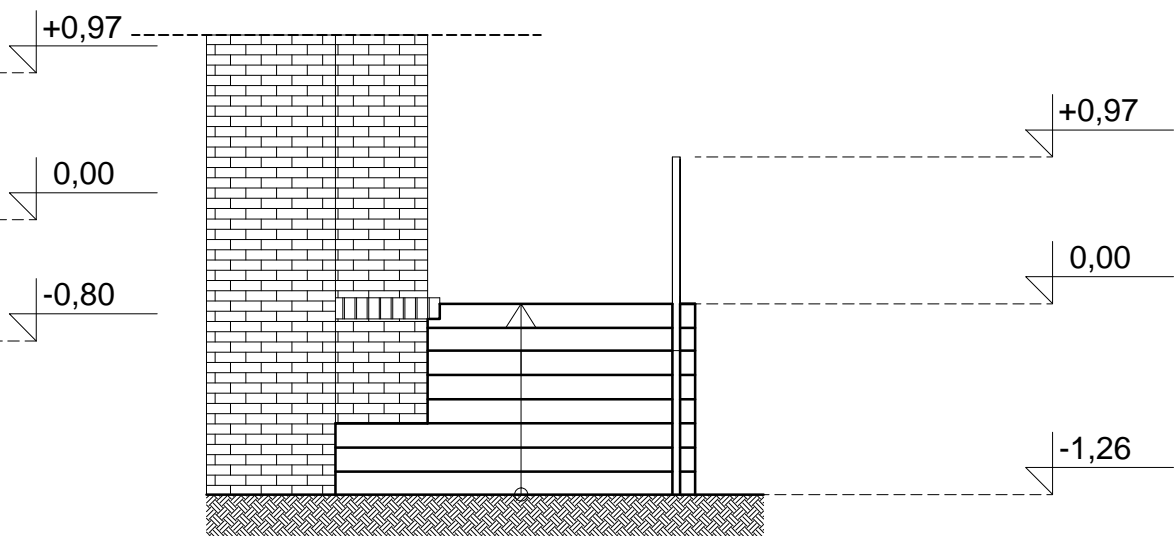
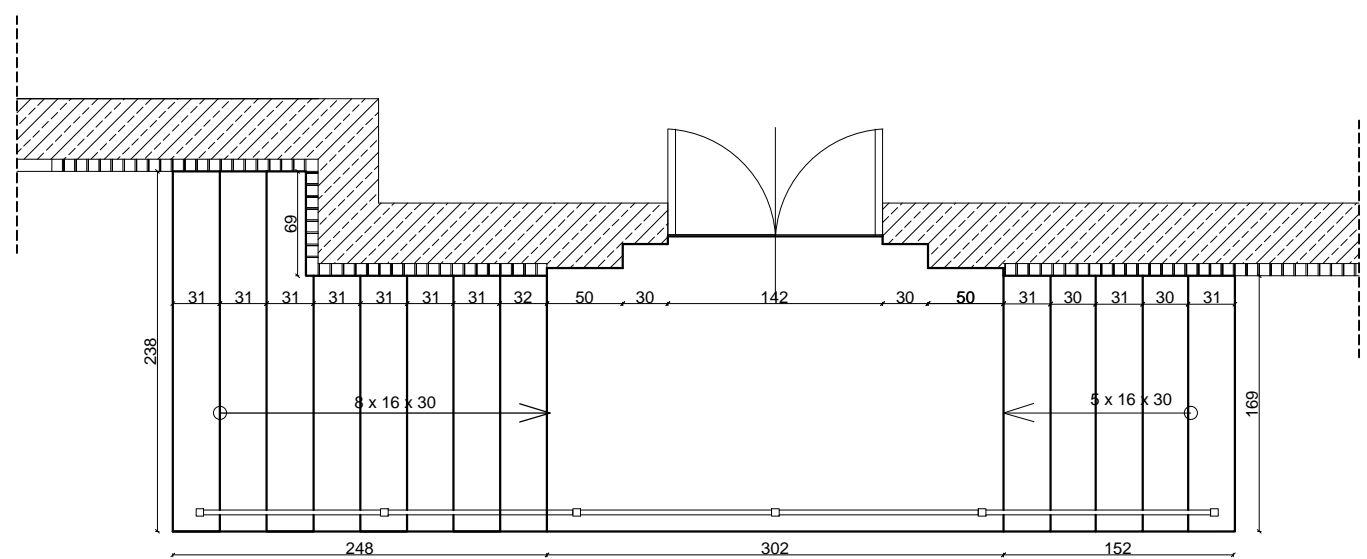


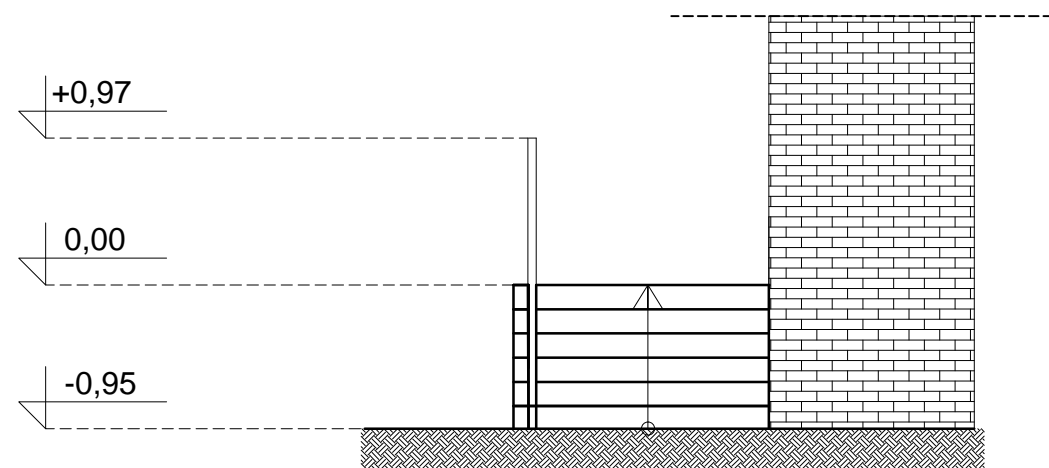
WIDOK SCHODÓW nr 1- GŁÓWNE WEJŚCIE
ELEWACJA PÓŁNOCNO-WSCHODNIA , SKALA 1:50



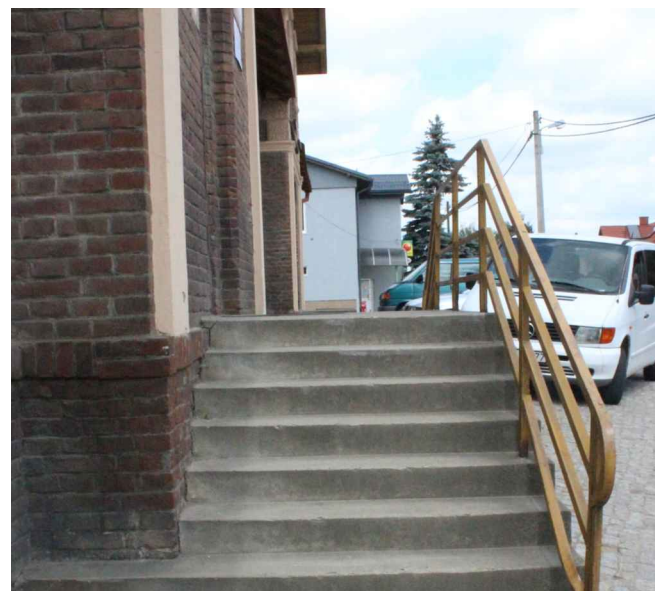
WIDOK SCHODÓW nr 1 - GŁÓWNE WEJŚCIE,SKALA 1:50



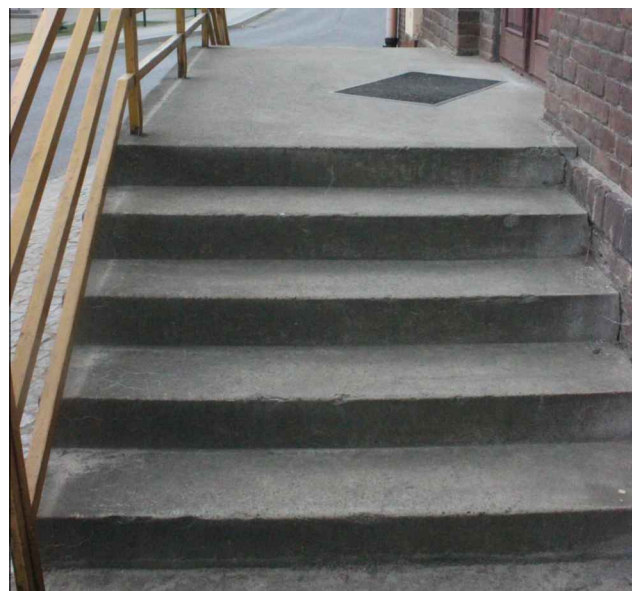
RZUT SCHODÓW nr 1 - GŁÓWNE WEJŚCIE,
SKALA 1:50



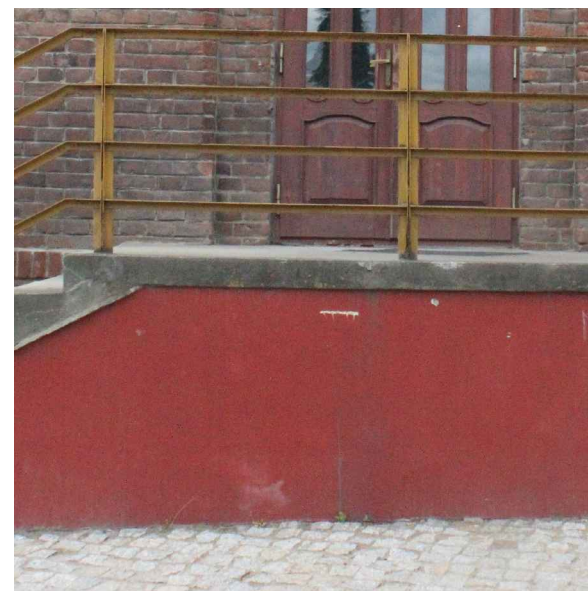
WIDOK SCHODÓW nr 1 - GŁÓWNE WEJŚCIE, SKALA 1:50



BIEG SCHODÓW NR 1



BIEG SCHODÓW NR 1



WIDOK SCHODÓW
STRONA PÓŁNOCNO-WSCHODNIA



nazwa inwestycji	PROJEKT BUDOWLANY REMONTU DOMU LUDOWEGO W SUCHODOLE NA DZ. NR 633 GM. Krosno			nr rys.:	04
adres inwestycji	Jednostka ewidencyjna: Krosno, Obręb ewidencyjny: Suchodół			skala:	1:50
inwestor	Gmina Miasto Krosno 38-400 Krosno, ul. Lwowska 28a			data:	CZERWIEC 2016
temat rysunku	INWENTARYZACJA POMIAROWA I ZDJĘCIOWA STANU SCHODÓW ZACHOWANEGO OBIEKTU		branża	architektoniczna	
faza	projekt arch.bud.	asystent			
autor projektu i numer uprawnień	mgr inż. arch. Stefan Stempin upr. projektowe RzA - 08/06	mgr inż. arch. Paweł Ungeheuer upr. projektowe RzA - 20/2011	mgr inż. arch. Agnieszka Nowak		