

dobudowana nowa część do istniejącego budynku , zachowana w dobrym stanie - nie wymaga renowacji (nie objęta opracowaniem)

13 14 15 16

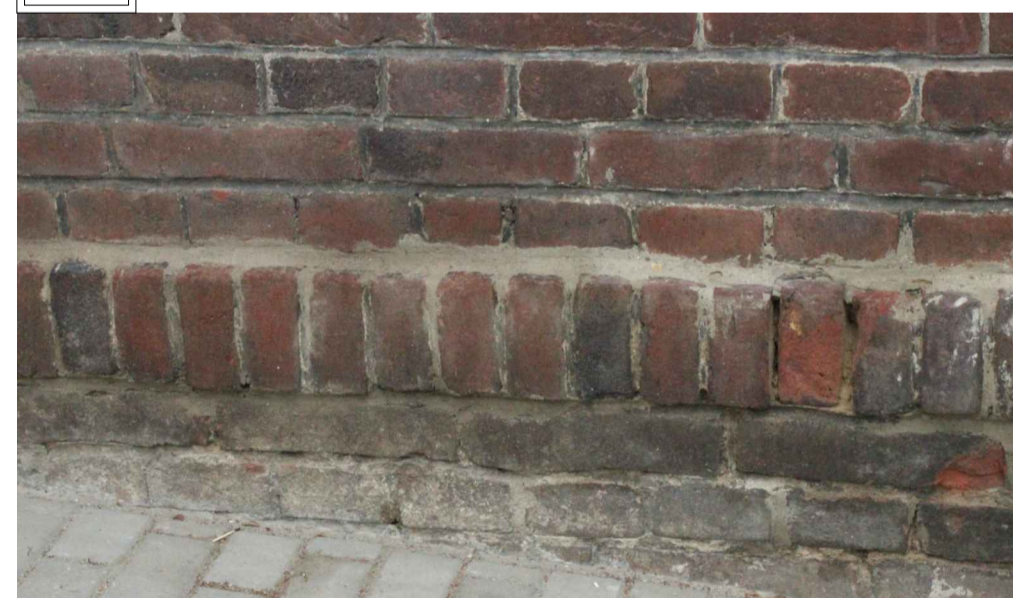
ELEWACJA POŁUDNIOWO-ZACHODNIA, SKALA 1:50

13



Charakterystyczne miejsca na elewacji z przebarwieniami i wstawkami nowej cegły oraz spoinami nie dobranymi kolorystycznie. należy oczyścić, scalić kolorystycznie i zaspoinować wyprawą tynkarską ujednoliconą na całości elewacji.

14



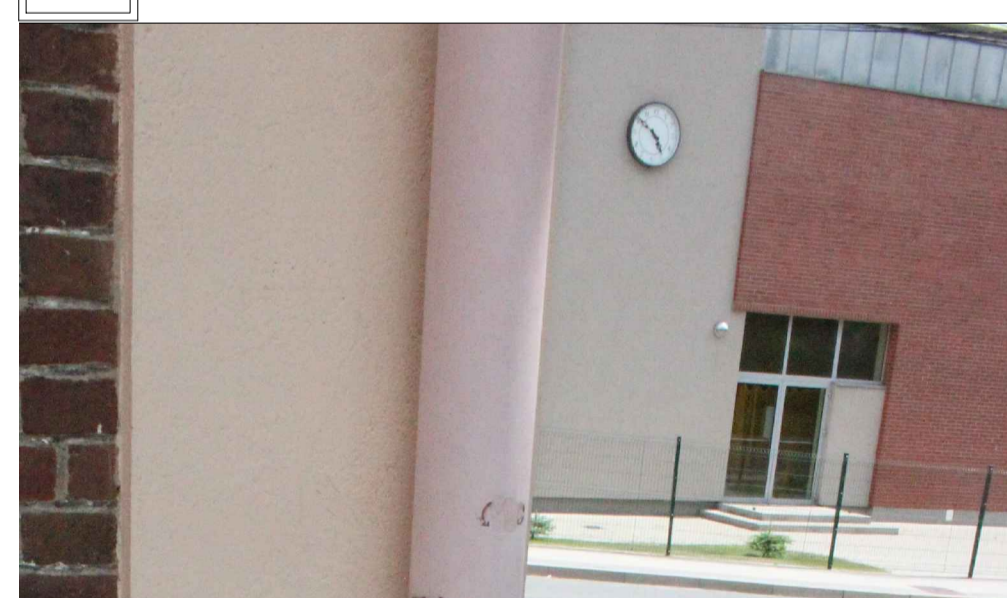
Ukazane ubytki cegły oraz zróżnicowanie kolorystyczne spoin, należy oczyścić i ujednolicić kolorystycznie.

15



Strefa cokołu całości budynku - szczególnie zabrudzona i zdewastowana estetycznie. Należy poddać ją oczyszczeniu a po ujednoliceniu kolorystycznym wraz ze spoinami zabezpieczyć hydrofobowo.

16



Istniejące rury spustowe zostały poprzez działanie UV w naturalny sposób dobrane kolorystycznie do elewacji . Należy pozostawić rury spustowe lub alternatywnie wymienić na nowe w jednolitym kolorze.

POWIERZCHNIA ELEWACJI PODLEGAJĄCA OPRACOWANIU:
 elewacja północno-zachodnia : 5,91 m²
 elewacja południowo-wschodnia: 77,67 m²
 elewacja południowo-zachodnia 32,29 m²
 elewacja północno-wschodnia: 148,6 m²

ŁĄCZNIE: 264,47 m²

Architraw

nazwa inwestycji	PROJEKT BUDOWLANY REMONTU DOMU LUDOWEGO W SUCHODOLE NA DZ. NR 633 GM. Krosno			nr rys.	02
adres inwestycji	Jednostka ewidencyjna: Krosno, Olszki ewidencyjne: Suchodół			skala	1:50
inwestor	Gmina Miasto Krosno 38-400 Krosno, ul. Lwowska 28a			data	CZERWIEC 2016
temat rysunku	INWENTARYZACJA POMIAROWA I ZDJĘCOWA STANU ZACHOWANEGO OBIEKTU				
autor projektu i numer uprawnień	projekt arch.bud.	branża	architektoniczna		
autor projektu i numer uprawnień	asystent				
autor projektu i numer uprawnień	Paweł Urzędowski	autor rys.	Agneszka Nowak		